



รายงานการวิเคราะห์
จำนวนหน่วยกิตนิสิต (SCH) และนิสิตเต็มเวลา (FTES) ปีการศึกษา 2561
มหาวิทยาลัยศรีนครินทรวิโรฒ

งานรายงานและเผยแพร่ ส่วนแผนและยุทธศาสตร์
สำนักงานอธิการบดี
พฤษภาคม 2562

สารบัญ

	หน้า
สรุปจำนวนนิสิตเต็มเวลา (FTES) ต่อจำนวนอาจารย์ประจำปฏิบัติงานจริง ปีการศึกษา 2561 มหาวิทยาลัยศรีนครินทรวิโรฒ	1
บทสรุปการวิเคราะห์หน่วยกิตนิสิต (SCH) และนิสิตเต็มเวลา (FTES) ปีการศึกษา 2561 มหาวิทยาลัยศรีนครินทรวิโรฒ	3
สรุปจำนวนนิสิตที่ลงทะเบียนเรียน หน่วยกิตนิสิต (SCH) และนิสิตเต็มเวลา (FTES) ปีการศึกษา 2561 มหาวิทยาลัยศรีนครินทรวิโรฒ	5
รายงานการวิเคราะห์หน่วยกิตนิสิต (SCH) และนิสิตเต็มเวลา (FTES)	8
วิธีคำนวณนิสิตเต็มเวลา (FTES)	10
วิธีการวิเคราะห์	13
เกณฑ์มาตรฐาน FTES กลุ่มสาขาวิชาของคณะ/หน่วยงานที่มีการจัดการเรียนการสอน มหาวิทยาลัยศรีนครินทรวิโรฒ	14
สัดส่วนจำนวนนิสิตเต็มเวลาต่อจำนวนอาจารย์ประจำปฏิบัติงานจริง จำแนกตามกลุ่มสาขา	15
การวิเคราะห์หน่วยกิตนิสิต (SCH) และนิสิตเต็มเวลา (FTES) ปีการศึกษา 2561	
คณะแพทยศาสตร์	17
คณะทันตแพทยศาสตร์	20
คณะเภสัชศาสตร์	23
คณะพยาบาลศาสตร์	24
คณะกายภาพบำบัด	25
คณะพลศึกษา	27
คณะวิทยาศาสตร์	30
คณะวิศวกรรมศาสตร์	33
คณะเทคโนโลยีและนวัตกรรมผลิตภัณฑ์การเกษตร	35
คณะวัฒนธรรมสิ่งแวดล้อมและการท่องเที่ยวเชิงนิเวศ	36
คณะมนุษยศาสตร์	37
คณะสังคมศาสตร์	40
คณะศึกษาศาสตร์	42

สารบัญ (ต่อ)

	หน้า
คณะศิลปกรรมศาสตร์	45
คณะเศรษฐศาสตร์	48
คณะบริหารธุรกิจเพื่อสังคม	50
วิทยาลัยนวัตกรรมการสื่อสารสังคม	52
วิทยาลัยนานาชาติเพื่อศึกษาความยั่งยืน	55
วิทยาลัยโพธิวิชชาลัย	56
วิทยาลัยอุตสาหกรรมสร้างสรรค์	57
บัณฑิตวิทยาลัย	59
สถาบันวิจัยพฤติกรรมศาสตร์	60
สำนักทดสอบทางการศึกษาและจิตวิทยา	61
สำนักนวัตกรรมการเรียนรู้	62
ศูนย์การแพทย์ปัญญานันทภิกขุ ชลประทาน	63
สรุปจำนวนอาจารย์ประจำปฏิบัติงานจริง ปีการศึกษา 2561 มหาวิทยาลัยศรีนครินทรวิโรฒ	64
สรุปจำนวนนิสิตทั้งหมด ปีการศึกษา 2561 มหาวิทยาลัยศรีนครินทรวิโรฒ	65

สารบัญตาราง

		หน้า
ตารางที่ 1	สรุปจำนวนนิสิตเต็มเวลาเทียบเท่ากับจำนวนอาจารย์ประจำปฏิบัติงานจริง ปีการศึกษา 2561 มหาวิทยาลัยศรีนครินทรวิโรฒ	1
ตารางที่ 2	สรุปจำนวนนิสิตที่ลงทะเบียนเรียน หน่วยกิตนิสิต (SCH) และนิสิตเต็มเวลา (FTES) ระดับปริญญาตรี ปีการศึกษา 2561	5
ตารางที่ 3	สรุปจำนวนนิสิตที่ลงทะเบียนเรียน หน่วยกิตนิสิต (SCH) และนิสิตเต็มเวลา (FTES) ระดับบัณฑิตศึกษา ปีการศึกษา 2561	7
ตารางที่ 4	จำนวนนิสิตที่ลงทะเบียนเรียน หน่วยกิตนิสิต (SCH) และนิสิตเต็มเวลา (FTES) ปีการศึกษา 2561 ระดับปริญญาตรี คณะแพทยศาสตร์	18
ตารางที่ 5	จำนวนนิสิตที่ลงทะเบียนเรียน หน่วยกิตนิสิต (SCH) และนิสิตเต็มเวลา (FTES) ปีการศึกษา 2561 ระดับบัณฑิตศึกษา คณะแพทยศาสตร์	19
ตารางที่ 6	จำนวนนิสิตที่ลงทะเบียนเรียน หน่วยกิตนิสิต (SCH) และนิสิตเต็มเวลา (FTES) ปีการศึกษา 2561 ระดับปริญญาตรี คณะทันตแพทยศาสตร์	21
ตารางที่ 7	จำนวนนิสิตที่ลงทะเบียนเรียน หน่วยกิตนิสิต (SCH) และนิสิตเต็มเวลา (FTES) ปีการศึกษา 2561 ระดับบัณฑิตศึกษา คณะทันตแพทยศาสตร์	22
ตารางที่ 8	จำนวนนิสิตที่ลงทะเบียนเรียน หน่วยกิตนิสิต (SCH) และนิสิตเต็มเวลา (FTES) ปีการศึกษา 2561 ระดับปริญญาตรี คณะเภสัชศาสตร์	23
ตารางที่ 9	จำนวนนิสิตที่ลงทะเบียนเรียน หน่วยกิตนิสิต (SCH) และนิสิตเต็มเวลา (FTES) ปีการศึกษา 2561 ระดับปริญญาตรี คณะพยาบาลศาสตร์	24
ตารางที่ 10	จำนวนนิสิตที่ลงทะเบียนเรียน หน่วยกิตนิสิต (SCH) และนิสิตเต็มเวลา (FTES) ปีการศึกษา 2561 ระดับปริญญาตรี คณะกายภาพบำบัด	26
ตารางที่ 11	จำนวนนิสิตที่ลงทะเบียนเรียน หน่วยกิตนิสิต (SCH) และนิสิตเต็มเวลา (FTES) ปีการศึกษา 2561 ระดับบัณฑิตศึกษา คณะกายภาพบำบัด	26
ตารางที่ 12	จำนวนนิสิตที่ลงทะเบียนเรียน หน่วยกิตนิสิต (SCH) และนิสิตเต็มเวลา (FTES) ปีการศึกษา 2561 ระดับปริญญาตรี คณะพลศึกษา	28

สารบัญตาราง (ต่อ)

		หน้า
ตารางที่ 13	จำนวนนิสิตที่ลงทะเบียนเรียน หน่วยกิตนิสิต (SCH) และนิสิตเต็มเวลา (FTES) ปีการศึกษา 2561 ระดับบัณฑิตศึกษา คณะพลศึกษา	29
ตารางที่ 14	จำนวนนิสิตที่ลงทะเบียนเรียน หน่วยกิตนิสิต (SCH) และนิสิตเต็มเวลา (FTES) ปีการศึกษา 2561 ระดับปริญญาตรี คณะวิทยาศาสตร์	31
ตารางที่ 15	จำนวนนิสิตที่ลงทะเบียนเรียน หน่วยกิตนิสิต (SCH) และนิสิตเต็มเวลา (FTES) ปีการศึกษา 2561 ระดับบัณฑิตศึกษา คณะวิทยาศาสตร์	32
ตารางที่ 16	จำนวนนิสิตที่ลงทะเบียนเรียน หน่วยกิตนิสิต (SCH) และนิสิตเต็มเวลา (FTES) ปีการศึกษา 2561 ระดับปริญญาตรี คณะวิศวกรรมศาสตร์	34
ตารางที่ 17	จำนวนนิสิตที่ลงทะเบียนเรียน หน่วยกิตนิสิต (SCH) และนิสิตเต็มเวลา (FTES) ปีการศึกษา 2561 ระดับบัณฑิตศึกษา คณะวิศวกรรมศาสตร์	34
ตารางที่ 18	จำนวนนิสิตที่ลงทะเบียนเรียน หน่วยกิตนิสิต (SCH) และนิสิตเต็มเวลา (FTES) ปีการศึกษา 2561 ระดับปริญญาตรี คณะเทคโนโลยีและนวัตกรรมผลิตภัณฑ์การเกษตร	35
ตารางที่ 19	จำนวนนิสิตที่ลงทะเบียนเรียน หน่วยกิตนิสิต (SCH) และนิสิตเต็มเวลา (FTES) ปีการศึกษา 2561 ระดับปริญญาตรี คณะวัฒนธรรมสิ่งแวดล้อมและการท่องเที่ยวเชิงนิเวศ	36
ตารางที่ 20	จำนวนนิสิตที่ลงทะเบียนเรียน หน่วยกิตนิสิต (SCH) และนิสิตเต็มเวลา (FTES) ปีการศึกษา 2561 ระดับปริญญาตรี คณะมนุษยศาสตร์	38
ตารางที่ 21	จำนวนนิสิตที่ลงทะเบียนเรียน หน่วยกิตนิสิต (SCH) และนิสิตเต็มเวลา (FTES) ปีการศึกษา 2561 ระดับบัณฑิตศึกษา คณะมนุษยศาสตร์	39
ตารางที่ 22	จำนวนนิสิตที่ลงทะเบียนเรียน หน่วยกิตนิสิต (SCH) และนิสิตเต็มเวลา (FTES) ปีการศึกษา 2561 ระดับปริญญาตรี คณะสังคมศาสตร์	41
ตารางที่ 23	จำนวนนิสิตที่ลงทะเบียนเรียน หน่วยกิตนิสิต (SCH) และนิสิตเต็มเวลา (FTES) ปีการศึกษา 2561 ระดับบัณฑิตศึกษา คณะสังคมศาสตร์	41

สารบัญตาราง (ต่อ)

		หน้า
ตารางที่ 24	จำนวนนิสิตที่ลงทะเบียนเรียน หน่วยกิตนิสิต (SCH) และนิสิตเต็มเวลา (FTES) ปีการศึกษา 2561 ระดับปริญญาตรี คณะศึกษาศาสตร์	43
ตารางที่ 25	จำนวนนิสิตที่ลงทะเบียนเรียน หน่วยกิตนิสิต (SCH) และนิสิตเต็มเวลา (FTES) ปีการศึกษา 2561 ระดับบัณฑิตศึกษา คณะศึกษาศาสตร์	44
ตารางที่ 26	จำนวนนิสิตที่ลงทะเบียนเรียน หน่วยกิตนิสิต (SCH) และนิสิตเต็มเวลา (FTES) ปีการศึกษา 2561 ระดับปริญญาตรี คณะศิลปกรรมศาสตร์	46
ตารางที่ 27	จำนวนนิสิตที่ลงทะเบียนเรียน หน่วยกิตนิสิต (SCH) และนิสิตเต็มเวลา (FTES) ปีการศึกษา 2561 ระดับบัณฑิตศึกษา คณะศิลปกรรมศาสตร์	47
ตารางที่ 28	จำนวนนิสิตที่ลงทะเบียนเรียน หน่วยกิตนิสิต (SCH) และนิสิตเต็มเวลา (FTES) ปีการศึกษา 2561 ระดับปริญญาตรี คณะเศรษฐศาสตร์	49
ตารางที่ 29	จำนวนนิสิตที่ลงทะเบียนเรียน หน่วยกิตนิสิต (SCH) และนิสิตเต็มเวลา (FTES) ปีการศึกษา 2561 ระดับบัณฑิตศึกษา คณะเศรษฐศาสตร์	49
ตารางที่ 30	จำนวนนิสิตที่ลงทะเบียนเรียน หน่วยกิตนิสิต (SCH) และนิสิตเต็มเวลา (FTES) ปีการศึกษา 2561 ระดับปริญญาตรี คณะบริหารธุรกิจเพื่อสังคม	51
ตารางที่ 31	จำนวนนิสิตที่ลงทะเบียนเรียน หน่วยกิตนิสิต (SCH) และนิสิตเต็มเวลา (FTES) ปีการศึกษา 2561 ระดับบัณฑิตศึกษา คณะบริหารธุรกิจเพื่อสังคม	51
ตารางที่ 32	จำนวนนิสิตที่ลงทะเบียนเรียน หน่วยกิตนิสิต (SCH) และนิสิตเต็มเวลา (FTES) ปีการศึกษา 2561 ระดับปริญญาตรี วิทยาลัยนวัตกรรมการสื่อสารสังคม	53
ตารางที่ 33	จำนวนนิสิตที่ลงทะเบียนเรียน หน่วยกิตนิสิต (SCH) และนิสิตเต็มเวลา (FTES) ปีการศึกษา 2561 ระดับบัณฑิตศึกษา วิทยาลัยนวัตกรรมการสื่อสารสังคม	54
ตารางที่ 34	จำนวนนิสิตที่ลงทะเบียนเรียน หน่วยกิตนิสิต (SCH) และนิสิตเต็มเวลา (FTES) ปีการศึกษา 2561 ระดับปริญญาตรี วิทยาลัยนานาชาติเพื่อศึกษาความยั่งยืน	55

สารบัญตาราง (ต่อ)

		หน้า
ตารางที่ 35	จำนวนนิสิตที่ลงทะเบียนเรียน หน่วยกิตนิสิต (SCH) และนิสิตเต็มเวลา (FTES) ปีการศึกษา 2561 ระดับปริญญาตรี วิทยาลัยโพธิวิชชาลัย	56
ตารางที่ 36	จำนวนนิสิตที่ลงทะเบียนเรียน หน่วยกิตนิสิต (SCH) และนิสิตเต็มเวลา (FTES) ปีการศึกษา 2561 ระดับปริญญาตรี วิทยาลัยอุตสาหกรรมสร้างสรรค์	58
ตารางที่ 37	จำนวนนิสิตที่ลงทะเบียนเรียน หน่วยกิตนิสิต (SCH) และนิสิตเต็มเวลา (FTES) ปีการศึกษา 2561 ระดับบัณฑิตศึกษา วิทยาลัยอุตสาหกรรมสร้างสรรค์	58
ตารางที่ 38	จำนวนนิสิตที่ลงทะเบียนเรียน หน่วยกิตนิสิต (SCH) และนิสิตเต็มเวลา (FTES) ปีการศึกษา 2561 ระดับบัณฑิตศึกษา บัณฑิตวิทยาลัย	59
ตารางที่ 39	จำนวนนิสิตที่ลงทะเบียนเรียน หน่วยกิตนิสิต (SCH) และนิสิตเต็มเวลา (FTES) ปีการศึกษา 2561 ระดับบัณฑิตศึกษา สถาบันวิจัยพฤติกรรมศาสตร์	60
ตารางที่ 40	จำนวนนิสิตที่ลงทะเบียนเรียน หน่วยกิตนิสิต (SCH) และนิสิตเต็มเวลา (FTES) ปีการศึกษา 2561 ระดับบัณฑิตศึกษา สำนักทดสอบทางการศึกษาและจิตวิทยา	61
ตารางที่ 41	จำนวนนิสิตที่ลงทะเบียนเรียน หน่วยกิตนิสิต (SCH) และนิสิตเต็มเวลา (FTES) ปีการศึกษา 2561 ระดับปริญญาตรี สำนักนวัตกรรมการเรียนรู้	62
ตารางที่ 42	จำนวนนิสิตที่ลงทะเบียนเรียน หน่วยกิตนิสิต (SCH) และนิสิตเต็มเวลา (FTES) ปีการศึกษา 2561 ระดับปริญญาตรี ศูนย์การแพทย์ปัญญานันทภิกขุ ชลประทาน	63
ตารางที่ 43	จำนวนอาจารย์ประจำปฏิบัติงานจริง ปีการศึกษา 2561 มหาวิทยาลัยศรีนครินทรวิโรฒ	64
ตารางที่ 44	จำนวนนิสิตทั้งหมด ปีการศึกษา 2561 มหาวิทยาลัยศรีนครินทรวิโรฒ	65

สารบัญแผนภูมิ

แผนภูมิเปรียบเทียบระหว่างจำนวนนิสิตเต็มเวลา (FTES) ต่ออาจารย์ประจำที่ปฏิบัติงานจริง และ เกณฑ์มาตรฐาน

หน้า

16

สรุปจำนวนนิสิตเต็มเวลา (FTES) ต่อจำนวนอาจารย์ประจำปฏิบัติงานจริง ปีการศึกษา 2561 มหาวิทยาลัยศรีนครินทรวิโรฒ

ตารางที่ 1 สรุปจำนวนนิสิตเต็มเวลาเทียบเท่ากับจำนวนอาจารย์ประจำปฏิบัติงานจริง ปีการศึกษา 2561 มหาวิทยาลัยศรีนครินทรวิโรฒ

ลำดับ	คณะ/หน่วยงาน	จำนวนนิสิตเต็มเวลา (FTES)			จำนวน อาจารย์ประจำ ปฏิบัติงานจริง	FTES : อาจารย์ประจำ ปฏิบัติงานจริง	เกณฑ์ มาตรฐาน
		ปริญญาตรี	บัณฑิตศึกษา (ปรับค่า)	รวม			
1	คณะแพทยศาสตร์	1,159.75	26.17	1,185.92	231.0	5.13 : 1	4 : 1
2	คณะทันตแพทยศาสตร์	286.61	36.04	322.65	66.0	4.89 : 1	8 : 1
3	คณะเภสัชศาสตร์	397.61		397.61	48.5	8.20 : 1	8 : 1
4	คณะพยาบาลศาสตร์	238.53		238.53	33.5	7.12 : 1	6 : 1
5	คณะกายภาพบำบัด	332.64	4.96	337.60	39.5	8.55 : 1	8 : 1
6	คณะพลศึกษา	1,172.11	156.41	1,328.52	65.0	20.44 : 1	
	1) กลุ่มสาขาวิทยาศาสตร์สุขภาพ	355.69		355.69	11.0	32.34 : 1	8 : 1
	2) กลุ่มสาขาวิทยาศาสตร์กายภาพ	198.31	49.83	248.14	17.0	14.60 : 1	20 : 1
	3) กลุ่มสาขาวิชาครุศาสตร์/ศึกษาศาสตร์	425.33	74.48	499.81	27.0	18.51 : 1	30 : 1
	4) กลุ่มสาขาวิชาสังคมศาสตร์/มนุษยศาสตร์	192.78	32.10	224.88	10.0	22.49 : 1	25 : 1
7	คณะวิทยาศาสตร์	1,917.44	240.17	2,157.61	143.5	15.04 : 1	20 : 1
8	คณะวิศวกรรมศาสตร์	1,172.08	30.25	1,202.33	81.5	14.75 : 1	20 : 1
9	คณะเทคโนโลยีและนวัตกรรมผลิตภัณฑ์ การเกษตร	447.94		447.94	26.0	17.23 : 1	20 : 1
10	คณะวัฒนธรรมสิ่งแวดล้อมและการท่องเที่ยว เชิงนิเวศ	304.33		304.33	19.0	16.02 : 1	20 : 1
11	คณะมนุษยศาสตร์	1,642.67	197.10	1,839.77	92.0	20.00 : 1	25 : 1
12	คณะสังคมศาสตร์	2,392.61	305.93	2,698.54	49.5	54.52 : 1	25 : 1
13	คณะศึกษาศาสตร์	1,144.47	725.03	1,869.50	80.5	23.22 : 1	30 : 1
14	คณะศิลปกรรมศาสตร์	951.56	73.28	1,024.83	55.0	18.63 : 1	8 : 1



ตารางที่ 1 สรุปจำนวนนิสิตเต็มเวลาเทียบเท่ากับจำนวนอาจารย์ประจำปฏิบัติงานจริง ปีการศึกษา 2561 มหาวิทยาลัยศรีนครินทรวิโรฒ (ต่อ)

ลำดับ	คณะ/หน่วยงาน	จำนวนนิสิตเต็มเวลา (FTES)			จำนวน อาจารย์ประจำ ปฏิบัติงานจริง	FTES : อาจารย์ประจำ ปฏิบัติงานจริง	เกณฑ์ มาตรฐาน
		ปริญญาตรี	บัณฑิตศึกษา (ปรับค่า)	รวม			
15	คณะเศรษฐศาสตร์	424.11	6.45	430.56	19.0	22.66 : 1	25 : 1
16	คณะบริหารธุรกิจเพื่อสังคม	1,176.19	346.28	1,522.47	28.5	53.42 : 1	25 : 1
17	บัณฑิตวิทยาลัย	-	67.80	67.80	15.0	4.52 : 1	25 : 1
18	วิทยาลัยนวัตกรรมการสื่อสารสังคม	1,038.93	52.50	1,091.43	36.0	30.32 : 1	
	(1) กลุ่มสาขาศิลปกรรมศาสตร์ วิชาศิลปะและ ประยุกต์ศิลป์	514.97		514.97	10	51.50 : 1	8 : 1
	(2) กลุ่มสาขาบริหารธุรกิจ พาณิชยศาสตร์ บัญชี การจัดการ การท่องเที่ยว เศรษฐศาสตร์	147.33	34.75	182.08	15	12.14 : 1	25 : 1
	(3) กลุ่มสาขาสังคมศาสตร์/มนุษยศาสตร์	376.63	17.75	394.38	11	35.85 : 1	25 : 1
19	วิทยาลัยนานาชาติเพื่อศึกษาความยั่งยืน	351.17		351.17	27.5	12.77 : 1	25 : 1
20	วิทยาลัยโพธิวิชชาลัย	116.28		116.28	17.0	6.84 : 1	25 : 1
21	วิทยาลัยอุตสาหกรรมสร้างสรรค์	11.11	6.00	17.11	18	0.95 : 1	20 : 1
22	สถาบันวิจัยพฤติกรรมศาสตร์		73.80	73.80	19.0	3.88 : 1	25 : 1
23	สำนักทดสอบทางการศึกษาและจิตวิทยา		12.30	12.30	13.0	0.95 : 1	25 : 1
24	สำนักนวัตกรรมการเรียนรู้	4,186.47		4,186.47	33.5	124.97 : 1	25 : 1
25	ศูนย์การแพทย์ปัญญานันทภิกขุ ชลประทาน	175.14		175.14	92.0	1.90 : 1	4 : 1



ระดับปริญญาตรี

จากการวิเคราะห์หน่วยกิตนิสิต (SCH) และนิสิตเต็มเวลา (FTES) มหาวิทยาลัยศรีนครินทรวิโรฒ ปีการศึกษา 2561 สรุปได้ดังนี้ (ตารางที่ 2 หน้าที่ 5 - 6)

1. จำนวนรายวิชาที่เปิดสอนเท่ากับ 6,761 รายวิชา/กลุ่ม/ตอน 19,429 หน่วยกิต ชั่วโมงบรรยาย 13,666 ชั่วโมง ชั่วโมงปฏิบัติ 15,498 ชั่วโมง มีผู้ลงทะเบียนเรียน 277,834 ราย หน่วยกิตนิสิต (SCH) เท่ากับ 751,059 และนิสิตเต็มเวลา (FTES) 21,018.33
2. สำนักนวัตกรรมการเรียนรู้เป็นหน่วยงานที่มีจำนวนหน่วยกิตนิสิต (SCH) มากที่สุด 171,321 รองลงมาคือคณะสังคมศาสตร์และคณะวิทยาศาสตร์ (SCH = 81,989 และ 74,995) ตามลำดับ
3. สัดส่วนการจัดการเรียนการสอนนิสิตในคณะ/หน่วยงานของตนเองภาพรวมคิดเป็นร้อยละ 69.72 และจัดการเรียนการสอนนิตินอกคณะ/หน่วยงาน ร้อยละ 30.28 คณะ/หน่วยงานที่จัดการเรียนการสอนเฉพาะนิสิตในคณะ/หน่วยงานของตนเองคือคณะทันตแพทยศาสตร์ คณะพยาบาลศาสตร์ และคณะกายภาพบำบัด วิทยาลัยนวัตกรรมการสื่อสารสังคม และวิทยาลัยอุตสาหกรรมสร้างสรรค์ สำหรับคณะ/หน่วยงานที่จัดการเรียนการสอนนิตินอกคณะเท่า นั้นคือ สำนักนวัตกรรมการเรียนรู้ และศูนย์การแพทย์ปัญญานันทภิกขุ ชลประทาน นอกจากนี้ คณะ/หน่วยงานที่จัดการเรียนการสอนให้นิสิตในคณะมากที่สุดคือ วิทยาลัยนานาชาติเพื่อศึกษาความยั่งยืน คิดเป็นร้อยละ 99.50 รองลงมาคือคณะพลศึกษา คิดเป็นร้อยละ 99.46 และคณะบริหารธุรกิจเพื่อสังคม คิดเป็นร้อยละ 98.60 และคณะ/หน่วยงานที่จัดการเรียนการสอนให้นิสิตนอกคณะมากที่สุดคือคณะศึกษาศาสตร์ คิดเป็นร้อยละ 57.08



ระดับบัณฑิตศึกษา

การวิเคราะห์หน่วยกิตนิสิต (SCH) และนิสิตเต็มเวลา (FTES) มหาวิทยาลัยศรีนครินทรวิโรฒ ปีการศึกษา 2561 รวมทุกคณะ/หน่วยงานที่จัดการเรียนการสอน (ตารางที่ 3 หน้า 7) พบว่า

1. จำนวนรายวิชา/กลุ่มที่เปิดสอน 1,134 กลุ่ม 3,206 หน่วยกิต ชั่วโมงบรรยาย 1,903 ชั่วโมง ชั่วโมงปฏิบัติ 1,775 ชั่วโมง มีผู้ลงทะเบียนเรียน 8,369 ราย หน่วยกิตนิสิต (SCH) เท่ากับ 31,588 และนิสิตเต็มเวลา (FTES) 1,316.18 ปรับค่าเป็นระดับปริญญาตรี 2,348.02
2. คณะ/หน่วยงานที่จัดการเรียนการสอนที่มีจำนวนหน่วยกิตนิสิต (SCH) และนิสิตเต็มเวลา (FTES) มากที่สุดคือคณะศึกษาศาสตร์ (SCH = 9,667 FTES = 402.79) รองลงมาคือคณะบริหารธุรกิจเพื่อสังคมและคณะสังคมศาสตร์ (SCH = 4,617 FTES = 193.38 และ SCH = 4,079 FTES = 169.96) ตามลำดับ
3. การวิเคราะห์หน่วยกิตนิสิต (SCH) และนิสิตเต็มเวลา (FTES) เนื่องจากนิสิตระดับบัณฑิตศึกษาสังกัดบัณฑิตวิทยาลัยทั้งหมด คณะ/หน่วยงานที่จัดการเรียนการสอนให้นิสิตในหลักสูตรที่คณะ/หน่วยงานเปิดสอนจึงไม่แสดงการจัดการเรียนการสอนในคณะและนอกคณะ แต่จะแสดงหน่วยกิตนิสิต (SCH) ระดับประกาศนียบัตรบัณฑิต ระดับปริญญาโท และระดับปริญญาเอก



สรุปจำนวนนิสิตที่ลงทะเบียนเรียน หน่วยกิตนิสิต (SCH) และนิสิตเต็มเวลา (FTES) ปีการศึกษา 2561 มหาวิทยาลัยศรีนครินทรวิโรฒ

ระดับปริญญาตรี

ตารางที่ 2 สรุปจำนวนนิสิตที่ลงทะเบียนเรียน หน่วยกิตนิสิต (SCH) และนิสิตเต็มเวลา (FTES) ระดับปริญญาตรี ปีการศึกษา 2561 มหาวิทยาลัยศรีนครินทรวิโรฒ

คณะ/หน่วยงาน	จำนวน หน่วยกิต (นก)	ชั่วโมง บรรยาย (บ)	ชั่วโมง ปฏิบัติ (ป)	รายวิชา/ กลุ่ม (กลุ่ม)	ผู้ลง ทะเบียน (ราย)	หน่วยกิตนิสิต (SCH)			นิสิตเต็มเวลา (FTES)		
						ในคณะ	นอกคณะ	รวม	ในคณะ	นอกคณะ	รวม
คณะแพทยศาสตร์	986	279	2,082	284	13,469	38,425	3,326	41,751	1,067.36	92.39	1,159.75
คณะทันตแพทยศาสตร์	214	103	331	126	6,255	10,318		10,318	286.61		286.61
คณะเภสัชศาสตร์	318	177	527	131	6,156	13,904	410	14,314	386.22	11.39	397.61
คณะพยาบาลศาสตร์	162	84	290	69	3,645	8,587		8,587	238.53		238.53
คณะกายภาพบำบัด	137	70	190	54	2,222	5,602		5,602	311.22		311.22
คณะพลศึกษา	1,075	752	730	520	19,831	41,968	228	42,196	1,165.78	6.33	1,172.11
คณะวิทยาศาสตร์	2,018	1,534	1,778	818	27,861	46,358	22,670	69,028	1,287.72	629.72	1,917.44
คณะวิศวกรรมศาสตร์	1,231	1,064	576	458	15,805	42,195		42,195	1,172.08		1,172.08
คณะเทคโนโลยีและนวัตกรรม ผลิตภัณฑ์การเกษตร	335	215	1,286	160	6,019	15,672	454	16,126	435.33	12.61	447.94
คณะวัฒนธรรมสิ่งแวดล้อมและ การท่องเที่ยวเชิงนิเวศ	242	162	945	80	3,662	10,653	303	10,956	295.92	8.42	304.33
คณะมนุษยศาสตร์	1,849	1,488	713	613	19,912	55,281	3,855	59,136	1,535.58	107.08	1,642.67
คณะสังคมศาสตร์	1,870	1,566	574	624	28,958	79,236	6,898	86,134	2,201.00	191.61	2,392.61
คณะศึกษาศาสตร์	1,472	818	1,354	491	13,880	17,685	23,516	41,201	491.25	653.22	1,144.47
คณะศิลปกรรมศาสตร์	2,094	1,257	1,677	827	12,630	32,835	1,421	34,256	912.08	39.47	951.56
คณะเศรษฐศาสตร์	344	314	66	114	5,092	9,021	6,247	15,268	250.58	173.53	424.11
คณะบริหารธุรกิจเพื่อสังคม	1,039	879	290	335	14,050	41,750	593	42,343	1,159.72	16.47	1,176.19



ตารางที่ 2 สรุปจำนวนนิสิตที่ลงทะเบียนเรียน หน่วยกิตนิสิต (SCH) และนิสิตเต็มเวลา (FTES) ระดับปริญญาตรี ปีการศึกษา 2561 มหาวิทยาลัยศรีนครินทรวิโรฒ (ต่อ)

คณะ/หน่วยงาน	จำนวน หน่วยกิต (นก)	ชั่วโมง บรรยาย (บ)	ชั่วโมง ปฏิบัติ (ป)	รายวิชา/ กลุ่ม (กลุ่ม)	ผู้ลง ทะเบียน (ราย)	หน่วยกิตนิสิต (SCH)			นิสิตเต็มเวลา (FTES)		
						ในคณะ	นอกคณะ	รวม	ในคณะ	นอกคณะ	รวม
วิทยาลัยนวัตกรรมการสื่อสารสังคม	1,268	923	717		12,556	37,402		37,402	1,038.93		1,038.93
วิทยาลัยนานาชาติ เพื่อศึกษาความยั่งยืน	447	327	240	142	4,096	12,579	63	12,642	349.42	1.75	351.17
วิทยาลัยโพธิวิชชาลัย	180	111	122	59	1,377	3,787	399	4,186	105.19	11.08	116.28
วิทยาลัยอุตสาหกรรมสร้างสรรค์	15	7	16	10	268	400		400	11.11		11.11
สำนักนวัตกรรมการเรียนรู้	2,033	1,536	994	826	58,731		150,713	150,713		4,186.47	4,186.47
ศูนย์การแพทย์ปัญญา นันทภิกขุ ชลประทาน	100			20	1,359		6,305	6,305		175.14	175.14
รวม	19,429	13,666	15,498	6,761	277,834	523,658	227,401	751,059	14,701.63	6,316.68	21,018.33



ระดับบัณฑิตศึกษา

ตารางที่ 3 สรุปจำนวนนิสิตที่ลงทะเบียนเรียน หน่วยกิตนิสิต (SCH) และนิสิตเต็มเวลา (FTES) ระดับบัณฑิตศึกษา ปีการศึกษา 2561 มหาวิทยาลัยศรีนครินทรวิโรฒ

คณะ/หน่วยงาน	จำนวน หน่วยกิต (นก)	ชั่วโมง บรรยาย (บ)	ชั่วโมง ปฏิบัติ (ป)	รายวิชา/ กลุ่ม (กลุ่ม)	ผู้ลง ทะเบียน (ราย)	หน่วยกิตนิสิต (SCH)				นิสิตเต็มเวลา (FTES)	ปรับเป็น ปริญญาตรี
						ป.บัณฑิต	ปริญญาโท	ปริญญาเอก	รวม		
คณะแพทยศาสตร์	298	216	203	179	377	0	438	190	628	26.17	26.17
คณะทันตแพทยศาสตร์	144	67	189	82	526	0	865	0	865	36.04	36.04
คณะกายภาพบำบัด	52	19	68	19	44	0	77	42	119	4.96	4.96
คณะพลศึกษา	330	155	134	83	590		1,687	332	2,019	84.13	156.41
คณะวิทยาศาสตร์	608	353	368	215	1,033	72	2,590	220	2,882	120.08	240.17
คณะวิศวกรรมศาสตร์	86	68	28	33	72		266	97	363	15.13	30.25
คณะมนุษยศาสตร์	469	220	166	113	791		2,352	276	2,628	109.50	197.10
คณะสังคมศาสตร์	160	130	35	52	973	0	4,079	0	4,079	169.96	305.93
คณะศึกษาศาสตร์	433	209	294	123	1,234	0	6,074	3,593	9,667	402.79	725.03
คณะศิลปกรรมศาสตร์	55	34	42	21	312	0	929	48	977	40.71	73.28
คณะเศรษฐศาสตร์	16	13	7	6	36	0	72	14	86	3.58	6.45
คณะบริหารธุรกิจเพื่อสังคม	168	164	8	56	1,539		4,617		4,617	192.38	346.28
วิทยาลัยนวัตกรรมการสื่อสารสังคม	63	24	30	16	144	0	534	0	534	22.25	40.05
วิทยาลัยอุตสาหกรรมสร้างสรรค์	9	6	6	3	24		72		72	3.00	6.00
บัณฑิตวิทยาลัย	129	79	108	47	327	0	487	417	904	37.67	67.80
สถาบันวิจัยพฤติกรรมศาสตร์	150	120	69	28	277	0	330	654	984	41.00	73.80
สำนักทดสอบทางการศึกษาและ จิตวิทยา	36	26	20	58	70	0	164	0	164	6.83	12.30
รวม	3,206	1,903	1,775	1,134	8,369	72	25,633	5,883	31,588	1,316.18	2,348.02



รายงานการวิเคราะห์หน่วยกิตนิสิต (SCH) และนิสิตเต็มเวลา (FTES)

วัตถุประสงค์

1. เพื่อคิดภาระงานสอนของอาจารย์ตามจำนวนนิสิตเต็มเวลา ปีการศึกษา 2561 จำแนกตามคณะ/หน่วยงาน ภาควิชา/สาขาวิชา
2. เพื่อเปรียบเทียบจำนวนนิสิตเต็มเวลา ปีการศึกษา 2561 กับจำนวนอาจารย์ประจำปฏิบัติงานจริง

ข้อตกลงในการเก็บข้อมูลและการคำนวณนิสิตเต็มเวลา (FTES)

1. ข้อมูลจำนวนนิสิตเต็มเวลา (FTES) ได้จากการคำนวณจำนวนนิสิตเต็มเวลา (FTES) ภาคเรียนที่ 1 เดือนกันยายน 2561 และภาคเรียนที่ 2 เดือนกุมภาพันธ์ 2562 จากระบบ Supreme 2004 ไม่รวมจำนวนนิสิตเต็มเวลา (FTES) จากนิสิตที่ลงทะเบียนเรียนหลังการเพิ่ม - ลดรายวิชา
2. จำนวนนิสิต หมายถึง จำนวนนิสิตภาคปกติ ภาคสมทบ และภาคพิเศษ จำแนกตามคณะและระดับการศึกษาที่ลงทะเบียนเรียนทั้งหมด
3. ภาระงานของอาจารย์ผู้สอนในรายวิชาระดับบัณฑิตศึกษา (ประกาศนียบัตรบัณฑิต ปริญญาโท ปริญญาเอก) ผู้สอนสังกัดคณะ/หน่วยงานใด คำนวณภาระงานให้คณะ/หน่วยงานที่ผู้สอนสังกัด กรณีผู้สอนเป็นอาจารย์พิเศษหรืออาจารย์ ARR คำนวณภาระงานให้คณะ/หน่วยงานที่รับผิดชอบรายวิชานั้นๆ



คำนิยาม

1. ภาคเรียน/ปีการศึกษา หมายถึง ภาคเรียน/ปีการศึกษาที่ทำการสอนรายวิชานั้นๆ
2. นิสิต (HEAD COUNT) หมายถึง นิสิตที่มีรายชื่อปรากฏในทะเบียนนิสิตของมหาวิทยาลัย
3. หน่วยกิตนิสิต (STUDENT CREDIT HOURS : SCH) หมายถึง ผลคูณระหว่างจำนวนนิสิตหัวจริงที่ลงทะเบียนเรียนกับจำนวนหน่วยกิตในแต่ละรายวิชาที่คณะและภาควิชาเปิดสอน
4. นิสิตเต็มเวลา (FULL TIME EQUIVALENT STUDENT : FTES) หมายถึง จำนวนหน่วยกิตนิสิตหารด้วยจำนวนหน่วยกิตตามเกณฑ์มาตรฐานของการลงทะเบียนเรียน ระดับปริญญาตรี 18 หน่วยกิต ต่อ 1 ภาคเรียน (36 หน่วยกิต ต่อ ปีการศึกษา) และระดับสูงกว่าปริญญาตรี 12 หน่วยกิต ต่อ 1 ภาคเรียน (24 หน่วยกิต ต่อ ปีการศึกษา)
5. วช. หมายถึง จำนวนวิชาหรือจำนวนกลุ่มหรือจำนวนตอนที่เปิดสอน
6. นก. หมายถึง จำนวนหน่วยกิตรวมในแต่ละภาคการศึกษาที่เปิดสอน
7. บ. หมายถึง จำนวนชั่วโมงบรรยาย
8. ป. หมายถึง จำนวนชั่วโมงปฏิบัติ
9. รวม หมายถึง จำนวนนิสิตที่ลงทะเบียนรวมในแต่ละรายวิชาในแต่ละภาคการศึกษา
10. อาจารย์ประจำปฏิบัติงานจริง หมายถึง
 - 10.1 บุคลากรสายวิชาการ หมายถึง ผู้ที่ได้รับการบรรจุเป็นข้าราชการหรือพนักงานสายวิชาการ สังกัดคณะ/หน่วยงาน ดำรงตำแหน่งทางวิชาการ และปฏิบัติหน้าที่สอนนิสิตระดับปริญญาตรี ปริญญาโท และปริญญาเอก
 - 10.2 บุคลากรสายวิชาการ (คุณสมบัติตามข้อ 10.1) ให้นับเฉพาะผู้ที่ปฏิบัติหน้าที่สอนจริง ปีการศึกษา 2561 ไม่รวมบุคลากรที่ลาศึกษาต่อ
 - 10.3 การคิดจำนวนบุคลากรสายวิชาการที่ได้รับการบรรจุใหม่ ประจำปีการศึกษา 2561
 - (1) ระยะเวลาการปฏิบัติหน้าที่สอน เริ่มใช้ข้อมูลตั้งแต่วันที่ 1 สิงหาคม 2561
 - (2) ระยะเวลาได้รับการบรรจุ ตั้งแต่ 6 เดือน แต่ไม่ถึง 9 เดือน คิดเป็น 0.5 คน
 - (3) ระยะเวลาได้รับการบรรจุ เท่ากับ 9 เดือน หรือมากกว่า คิดเป็น 1 คน



ที่มาของข้อมูล

1. ข้อมูลเกี่ยวกับจำนวนรายวิชา (กลุ่ม/ตอน) และจำนวนนิสิตลงทะเบียนเรียน จำนวนหน่วยกิต จำนวนชั่วโมงบรรยายและชั่วโมงปฏิบัติ จำนวนหน่วยกิตนิสิตและนิสิตเต็มเวลา ได้จากระบบ Supreme 2004
2. ข้อมูลจำนวนนิสิตทั้งหมดได้จากส่วนส่งเสริมและบริการการศึกษาและบัณฑิตวิทยาลัย
3. ข้อมูลจำนวนอาจารย์ประจำปฏิบัติงานจริงได้จากคณะ/หน่วยงานที่จัดการเรียนการสอน

วิธีการคำนวณนิสิตเต็มเวลา (FTES)

การคำนวณนิสิตเต็มเวลา (FTES) ภาคเรียนที่ 1 เดือนกันยายน 2561 และภาคเรียนที่ 2 เดือนกุมภาพันธ์ 2562 (หลังการเพิ่ม – ลดรายวิชา) จากระบบ Supreme 2004 มีหลักเกณฑ์ดังนี้

ระดับปริญญาตรี

การคำนวณจำนวนหน่วยกิตนิสิต (SCH) และนิสิตเต็มเวลา (FTES) ให้คำนวณตามรหัสวิชา รหัสวิชาเป็นของคณะและภาควิชาใด หน่วยกิตนิสิต (SCH) และนิสิตเต็มเวลา (FTES) เป็นของคณะและภาควิชา นั้น

ระดับบัณฑิตศึกษา

การคำนวณจำนวนหน่วยกิตนิสิต (SCH) และนิสิตเต็มเวลา (FTES) ให้คำนวณตามตัวผู้สอน ผู้สอนสังกัดคณะและภาควิชาใด หน่วยกิตนิสิต (SCH) และนิสิตเต็มเวลา (FTES) เป็นของคณะและภาควิชา นั้น

รายละเอียดเพิ่มเติม

1. การคำนวณหน่วยกิตนิสิต (SCH) และนิสิตเต็มเวลา (FTES) ระดับบัณฑิตศึกษา ในกรณีที่มีผู้สอนหลายคนและสังกัดภาควิชาต่างกันให้เฉลี่ยเท่ากันทุกคน เศษที่เหลือเป็นของผู้สอนคนแรก
2. นำข้อมูลที่ได้จากข้อ 1 มาสรุปรายวิชาที่เปิดสอน จำนวนนิสิตที่ลงทะเบียนเรียน หน่วยกิตนิสิต (SCH) และนิสิตเต็มเวลา (FTES)



สูตรการคำนวณจำนวนหน่วยกิตนิสิต (SCH)

$$SCH = \sum_{i=1}^n c_i s_i$$

เมื่อ c_i = จำนวนหน่วยกิตของแต่ละวิชา
 s_i = จำนวนนิสิตที่ลงทะเบียนเรียนในแต่ละวิชา
 i = รายวิชาที่ 1.....n
 n = จำนวนรายวิชาที่เปิดสอนทั้งหมด

สูตรการคำนวณจำนวนนิสิตเต็มเวลา (FTES)
ระดับปริญญาตรี

$$\text{FTES (ภาคการศึกษา)} = \frac{SCH}{18}$$

$$\text{FTES (ปีการศึกษา)} = \frac{SCH}{36}$$



ระดับบัณฑิตศึกษา

$$\text{FTES (ภาคการศึกษา)} = \frac{SCH}{12}$$

$$\text{FTES (ปีการศึกษา)} = \frac{SCH}{24}$$

ประโยชน์ที่คาดว่าจะได้รับ

1. ผลจากการวิเคราะห์จะเป็นประโยชน์ต่อการตัดสินใจวางแผน การบริหารและการพัฒนามหาวิทยาลัยในด้านต่างๆ เช่น การวางแผนการเรียน การสอน การวางแผนด้านอัตรากำลัง การวิเคราะห์งบประมาณ การจัดตารางห้องเรียน การจัดจำนวนผู้สอน
2. ทราบข้อมูลเบื้องต้นเกี่ยวกับปริมาณภาระงานสอนของคณะและภาควิชา เพื่อเป็นข้อมูลประกอบการวางแผนการบริหารงานในคณะ/หน่วยงานที่จัดการเรียนการสอน

เอกสารประกอบการจัดทำรายงาน

1. คู่มือการศึกษาระดับปริญญาตรี ปีการศึกษา 2561 (ส่วนส่งเสริมและบริการการศึกษา)
2. จำนวนนิสิตทั้งหมด ปีการศึกษา 2561 (ส่วนส่งเสริมและบริการการศึกษา)
3. จำนวนอาจารย์ประจำปฏิบัติงานจริง ปีงบประมาณ พ.ศ. 2561 ได้จากคณะ/หน่วยงานที่จัดการเรียนการสอน
4. รายงานแสดงจำนวนนิสิตที่ลงทะเบียนเรียน รายวิชาระดับปริญญาตรีและระดับบัณฑิตศึกษา (ทบ.61) ได้จากระบบ Supreme 2004



วิธีการวิเคราะห์

รายงานการวิเคราะห์หน่วยกิตนิสิต (SCH) และนิสิตเต็มเวลา (FTES) เป็นการวิเคราะห์ข้อมูลจากนิสิตระดับปริญญาตรีและระดับบัณฑิตศึกษา โดยใช้ข้อมูลนิสิตภาคปกติ ภาคสมทบ และภาคพิเศษ ที่ลงทะเบียนในปีการศึกษา 2561 ระบบทวิภาค มีสูตรในการคำนวณดังนี้

- 1) จำนวนหน่วยกิตนิสิต (SCH) = จำนวนหน่วยกิตของรายวิชา X จำนวนนิสิตที่ลงทะเบียนเรียนในรายวิชานั้น
- 2) จำนวนนิสิตเต็มเวลา (FTES)

ระดับปริญญาตรี

FTES 1 ภาคเรียน = จำนวนหน่วยกิตนิสิต (SCH) รวม 1 ภาคเรียน หารด้วย 18

FTES 1 ปีการศึกษา = จำนวนหน่วยกิตนิสิต (SCH) รวม 1 ปีการศึกษา (ภาคเรียนที่ 1 + ภาคเรียนที่ 2) หารด้วย 36

ระดับบัณฑิตศึกษา

FTES 1 ภาคเรียน = จำนวนหน่วยกิตนิสิต (SCH) รวม 1 ภาคเรียน หารด้วย 12

FTES 1 ปีการศึกษา = จำนวนหน่วยกิตนิสิต (SCH) รวม 1 ปีการศึกษา (ภาคเรียนที่ 1 + ภาคเรียนที่ 2) หารด้วย 24

ภาระงานสอนเป็นการคิดวิเคราะห์จากจำนวนหน่วยกิต จำนวนรายวิชาหรือกลุ่มหรือตอนที่เปิดสอน จำนวนชั่วโมงสอน (บรรยายและปฏิบัติ) จำนวนนิสิตที่ลงทะเบียนเรียน และจำนวนนิสิตเต็มเวลา (FTES) ต่อจำนวนอาจารย์ประจำปฏิบัติงานจริง การกำหนดอัตราส่วนระหว่างจำนวนนิสิตเต็มเวลา (FTES) ต่อจำนวนอาจารย์ประจำปฏิบัติงานจริง เป็นไปตามเกณฑ์การจัดกลุ่มสาขาวิชามาตรฐานสากล (International Standard Classification of Education : ISCED) โดยการปรับค่าจำนวนนิสิตเต็มเวลา (FTES) ระดับบัณฑิตศึกษาให้เป็นหน่วยวัด (Scale) เดียวกับระดับปริญญาตรี แล้วนำจำนวนนิสิตเต็มเวลา (FTES) ระดับบัณฑิตศึกษาที่ปรับค่าแล้วรวมกับจำนวนนิสิตเต็มเวลา (FTES) ระดับปริญญาตรี ทั้งนี้ เพื่อนำไปคำนวณอัตราส่วนระหว่างจำนวนนิสิตเต็มเวลา (FTES) ต่อจำนวนอาจารย์ประจำปฏิบัติงานจริงของคณะ/หน่วยงานที่มีการจัดการเรียนการสอน การปรับค่าจำนวนนิสิตเต็มเวลา (FTES) ระดับบัณฑิตศึกษา และอัตราส่วนระหว่างจำนวนนิสิตเต็มเวลา (FTES) ต่อจำนวนอาจารย์ประจำปฏิบัติงานจริงมีรายละเอียดดังนี้



เกณฑ์มาตรฐาน FTES
กลุ่มสาขาวิชาของคณะ/หน่วยงานที่มีการจัดการเรียนการสอน มหาวิทยาลัยศรีนครินทรวิโรฒ

นิสิตเต็มเวลาในหน่วยนับปริญญาตรี		เกณฑ์มาตรฐาน FTES : อาจารย์ประจำปฏิบัติงานจริง
1.	กลุ่มสาขาวิชาวิทยาศาสตร์สุขภาพ คณะแพทยศาสตร์ คณะทันตแพทยศาสตร์ คณะเภสัชศาสตร์ คณะพยาบาลศาสตร์ คณะกายภาพบำบัด คณะพลศึกษา	= FTES ระดับปริญญาตรี + FTES ระดับบัณฑิตศึกษา 4 : 1 8 : 1 8 : 1 6 : 1 8 : 1 8 : 1
2.	กลุ่มสาขาวิชาวิทยาศาสตร์กายภาพ คณะวิทยาศาสตร์ คณะเทคโนโลยีและนวัตกรรมผลิตภัณฑ์การเกษตร คณะวัฒนธรรมสิ่งแวดล้อมและการท่องเที่ยวเชิงนิเวศ	= FTES ระดับปริญญาตรี + (2 x FTES ระดับบัณฑิตศึกษา) 20 : 1 20 : 1 20 : 1
3.	กลุ่มสาขาวิชาวิศวกรรมศาสตร์ คณะวิศวกรรมศาสตร์	= FTES ระดับปริญญาตรี + (2 x FTES ระดับบัณฑิตศึกษา) 20 : 1
4.	กลุ่มสาขาวิชากลุ่มสาขาบริหารธุรกิจ พาณิชยศาสตร์ บัญชี การจัดการ การท่องเที่ยว และ ศึกษาศาสตร์ คณะเศรษฐศาสตร์ วิทยาลัยนานาชาติเพื่อศึกษาความยั่งยืน	= FTES ระดับปริญญาตรี + (1.8 x FTES ระดับบัณฑิตศึกษา) 25 : 1 25 : 1
5.	กลุ่มสาขาวิชาครุศาสตร์และศึกษาศาสตร์ คณะศึกษาศาสตร์	= FTES ระดับปริญญาตรี + (1.8 x FTES ระดับบัณฑิตศึกษา) 30 : 1
6.	กลุ่มสาขาวิชาศิลปกรรมศาสตร์ วิจารณ์ศิลป์และประยุกต์ศิลป์ คณะศิลปกรรมศาสตร์	= FTES ระดับปริญญาตรี + (1.8 x FTES ระดับบัณฑิตศึกษา) 8 : 1
7.	กลุ่มสาขาวิชามนุษยศาสตร์และสังคมศาสตร์ คณะมนุษยศาสตร์ คณะสังคมศาสตร์ บัณฑิตวิทยาลัย วิทยาลัยนวัตกรรมการสื่อสารสังคม วิทยาลัยโพธิวิชชาลัย สถาบันวิจัยพฤติกรรมศาสตร์ สำนักทดสอบทางการศึกษาและจิตวิทยา สำนักนวัตกรรมการเรียนรู้	= FTES ระดับปริญญาตรี + (1.8 x FTES ระดับบัณฑิตศึกษา) 25 : 1 25 : 1 25 : 1 25 : 1 25 : 1 25 : 1 25 : 1 25 : 1



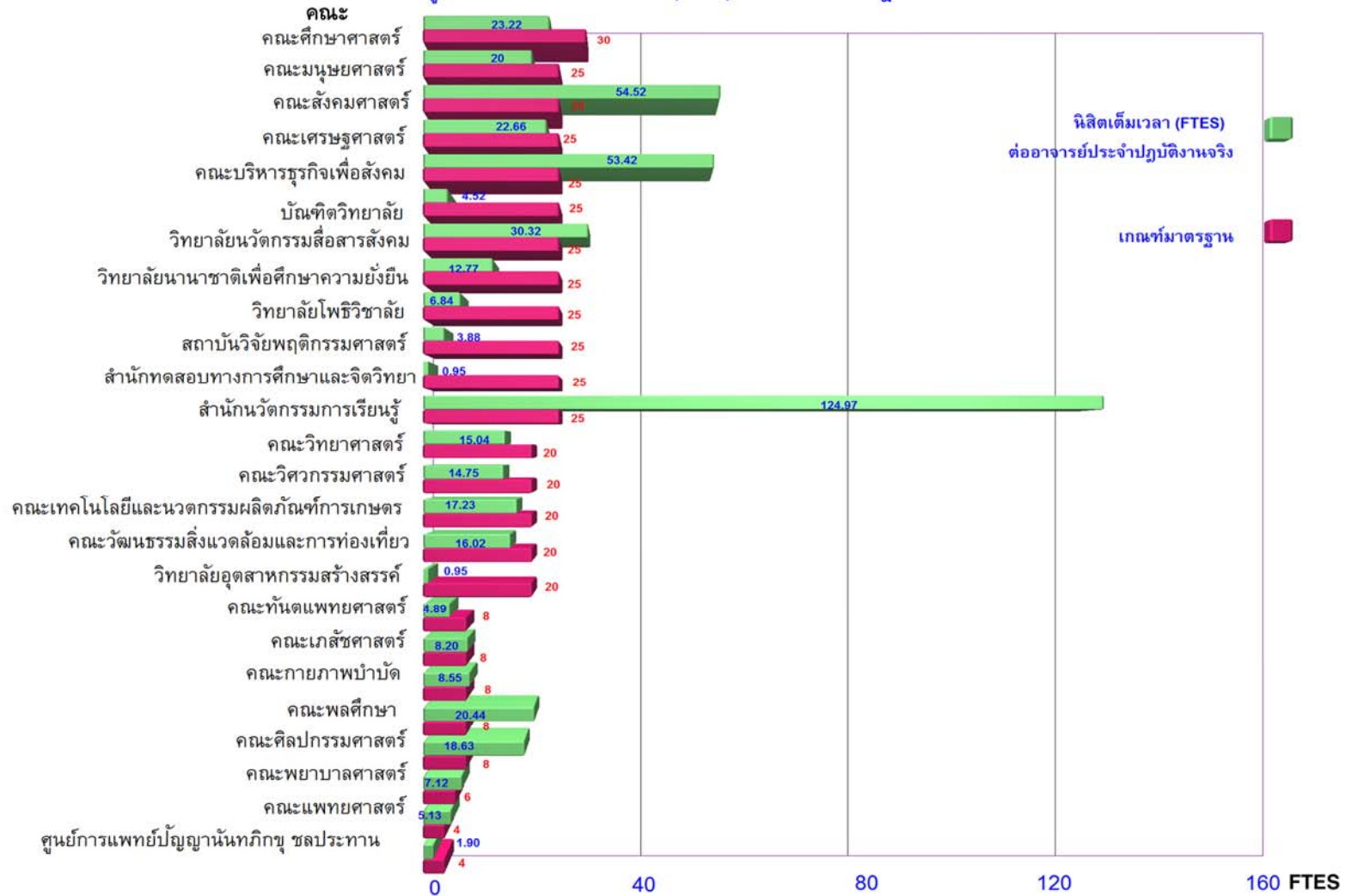
สัดส่วนจำนวนนิสิตเต็มเวลา (FTES) ต่ออาจารย์ประจำปฏิบัติงานจริง จำแนกตามกลุ่มสาขา
(สำนักมาตรฐานและคุณภาพอุดมศึกษา สำนักงานคณะกรรมการการอุดมศึกษา)

กลุ่มสาขา	สัดส่วนจำนวนนิสิตเต็มเวลา (FTES) ต่ออาจารย์ประจำปฏิบัติงานจริง
1. วิทยาศาสตร์สุขภาพ	8 : 1
- แพทยศาสตร์	4 : 1
- พยาบาลศาสตร์	6 : 1
2. วิทยาศาสตร์กายภาพ	20 : 1
3. วิศวกรรมศาสตร์	20 : 1
4. สถาปัตยกรรมศาสตร์และการผังเมือง	8 : 1
5. เกษตร ป่าไม้ และประมง	20 : 1
6. บริหารธุรกิจ พาณิชยศาสตร์ บัญชี การจัดการ การท่องเที่ยว เศรษฐศาสตร์	25 : 1
7. นิติศาสตร์	50 : 1
8. ครุศาสตร์/ศึกษาศาสตร์	30 : 1
9. ศิลปกรรมศาสตร์ วิศวกรรมศิลป์ และประยุกต์ศิลป์	8 : 1
10. สังคมศาสตร์/มนุษยศาสตร์	25 : 1

ที่มา : คู่มือการประกันคุณภาพการศึกษาภายใน ระดับคณะ มหาวิทยาลัยศรีนครินทรวิโรฒ จัดพิมพ์เมื่อ กุมภาพันธ์ 2560 หน้า 36



แผนภูมิ เปรียบเทียบ นิสิตเต็มเวลา (FTES) ต่ออาจารย์ประจำปฏิบัติงานจริง



การวิเคราะห์หน่วยกิตนิสิต (SCH) และนิสิตเต็มเวลา (FTES) ปีการศึกษา 2561
มหาวิทยาลัยศรีนครินทรวิโรฒ

1. คณะแพทยศาสตร์

จำนวนอาจารย์ประจำปฏิบัติงานจริง	231	คน
จำนวนนิสิตทั้งหมด (ปริญญาตรีและบัณฑิตศึกษา)	1,218	คน
เปิดสอนระดับปริญญาตรี 284 รายวิชา/กลุ่ม 986 หน่วยกิต ชั่วโมงบรรยาย 279 ชั่วโมง ชั่วโมงปฏิบัติ 2,082 ชั่วโมง		
จำนวนนิสิตที่ลงทะเบียนเรียน	13,469	ราย
จำนวนหน่วยกิตนิสิต (SCH) ในคณะ 38,425 นอกคณะ 3,326 รวม	41,751	
จำนวนนิสิตเต็มเวลา (FTES)	1,159.75	
เปิดสอนระดับบัณฑิตศึกษา 179 รายวิชา/กลุ่ม 298 หน่วยกิต ชั่วโมงบรรยาย 216 ชั่วโมง ชั่วโมงปฏิบัติ 203 ชั่วโมง		
จำนวนนิสิตที่ลงทะเบียนเรียน	377	ราย
จำนวนหน่วยกิตนิสิต (SCH) ระดับปริญญาโท 438 คน ปริญญาเอก 190 คน รวม	628	
จำนวนนิสิตเต็มเวลา (FTES) 26.17 ปรับเป็นปริญญาตรี	26.17	
จำนวนนิสิตเต็มเวลารวมทุกระดับเท่ากับ	1,185.92	
สัดส่วนจำนวนนิสิตเต็มเวลา (FTES) ต่ออาจารย์ประจำปฏิบัติงานจริง	5.13 : 1	(เกณฑ์มาตรฐาน = 4 : 1)



ตารางที่ 4 จำนวนนิสิตที่ลงทะเบียนเรียน หน่วยกิตนิสิต (SCH) และนิสิตเต็มเวลา (FTES) ระดับปริญญาตรี ปีการศึกษา 2561 มหาวิทยาลัยศรีนครินทรวิโรฒ

คณะ/ภาควิชา	จำนวน หน่วยกิต (นก)	ชั่วโมง บรรยาย (บ)	ชั่วโมง ปฏิบัติ (ป)	รายวิชา/ กลุ่ม (กลุ่ม)	ผู้ลง ทะเบียน (ราย)	หน่วยกิตนิสิต (SCH)			นิสิตเต็มเวลา (FTES)		
						ในคณะ	นอกคณะ	รวม	ในคณะ	นอกคณะ	รวม
แพทยศาสตร์	193	70	361	70	4,852	13,875	2	13,877	385.42	0.06	385.47
กายวิภาคศาสตร์	10	8	6	3	174		580	580		16.11	16.11
กุมารเวชศาสตร์	105	19	255	18	563	3,184		3,184			88.44
จักษุ โสต คอ นานสิก ลาริงซ์วิทยา	33	11	66	11	378	1,134		1,134			31.50
จิตเวชศาสตร์	18	12	18	9	473	946		946			26.28
จุลชีววิทยา	10	7	9	3	262		873	873		24.25	24.25
ชีวเคมี	7	6	3	2	205		703	703		19.53	19.53
นิติเวชศาสตร์	17	11	18	11	375	563		563	15.64		15.64
เภสัชวิทยา	3	3		1	117		351	351		9.75	9.75
รังสีวิทยา	20	10	30	10	378	756		756	21.00		21.00
วิสัญญีวิทยา	24	12	34	12	374	748		748	20.78		20.78
เวชศาสตร์ป้องกันและสังคม	82	13	198	28	1,660	3,429		3,429	95.25		95.25
ศัลยศาสตร์	159	32	375	36	1,119	4,659		4,659	129.42		129.42
สรีรวิทยา	9	7	6	3	292		817	817		22.69	22.69
สูติศาสตร์-นรีเวชวิทยา	106	20	252	18	562	3,175		3,175	88.19		88.19
อโศบิติกส์	45	6	114	19	562	1,308		1,308	36.33		36.33
อายุรศาสตร์	145	32	337	30	1,123	4,648		4,648	129.11		129.11
รวม	986	279	2,082	284	13,469	38,425	3,326	41,751	1,067.36	92.39	1,159.75



ตารางที่ 5 จำนวนนิสิตที่ลงทะเบียนเรียน หน่วยกิตนิสิต (SCH) และนิสิตเต็มเวลา (FTES) ระดับบัณฑิตศึกษา ปีการศึกษา 2561 มหาวิทยาลัยศรีนครินทรวิโรฒ

คณะ/ภาควิชา	จำนวน หน่วยกิต (นก)	ชั่วโมง บรรยาย (บ)	ชั่วโมง ปฏิบัติ (ป)	รายวิชา/ กลุ่ม (กลุ่ม)	ผู้ลง ทะเบียน (ราย)	หน่วยกิตนิสิต (SCH)				นิสิตเต็มเวลา (FTES)	ปรับเป็น ปริญญาตรี
						ป.บัณฑิต	ปริญญาโท	ปริญญาเอก	รวม		
แพทยศาสตร์											
กายวิภาคศาสตร์	46	35	28	27	51		29	22	51	2.13	2.13
จิตเวชศาสตร์	3	3		1	4			6	6	0.25	0.25
จุลชีววิทยา	45	33	30	28	54		27	30	57	2.38	2.38
ชีวเคมี	65	48	42	37	81		61	46	107	4.46	4.46
พยาธิวิทยา	30	19	25	21	37		5	9	14	0.58	0.58
เภสัชวิทยา	41	28	33	26	54		14	13	27	1.13	1.13
เวชศาสตร์ป้องกันและสังคม	15	9	15	8	40		259	9	268	11.17	11.17
สรีรวิทยา	53	41	30	31	56		43	55	98	4.08	4.08
รวม	298	216	203	179	377		438	190	628	26.17	26.17



2. คณะทันตแพทยศาสตร์

จำนวนอาจารย์ประจำปฏิบัติงานจริง	66	คน
จำนวนนิสิตทั้งหมด (ปริญญาตรีและบัณฑิตศึกษา)	446	คน
เปิดสอนระดับปริญญาตรี 126 รายวิชา/กลุ่ม 214 หน่วยกิต ชั่วโมงบรรยาย 103 ชั่วโมง ชั่วโมงปฏิบัติ 331 ชั่วโมง		
จำนวนนิสิตที่ลงทะเบียนเรียน	6,255	ราย
จำนวนหน่วยกิตนิสิต (SCH) ในคณะ 10,318 นอกคณะ - รวม	10,318	
จำนวนนิสิตเต็มเวลา (FTES)	286.61	
เปิดสอนระดับบัณฑิตศึกษา 82 รายวิชา/กลุ่ม 144 หน่วยกิต ชั่วโมงบรรยาย 67 ชั่วโมง ชั่วโมงปฏิบัติ 189 ชั่วโมง		
จำนวนนิสิตที่ลงทะเบียนเรียน	526	ราย
จำนวนหน่วยกิตนิสิต (SCH) ระดับปริญญาโท 865 รวม	865	
จำนวนนิสิตเต็มเวลา (FTES) 36.04 ปรับเป็นปริญญาตรี	36.04	
จำนวนนิสิตเต็มเวลารวมทุกระดับเท่ากับ	322.65	
สัดส่วนจำนวนนิสิตเต็มเวลา (FTES) ต่ออาจารย์ประจำปฏิบัติงานจริง	4.89 : 1	(เกณฑ์มาตรฐาน = 8 : 1)



ตารางที่ 6 จำนวนนิสิตที่ลงทะเบียนเรียน หน่วยกิตนิสิต (SCH) และนิสิตเต็มเวลา (FTES) ระดับปริญญาตรี ปีการศึกษา 2561 มหาวิทยาลัยศรีนครินทรวิโรฒ

คณะ/ภาควิชา	จำนวน หน่วยกิต (นก)	ชั่วโมง บรรยาย (บ)	ชั่วโมง ปฏิบัติ (ป)	รายวิชา/ กลุ่ม (กลุ่ม)	ผู้ลง ทะเบียน (ราย)	หน่วยกิตนิสิต (SCH)			นิสิตเต็มเวลา (FTES)		
						ในคณะ	นอกคณะ	รวม	ในคณะ	นอกคณะ	รวม
ทันตแพทยศาสตร์	14	12	6	7	353	702		702	19.50		19.50
ทันตกรรมทั่วไป	49	16	98	20	822	1,818		1,818	50.50		50.50
ทันตกรรมสำหรับเด็กและ ทันตกรรมป้องกัน	30	15	45	21	1,036	1,384		1,384	38.44		38.44
ทันตกรรมอนุรักษ์และ ทันตกรรมประดิษฐ์	49	14	105	29	1,447	2,615		2,615	72.64		72.64
ศัลยศาสตร์และเวชศาสตร์ ช่องปาก	42	24	54	28	1,481	2,223		2,223	61.75		61.75
โอบุชวลวิทยา	30	22	23	21	1,116	1,576		1,576	43.78		43.78
รวม	214	103	331	126	6,255	10,318		10,318	286.61		286.61



ตารางที่ 7 จำนวนนิสิตที่ลงทะเบียนเรียน หน่วยกิตนิสิต (SCH) และนิสิตเต็มเวลา (FTES) ระดับบัณฑิตศึกษา ปีการศึกษา 2561 มหาวิทยาลัยศรีนครินทรวิโรฒ

คณะ/ภาควิชา	จำนวน หน่วยกิต (นก)	ชั่วโมง บรรยาย (บ)	ชั่วโมง ปฏิบัติ (ป)	รายวิชา/ กลุ่ม (กลุ่ม)	ผู้ลง ทะเบียน (ราย)	หน่วยกิตนิสิต (SCH)				นิสิตเต็มเวลา (FTES)	ปรับเป็น ปริญญาตรี
						ป.บัณฑิต	ปริญญาโท	ปริญญาเอก	รวม		
ทันตแพทยศาสตร์	6	6		4	46		78		78	3.25	3.25
ทันตกรรมทั่วไป	23	13	30	16	68		97		97	4.04	4.04
ทันตกรรมสำหรับเด็กและ ทันตกรรมป้องกัน	3	2	2	2	28		51		51	2.13	2.13
ทันตกรรมอนุรักษ์และ ทันตกรรมประดิษฐ์	68	25	122	39	240		352		352	14.67	14.67
ศัลยศาสตร์และเวชศาสตร์ ช่องปาก	36	14	33	17	90		184		184	7.67	7.67
โอบุชวลวิทยา	8	7	2	4	54		103		103	4.29	4.29
รวม	144	67	189	82	526		865		865	36.04	36.04



3. คณะเภสัชศาสตร์

จำนวนอาจารย์ประจำปฏิบัติงานจริง	48.5	คน
จำนวนนิสิตทั้งหมด (ปริญญาตรีและบัณฑิตศึกษา)	539	คน
เปิดสอนระดับปริญญาตรี 131 รายวิชา/กลุ่ม 318 หน่วยกิต ชั่วโมงบรรยาย 177 ชั่วโมง ชั่วโมงปฏิบัติ 527 ชั่วโมง		
จำนวนนิสิตที่ลงทะเบียนเรียน	6,156	ราย
จำนวนหน่วยกิตนิสิต (SCH) ในคณะ 13,904 นอกคณะ 410 รวม	14,314	
จำนวนนิสิตเต็มเวลา (FTES)	397.61	
เปิดสอนระดับบัณฑิตศึกษา 32 รายวิชา/กลุ่ม 74 หน่วยกิต ชั่วโมงบรรยาย 42 ชั่วโมง ชั่วโมงปฏิบัติ 75 ชั่วโมง		
สัดส่วนจำนวนนิสิตเต็มเวลา (FTES) ต่ออาจารย์ประจำปฏิบัติงานจริง	8.20 : 1	(เกณฑ์มาตรฐาน = 8 : 1)

ตารางที่ 8 จำนวนนิสิตที่ลงทะเบียนเรียน หน่วยกิตนิสิต (SCH) และนิสิตเต็มเวลา (FTES) ระดับปริญญาตรี ปีการศึกษา 2561 มหาวิทยาลัยศรีนครินทรวิโรฒ

คณะ/ภาควิชา	จำนวน หน่วยกิต (นก)	ชั่วโมง บรรยาย (บ)	ชั่วโมง ปฏิบัติ (ป)	รายวิชา/ กลุ่ม (กลุ่ม)	ผู้ลง ทะเบียน (ราย)	หน่วยกิตนิสิต (SCH)			นิสิตเต็มเวลา (FTES)		
						ในคณะ	นอกคณะ	รวม	ในคณะ	นอกคณะ	รวม
เภสัชศาสตร์	318	177	527	131	6,156	13,904	410	14,314	386.22	11.39	397.61
รวม	318	177	527	131	6,156	13,904	410	14,314	386.22	11.39	397.61



4. คณะพยาบาลศาสตร์

จำนวนอาจารย์ประจำปฏิบัติงานจริง	33.5	คน
จำนวนนิสิตทั้งหมด (ปริญญาตรี)	513	คน
เปิดสอนระดับปริญญาตรี 69 รายวิชา/กลุ่ม 162 หน่วยกิต ชั่วโมงบรรยาย 84 ชั่วโมง ชั่วโมงปฏิบัติ 290 ชั่วโมง		
จำนวนนิสิตที่ลงทะเบียนเรียน	3,645	ราย
จำนวนหน่วยกิตนิสิต (SCH) ในคณะ 8,587 นอกคณะ - รวม	8,587	
จำนวนนิสิตเต็มเวลา (FTES)	238.53	
สัดส่วนจำนวนนิสิตเต็มเวลา (FTES) ต่ออาจารย์ประจำปฏิบัติงานจริง	7.12 : 1	(เกณฑ์มาตรฐาน = 6 : 1)

ตารางที่ 9 จำนวนนิสิตที่ลงทะเบียนเรียน หน่วยกิตนิสิต (SCH) และนิสิตเต็มเวลา (FTES) ระดับปริญญาตรี ปีการศึกษา 2561 มหาวิทยาลัยศรีนครินทรวิโรฒ

คณะ/ภาควิชา	จำนวน หน่วยกิต (นก)	ชั่วโมง บรรยาย (บ)	ชั่วโมง ปฏิบัติ (ป)	รายวิชา/ กลุ่ม (กลุ่ม)	ผู้ลง ทะเบียน (ราย)	หน่วยกิตนิสิต (SCH)			นิสิตเต็มเวลา (FTES)		
						ในคณะ	นอกคณะ	รวม	ในคณะ	นอกคณะ	รวม
พยาบาลศาสตร์	162	84	290	69	3,645	8,587		8,587	238.53		238.53
รวม	162	84	290	69	3,645	8,587		8,587	238.53		238.53



5. คณะกายภาพบำบัด

จำนวนอาจารย์ประจำปฏิบัติงานจริง	39.5	คน
จำนวนนิสิตทั้งหมด (ปริญญาตรีและบัณฑิตศึกษา)	465	คน
เปิดสอนระดับปริญญาตรี 118 รายวิชา/กลุ่ม 291 หน่วยกิต ชั่วโมงบรรยาย 139 ชั่วโมง ชั่วโมงปฏิบัติ 438 ชั่วโมง		
จำนวนนิสิตที่ลงทะเบียนเรียน	4,796	ราย
จำนวนหน่วยกิตนิสิต (SCH) ในคณะ 11,975 นอกคณะ - รวม	11,975	
จำนวนนิสิตเต็มเวลา (FTES)	332.64	
เปิดสอนระดับบัณฑิตศึกษา 19 รายวิชา/กลุ่ม 52 หน่วยกิต ชั่วโมงบรรยาย 19 ชั่วโมง ชั่วโมงปฏิบัติ 68 ชั่วโมง		
จำนวนนิสิตที่ลงทะเบียนเรียน	44	ราย
จำนวนหน่วยกิตนิสิต (SCH) ระดับปริญญาโท 77 ปริญญาเอก 42 รวม	119	
จำนวนนิสิตเต็มเวลา (FTES) 4.96 ปรับเป็นปริญญาตรี	4.96	
จำนวนนิสิตเต็มเวลารวมทุกระดับเท่ากับ	337.60	
สัดส่วนจำนวนนิสิตเต็มเวลา (FTES) ต่ออาจารย์ประจำปฏิบัติงานจริง	8.55 : 1	(เกณฑ์มาตรฐาน = 8 : 1)



ตารางที่ 10 จำนวนนิสิตที่ลงทะเบียนเรียน หน่วยกิตนิสิต (SCH) และนิสิตเต็มเวลา (FTES) ระดับปริญญาตรี ปีการศึกษา 2561 มหาวิทยาลัยศรีนครินทรวิโรฒ

คณะ/สาขาวิชา	จำนวน หน่วยกิต (นก)	ชั่วโมง บรรยาย (บ)	ชั่วโมง ปฏิบัติ (ป)	รายวิชา/ กลุ่ม (กลุ่ม)	ผู้ลง ทะเบียน (ราย)	หน่วยกิตนิสิต (SCH)			นิสิตเต็มเวลา (FTES)		
						ในคณะ	นอกคณะ	รวม	ในคณะ	นอกคณะ	รวม
กายภาพบำบัด											
กายภาพบำบัด	85	39	138	32	1,321	3,521		3,521	195.61		195.61
การส่งเสริมสุขภาพ	52	31	52	22	901	2,081		2,081	115.61		115.61
รวม	137	70	190	54	2,222	5,602		5,602	311.22		311.22

ตารางที่ 11 จำนวนนิสิตที่ลงทะเบียนเรียน หน่วยกิตนิสิต (SCH) และนิสิตเต็มเวลา (FTES) ระดับบัณฑิตศึกษา ปีการศึกษา 2561 มหาวิทยาลัยศรีนครินทรวิโรฒ

คณะ/สาขาวิชา	จำนวน หน่วยกิต (นก)	ชั่วโมง บรรยาย (บ)	ชั่วโมง ปฏิบัติ (ป)	รายวิชา/ กลุ่ม (กลุ่ม)	ผู้ลง ทะเบียน (ราย)	หน่วยกิตนิสิต (SCH)				นิสิตเต็มเวลา (FTES)	ปรับเป็น ปริญญาตรี
						ป.บัณฑิต	ปริญญาโท	ปริญญาเอก	รวม		
กายภาพบำบัด											
กายภาพบำบัด	52	19	68	19	44		77	42	119	4.96	4.96
รวม	52	19	68	19	44		77	42	119	4.96	4.96



6. คณะพลศึกษา

จำนวนอาจารย์ประจำปฏิบัติงานจริง	65	คน
จำนวนนิสิตทั้งหมด (ปริญญาตรีและบัณฑิตศึกษา)	2,210	คน
เปิดสอนระดับปริญญาตรี 520 รายวิชา/กลุ่ม 1,075 หน่วยกิต ชั่วโมงบรรยาย 752 ชั่วโมง ชั่วโมงปฏิบัติ 730 ชั่วโมง		
จำนวนนิสิตที่ลงทะเบียนเรียน	19,831	ราย
จำนวนหน่วยกิตนิสิต (SCH) ในคณะ 41,968 นอกคณะ 288 รวม	42,196	
จำนวนนิสิตเต็มเวลา (FTES)	1,172.11	
เปิดสอนระดับบัณฑิตศึกษา 83 รายวิชา/กลุ่ม 330 หน่วยกิต ชั่วโมงบรรยาย 155 ชั่วโมง ชั่วโมงปฏิบัติ 134 ชั่วโมง		
จำนวนนิสิตที่ลงทะเบียนเรียน	590	ราย
จำนวนหน่วยกิตนิสิต (SCH) ระดับปริญญาโท 1,687 ปริญญาเอก 332 รวม	2,019	
จำนวนนิสิตเต็มเวลา (FTES) 84.13 ปรับเป็นปริญญาตรี	156.41	
จำนวนนิสิตเต็มเวลารวมทุกระดับเท่ากับ	1,328.52	
สัดส่วนจำนวนนิสิตเต็มเวลา (FTES) ต่ออาจารย์ประจำปฏิบัติงานจริง	20.44 : 1	(เกณฑ์มาตรฐาน = 8 : 1)



ตารางที่ 12 จำนวนนิสิตที่ลงทะเบียนเรียน หน่วยกิตนิสิต (SCH) และนิสิตเต็มเวลา (FTES) ระดับปริญญาตรี ปีการศึกษา 2561 มหาวิทยาลัยศรีนครินทรวิโรฒ

คณะ/สาขาวิชา	จำนวน หน่วยกิต (นก)	ชั่วโมง บรรยาย (บ)	ชั่วโมง ปฏิบัติ (ป)	รายวิชา/ กลุ่ม (กลุ่ม)	ผู้ลง ทะเบียน (ราย)	หน่วยกิตนิสิต (SCH)			นิสิตเต็มเวลา (FTES)		
						ในคณะ	นอกคณะ	รวม	ในคณะ	นอกคณะ	รวม
<u>พลศึกษา</u>											
พลศึกษา (กศ.บ.)	221	147	181	131	4,676	7,887	57	7,944	219.08	1.58	220.67
สุขศึกษา (กศ.บ.)	107	93	29	37	947	2,735		2,735	75.97		75.97
สุขศึกษาและพลศึกษา (กศ.บ.)	153	113	91	75	2,148	4,478	155	4,633	124.39	4.31	128.69
วิทยาศาสตร์การกีฬาและ ออกกำลังกาย (วท.บ.)	197	116	177	112	3,990	7,128	11	7,139	198.00	0.31	198.31
สาธารณสุขศาสตร์ (วท.บ.)	246	178	145	102	5,172	12,805		12,805	355.69		355.69
ผู้นำนันทนาการ (ศศ.บ.)	151	105	107	63	2,898	6,935	5	6,940	192.64	0.14	192.78
รวม	1,075	752	730	520	19,831	41,968	228	42,196	1,165.78	6.33	1,172.11



ตารางที่ 13 จำนวนนิสิตที่ลงทะเบียนเรียน หน่วยกิตนิสิต (SCH) และนิสิตเต็มเวลา (FTES) ระดับบัณฑิตศึกษา ปีการศึกษา 2561 มหาวิทยาลัยศรีนครินทรวิโรฒ

คณะ/สาขาวิชา	จำนวน หน่วยกิต (นก)	ชั่วโมง บรรยาย (บ)	ชั่วโมง ปฏิบัติ (ป)	รายวิชา/ กลุ่ม (กลุ่ม)	ผู้ลง ทะเบียน (ราย)	หน่วยกิตนิสิต (SCH)				นิสิตเต็มเวลา (FTES)	ปรับเป็น ปริญญาตรี
						ป.บัณฑิต	ปริญญาโท	ปริญญาเอก	รวม		
พลศึกษา											
สุขศึกษาและพลศึกษา (กศ.ม.)	73	34	30	19	244		756		756	31.50	56.70
วิทยาศาสตร์การกีฬาและ ออกกำลังกาย (วท.ม.)	110	48	52	27	168		546		546	22.75	45.50
การจัดการกีฬาและ นันทนาการ (ศศ.ม)	40	26	4	11	106		385		385	16.04	28.88
สุขศึกษาและพลศึกษา (กศ.ด.)	69	22	22	12	35			237	237	9.88	17.78
การจัดการกีฬาและ นันทนาการ (ปร.ด.)	19	11	16	7	17			43	43	1.79	3.23
วิทยาศาสตร์การกีฬาและ ออกกำลังกาย (ปร.ด.)	19	14	10	7	20			52	52	2.17	4.33
รวม	330	155	134	83	590		1,687	332	2,019	84.13	156.41



7. คณะวิทยาศาสตร์

จำนวนอาจารย์ประจำปฏิบัติงานจริง	143.5	คน
จำนวนนิสิตทั้งหมด (ปริญญาตรีและบัณฑิตศึกษา)	2,375	คน
เปิดสอนระดับปริญญาตรี 818 รายวิชา/กลุ่ม 2,018 หน่วยกิต ชั่วโมงบรรยาย 1,534 ชั่วโมง ชั่วโมงปฏิบัติ 1,778 ชั่วโมง		
จำนวนนิสิตที่ลงทะเบียนเรียน	27,861	ราย
จำนวนหน่วยกิตนิสิต (SCH) ในคณะ 46,358 นอกคณะ 22,670 รวม	69,028	
จำนวนนิสิตเต็มเวลา (FTES)	1,917.44	
เปิดสอนระดับบัณฑิตศึกษา 215 รายวิชา/กลุ่ม 608 หน่วยกิต ชั่วโมงบรรยาย 353 ชั่วโมง ชั่วโมงปฏิบัติ 368 ชั่วโมง		
จำนวนนิสิตที่ลงทะเบียนเรียน	1,033	ราย
จำนวนหน่วยกิตนิสิต (SCH) ระดับประกาศนียบัตรบัณฑิต 72 ปริญญาโท 2,590 ปริญญาเอก 220 รวม	2,882	
จำนวนนิสิตเต็มเวลา (FTES) 120.08 ปรับเป็นปริญญาตรี	240.17	
จำนวนนิสิตเต็มเวลา (FTES) รวมทุกระดับเท่ากับ	2,157.61	
สัดส่วนจำนวนนิสิตเต็มเวลา (FTES) ต่ออาจารย์ประจำปฏิบัติงานจริง	15.04 : 1	(เกณฑ์มาตรฐาน = 20 : 1)



ตารางที่ 14 จำนวนนิสิตที่ลงทะเบียนเรียน หน่วยกิตนิสิต (SCH) และนิสิตเต็มเวลา (FTES) ระดับปริญญาตรี ปีการศึกษา 2561 มหาวิทยาลัยศรีนครินทรวิโรฒ

คณะ/ภาควิชา	จำนวน หน่วยกิต (นก)	ชั่วโมง บรรยาย (บ)	ชั่วโมง ปฏิบัติ (ป)	รายวิชา/ กลุ่ม (กลุ่ม)	ผู้ลง ทะเบียน (ราย)	หน่วยกิตนิสิต (SCH)			นิสิตเต็มเวลา (FTES)		
						ในคณะ	นอกคณะ	รวม	ในคณะ	นอกคณะ	รวม
วิทยาศาสตร์	39	30	21	13	437	1,323		1,323	36.75		36.75
คณิตศาสตร์	517	430	317	187	4,703	9,767	4,745	14,512	271.31	131.81	403.11
คหกรรมศาสตร์	97	64	84	40	1,101	2,712	3	2,715	75.33	0.08	75.42
เคมี	309	189	444	181	7,327	8,617	6,294	14,911	239.36	174.83	414.19
ชีววิทยา	335	253	318	118	5,373	9,153	4,085	13,238	254.25	113.47	367.72
ฟิสิกส์	345	290	128	136	5,647	5,752	7,387	13,139	159.78	205.19	364.97
วิทยาศาสตร์ทั่วไป	53	34	44	19	468	1,331		1,331	36.97		36.97
จุลชีววิทยา	112	79	193	39	954	2,537		2,537	70.47		70.47
วิทยาการคอมพิวเตอร์	182	146	205	74	1,379	3,976	15	3,991	110.44	0.42	110.86
วัสดุศาสตร์	29	19	24	11	472	1,190	141	1,331	33.06	3.92	36.97
รวม	2,018	1,534	1,778	818	27,861	46,358	22,670	69,028	1,287.72	629.72	1,917.44



ตารางที่ 15 จำนวนนิสิตที่ลงทะเบียนเรียน หน่วยกิตนิสิต (SCH) และนิสิตเต็มเวลา (FTES) ระดับบัณฑิตศึกษา ปีการศึกษา 2561 มหาวิทยาลัยศรีนครินทรวิโรฒ

คณะ/ภาควิชา	จำนวน หน่วยกิต (นก)	ชั่วโมง บรรยาย (บ)	ชั่วโมง ปฏิบัติ (ป)	รายวิชา/ กลุ่ม (กลุ่ม)	ผู้ลง ทะเบียน (ราย)	หน่วยกิตนิสิต (SCH)				นิสิตเต็มเวลา (FTES)	ปรับเป็น ปริญญาตรี
						ป.บัณฑิต	ปริญญาโท	ปริญญาเอก	รวม		
วิทยาศาสตร์	44	34	23	15	69		184	24	208	8.67	17.33
คณิตศาสตร์	97	52	18	17	98		313	60	373	15.54	31.08
เคมี	137	77	123	61	289		592	51	643	26.79	53.58
ชีววิทยา	131	78	106	51	246		572	48	620	25.83	51.67
ฟิสิกส์	108	65	38	34	91		344	12	356	14.83	29.67
วิทยาศาสตร์ทั่วไป	1		2	1	3		3		3	0.13	0.25
จุลชีววิทยา	8	4	10	4	28		35	3	38	1.58	3.17
วิทยาการคอมพิวเตอร์	39	15	18	12	121		384		384	16.00	32.00
วัสดุศาสตร์	15	12	6	6	12		27		27	1.13	2.25
ศูนย์วิทยาศาสตร์ศึกษา	28	16	24	14	76	72	136	22	230	9.58	19.17
รวม	608	353	368	215	1,033	72	2,590	220	2,882	120.08	240.17



8. คณะวิศวกรรมศาสตร์

จำนวนอาจารย์ประจำปฏิบัติงานจริง	81.5	คน
จำนวนนิสิตทั้งหมด (ปริญญาตรีและบัณฑิตศึกษา)	1,835	คน
เปิดสอนระดับปริญญาตรี 458 รายวิชา/กลุ่ม 1,231 หน่วยกิต ชั่วโมงบรรยาย 1,064 ชั่วโมง ชั่วโมงปฏิบัติ 576 ชั่วโมง		
จำนวนนิสิตที่ลงทะเบียนเรียน	15,805	ราย
จำนวนหน่วยกิตนิสิต (SCH) ในคณะ 42,195 นอกคณะ - รวม	42,195	
จำนวนนิสิตเต็มเวลา (FTES)	1,172.08	
เปิดสอนระดับบัณฑิตศึกษา 33 รายวิชา/กลุ่ม 86 หน่วยกิต ชั่วโมงบรรยาย 68 ชั่วโมง ชั่วโมงปฏิบัติ 28 ชั่วโมง		
จำนวนนิสิตที่ลงทะเบียนเรียน	72	ราย
จำนวนหน่วยกิตนิสิต (SCH) ระดับปริญญาโท 266 ปริญญาเอก 97 รวม	363	
จำนวนนิสิตเต็มเวลา (FTES) 15.13 ปรับเป็นปริญญาตรี	30.25	
จำนวนนิสิตเต็มเวลา (FTES) รวมทุกระดับเท่ากับ	1,202.33	
สัดส่วนจำนวนนิสิตเต็มเวลา (FTES) ต่ออาจารย์ประจำปฏิบัติงานจริง	14.75 : 1	(เกณฑ์มาตรฐาน = 20 : 1)



ตารางที่ 16 จำนวนนิสิตที่ลงทะเบียนเรียน หน่วยกิตนิสิต (SCH) และนิสิตเต็มเวลา (FTES) ระดับปริญญาตรี ปีการศึกษา 2561 มหาวิทยาลัยศรีนครินทรวิโรฒ

คณะ/ภาควิชา	จำนวน หน่วยกิต (นค)	ชั่วโมง บรรยาย (บ)	ชั่วโมง ปฏิบัติ (ป)	รายวิชา/ กลุ่ม (กลุ่ม)	ผู้ลง ทะเบียน (ราย)	หน่วยกิตนิสิต (SCH)			นิสิตเต็มเวลา (FTES)		
						ในคณะ	นอกคณะ	รวม	ในคณะ	นอกคณะ	รวม
วิศวกรรมศาสตร์	84	83	6	28	766	2,298		2,298	63.83		63.83
วิศวกรรมเคมี	87	75	36	35	1,109	2,925		2,925	81.25		81.25
วิศวกรรมเครื่องกล	284	240	132	106	3,480	9,305		9,305	258.47		258.47
วิศวกรรมไฟฟ้า	274	230	132	106	3,821	9,797		9,797	272.14		272.14
วิศวกรรมโยธา	124	110	119	46	1,504	3,858		3,858	107.17		107.17
วิศวกรรมอุตสาหการ	166	142	65	57	2,006	5,821		5,821	161.69		161.69
สาขาวิชาวิศวกรรม คอมพิวเตอร์	89	75	44	34	1,510	3,933		3,933	109.25		109.25
สาขาวิชาวิศวกรรมชีว การแพทย์	123	109	42	46	1,609	4,258		4,258	118.28		118.28
รวม	1,231	1,064	576	458	15,805	42,195		42,195	1,172.08		1,172.08

ตารางที่ 17 จำนวนนิสิตที่ลงทะเบียนเรียน หน่วยกิตนิสิต (SCH) และนิสิตเต็มเวลา (FTES) ระดับบัณฑิตศึกษา ปีการศึกษา 2561 มหาวิทยาลัยศรีนครินทรวิโรฒ

คณะ/ภาควิชา	จำนวน หน่วยกิต (นค)	ชั่วโมง บรรยาย (บ)	ชั่วโมง ปฏิบัติ (ป)	รายวิชา/ กลุ่ม (กลุ่ม)	ผู้ลง ทะเบียน (ราย)	หน่วยกิตนิสิต (SCH)				นิสิตเต็มเวลา (FTES)	ปรับเป็น ปริญญาตรี
						ป.บัณฑิต	ปริญญาโท	ปริญญาเอก	รวม		
วิศวกรรมศาสตร์	18	10	4	5	10		23	6	29	1.21	2.42
วิศวกรรมเครื่องกล	28	22	12	12	30		204	48	252	10.50	21.00
วิศวกรรมไฟฟ้า	40	36	12	16	32		39	43	82	3.42	6.83
รวม	86	68	28	33	72		266	97	363	15.13	30.25



9. คณะเทคโนโลยีและนวัตกรรมผลิตภัณฑ์การเกษตร

จำนวนอาจารย์ประจำปฏิบัติงานจริง	26	คน
จำนวนนิสิตทั้งหมด (ปริญญาตรี)	562	คน
เปิดสอนระดับปริญญาตรี 160 รายวิชา/กลุ่ม 335 หน่วยกิต ชั่วโมงบรรยาย 215 ชั่วโมง ชั่วโมงปฏิบัติ 1,286 ชั่วโมง		
จำนวนนิสิตที่ลงทะเบียนเรียน	6,019	ราย
จำนวนหน่วยกิตนิสิต (SCH) ในคณะ 15,672 นอกคณะ 454 รวม	16,126	
จำนวนนิสิตเต็มเวลา (FTES)	447.94	
สัดส่วนจำนวนนิสิตเต็มเวลา (FTES) ต่ออาจารย์ประจำปฏิบัติงานจริง	17.23 : 1	(เกณฑ์มาตรฐาน = 20 : 1)

ตารางที่ 18 จำนวนนิสิตที่ลงทะเบียนเรียน หน่วยกิตนิสิต (SCH) และนิสิตเต็มเวลา (FTES) ระดับปริญญาตรี ปีการศึกษา 2561 มหาวิทยาลัยศรีนครินทรวิโรฒ

คณะ/ภาควิชา	จำนวน หน่วยกิต (นก)	ชั่วโมง บรรยาย (บ)	ชั่วโมง ปฏิบัติ (ป)	รายวิชา/ กลุ่ม (กลุ่ม)	ผู้ลง ทะเบียน (ราย)	หน่วยกิตนิสิต (SCH)			นิสิตเต็มเวลา (FTES)		
						ในคณะ	นอกคณะ	รวม	ในคณะ	นอกคณะ	รวม
เทคโนโลยีและนวัตกรรม ผลิตภัณฑ์การเกษตร	335	215	1,286	160	6,019	15,672	454	16,126	435.33	12.61	447.94
รวม	335	215	1,286	160	6,019	15,672	454	16,126	435.33	12.61	447.94



10. คณะวัฒนธรรมสิ่งแวดล้อมและการท่องเที่ยวเชิงนิเวศ

จำนวนอาจารย์ประจำปฏิบัติงานจริง	19	คน
จำนวนนิสิตทั้งหมด (ปริญญาตรีและบัณฑิตศึกษา)	470	คน
เปิดสอนระดับปริญญาตรี 80 รายวิชา/กลุ่ม 242 หน่วยกิต ชั่วโมงบรรยาย 162 ชั่วโมง ชั่วโมงปฏิบัติ 945 ชั่วโมง		
จำนวนนิสิตที่ลงทะเบียนเรียน	3,662	ราย
จำนวนหน่วยกิตนิสิต (SCH) ในคณะ 10,653 นอกคณะ 303 รวม	10956	
จำนวนนิสิตเต็มเวลา (FTES)	304.33	
สัดส่วนจำนวนนิสิตเต็มเวลา (FTES) ต่ออาจารย์ประจำปฏิบัติงานจริง	16.02: 1	(เกณฑ์มาตรฐาน = 20 : 1)

ตารางที่ 19 จำนวนนิสิตที่ลงทะเบียนเรียน หน่วยกิตนิสิต (SCH) และนิสิตเต็มเวลา (FTES) ระดับปริญญาตรี ปีการศึกษา 2561 มหาวิทยาลัยศรีนครินทรวิโรฒ

คณะ/ภาควิชา	จำนวน หน่วยกิต (นก)	ชั่วโมง บรรยาย (บ)	ชั่วโมง ปฏิบัติ (ป)	รายวิชา/ กลุ่ม (กลุ่ม)	ผู้ลง ทะเบียน (ราย)	หน่วยกิตนิสิต (SCH)			นิสิตเต็มเวลา (FTES)		
						ในคณะ	นอกคณะ	รวม	ในคณะ	นอกคณะ	รวม
<u>วัฒนธรรมสิ่งแวดล้อมและ การท่องเที่ยวเชิงนิเวศ</u>	242	162	945	80	3,662	10,653	303	10,956	295.92	8.42	304.33
รวม	242	162	945	80	3,662	10,653	303	10,956	295.92	8.42	304.33



11. คณะมนุษยศาสตร์

จำนวนอาจารย์ประจำปฏิบัติงานจริง	92	คน
จำนวนนิสิตทั้งหมด (ปริญญาตรีและบัณฑิตศึกษา)	2,875	คน
เปิดสอนระดับปริญญาตรี 613 รายวิชา/กลุ่ม 1,849 หน่วยกิต ชั่วโมงบรรยาย 1,488 ชั่วโมง ชั่วโมงปฏิบัติ 713 ชั่วโมง		
จำนวนนิสิตที่ลงทะเบียนเรียน	19,912	ราย
จำนวนหน่วยกิตนิสิต (SCH) ในคณะ 55,281 นอกคณะ 3,855 รวม	59,136	
จำนวนนิสิตเต็มเวลา (FTES)	1,642.67	
เปิดสอนระดับบัณฑิตศึกษา 113 รายวิชา/กลุ่ม 469 หน่วยกิต ชั่วโมงบรรยาย 220 ชั่วโมง ชั่วโมงปฏิบัติ 166 ชั่วโมง		
จำนวนนิสิตที่ลงทะเบียนเรียน	791	ราย
จำนวนหน่วยกิตนิสิต (SCH) ระดับปริญญาโท 2,352 ปริญญาเอก 276 รวม	2,628	
จำนวนนิสิตเต็มเวลา (FTES) 109.50 ปรับเป็นปริญญาตรี	197.10	
จำนวนนิสิตเต็มเวลา (FTES) รวมทุกระดับเท่ากับ	1,839.77	
สัดส่วนจำนวนนิสิตเต็มเวลา (FTES) ต่ออาจารย์ประจำปฏิบัติงานจริง	20.00 : 1	(เกณฑ์มาตรฐาน = 25 : 1)



ตารางที่ 20 จำนวนนิสิตที่ลงทะเบียนเรียน หน่วยกิตนิสิต (SCH) และนิสิตเต็มเวลา (FTES) ระดับปริญญาตรี ปีการศึกษา 2561 มหาวิทยาลัยศรีนครินทรวิโรฒ

คณะ/ภาควิชา	จำนวน หน่วยกิต (นก)	ชั่วโมง บรรยาย (บ)	ชั่วโมง ปฏิบัติ (ป)	รายวิชา/ กลุ่ม (กลุ่ม)	ผู้ลง ทะเบียน (ราย)	หน่วยกิตนิสิต (SCH)			นิสิตเต็มเวลา (FTES)		
						ในคณะ	นอกคณะ	รวม	ในคณะ	นอกคณะ	รวม
มนุษยศาสตร์											
จิตวิทยา	63	48	34	21	868	1,753	966	2,719	48.69	26.83	75.53
บรรณารักษศาสตร์และสารสนเทศศาสตร์	93	58	55	30	936	2,934		2,934	81.50		81.50
ปรัชญาและศาสนา	92	89	6	30	1,201	3,544	114	3,658	98.44	3.17	101.61
ภาษาไทยและภาษาตะวันออก	362	326	46	117	2,570	6,766	873	7,639	187.94	24.25	212.19
ภาษาตะวันตก	256	211	113	88	2,152	5,855	219	6,074	162.64	6.08	168.72
ภาษาศาสตร์	189	142	99	63	2,708	7,224	144	7,368	200.67	4.00	204.67
ศูนย์การศึกษานานาชาติ	153	111	84	51	1,552	4,632	12	4,644	128.67	0.33	129.00
ศูนย์การศึกษาระดับปริญญาตรี	641	503	276	213	7,925	22,573	1,527	24,100	627.03	42.42	669.44
รวม	1,849	1,488	713	613	19,912	55,281	3,855	59,136	1,535.58	107.08	1,642.67



ตารางที่ 21 จำนวนนิสิตที่ลงทะเบียนเรียน หน่วยกิตนิสิต (SCH) และนิสิตเต็มเวลา (FTES) ระดับบัณฑิตศึกษา ปีการศึกษา 2561 มหาวิทยาลัยศรีนครินทรวิโรฒ

คณะ/ภาควิชา	จำนวน หน่วยกิต (นก)	ชั่วโมง บรรยาย (บ)	ชั่วโมง ปฏิบัติ (ป)	รายวิชา/ กลุ่ม (กลุ่ม)	ผู้ลง ทะเบียน (ราย)	หน่วยกิตนิสิต (SCH)				นิสิตเต็มเวลา (FTES)	ปรับเป็น ปริญญาตรี
						ป.บัณฑิต	ปริญญาโท	ปริญญาเอก	รวม		
มนุษยศาสตร์	42	22	16	11	60		318	18	336	14.00	25.20
บรรณารักษศาสตร์และสารสนเทศศาสตร์	12			1	5		60		60	2.50	4.50
ภาษาไทยและภาษาตะวันออก	30	9	18	7	48		594		594	24.75	44.55
ภาษาตะวันตก	99	12	12	10	20		126		126	5.25	9.45
ภาษาศาสตร์	102	43	22	22	81		138	204	342	14.25	25.65
ศูนย์การศึกษาระดับบัณฑิตศึกษา	184	134	98	62	577		1,116	54	1,170	48.75	87.75
รวมคณะ	469	220	166	113	791		2,352	276	2,628	109.50	197.10



12. คณะสังคมศาสตร์

จำนวนอาจารย์ประจำปฏิบัติงานจริง	49.5	คน
จำนวนนิสิตทั้งหมด (ปริญญาตรีและบัณฑิตศึกษา)	3,116	คน
เปิดสอนระดับปริญญาตรี 624 รายวิชา/กลุ่ม 1,870 หน่วยกิต ชั่วโมงบรรยาย 1,566 ชั่วโมง ชั่วโมงปฏิบัติ 574 ชั่วโมง		
จำนวนนิสิตที่ลงทะเบียนเรียน	28,958	ราย
จำนวนหน่วยกิตนิสิต (SCH) ในคณะ 79,236 นอกคณะ 6,898 รวม	86,134	
จำนวนนิสิตเต็มเวลา (FTES)	2,392.61	
เปิดสอนระดับบัณฑิตศึกษา 52 รายวิชา/กลุ่ม 160 หน่วยกิต ชั่วโมงบรรยาย 130 ชั่วโมง ชั่วโมงปฏิบัติ 35 ชั่วโมง		
จำนวนนิสิตที่ลงทะเบียนเรียน	973	ราย
จำนวนหน่วยกิตนิสิต (SCH) ระดับปริญญาโท 4,079 รวม	4,079	
จำนวนนิสิตเต็มเวลา (FTES) 169.96 ปรับเป็นปริญญาตรี	305.93	
จำนวนนิสิตเต็มเวลา (FTES) รวมทุกระดับเท่ากับ	2,698.54	
สัดส่วนจำนวนนิสิตเต็มเวลา (FTES) ต่ออาจารย์ประจำปฏิบัติงานจริง	54.52 : 1	(เกณฑ์มาตรฐาน = 25 : 1)



ตารางที่ 22 จำนวนนิสิตที่ลงทะเบียนเรียน หน่วยกิตนิสิต (SCH) และนิสิตเต็มเวลา (FTES) ระดับปริญญาตรี ปีการศึกษา 2561 มหาวิทยาลัยศรีนครินทรวิโรฒ

คณะ/ภาควิชา	จำนวน หน่วยกิต (นก)	ชั่วโมง บรรยาย (บ)	ชั่วโมง ปฏิบัติ (ป)	รายวิชา/ กลุ่ม (กลุ่ม)	ผู้ลง ทะเบียน (ราย)	หน่วยกิตนิสิต (SCH)			นิสิตเต็มเวลา (FTES)		
						ในคณะ	นอกคณะ	รวม	ในคณะ	นอกคณะ	รวม
สังคมศาสตร์	6	4	4	2	85	255		255	7.08		7.08
บริหารธุรกิจ	946	800	276	314	12,921	37,661	560	38,221	1,046.14	15.56	1,061.69
ประวัติศาสตร์	191	168	46	65	2,064	5,484	560	6,044	152.33	15.56	167.89
ภูมิศาสตร์	154	116	78	52	1,653	4,867	3	4,870	135.19	0.08	135.28
รัฐศาสตร์	222	201	42	74	3,746	10,776	462	11,238	299.33	12.83	312.17
สังคมวิทยา	351	277	128	117	8,489	20,193	5,313	25,506	560.92	147.58	708.50
รวม	1,870	1,566	574	624	28,958	79,236	6,898	86,134	2,201.00	191.61	2,392.61

ตารางที่ 23 จำนวนนิสิตที่ลงทะเบียนเรียน หน่วยกิตนิสิต (SCH) และนิสิตเต็มเวลา (FTES) ระดับบัณฑิตศึกษา ปีการศึกษา 2561 มหาวิทยาลัยศรีนครินทรวิโรฒ

คณะ/ภาควิชา	จำนวน หน่วยกิต (นก)	ชั่วโมง บรรยาย (บ)	ชั่วโมง ปฏิบัติ (ป)	รายวิชา/ กลุ่ม (กลุ่ม)	ผู้ลง ทะเบียน (ราย)	หน่วยกิตนิสิต (SCH)				นิสิตเต็มเวลา (FTES)	ปรับเป็น ปริญญาตรี
						ป.บัณฑิต	ปริญญาโท	ปริญญาเอก	รวม		
สังคมศาสตร์	6	6	0	2	84		259		259	10.79	19.43
บริหารธุรกิจ	81	80	2	27	778		3,173		3,173	132.21	237.98
ประวัติศาสตร์	36	16	16	9	69		279		279	11.63	20.93
ภูมิศาสตร์	25	16	17	10	34		179		179	7.46	13.43
รัฐศาสตร์	12	12	0	4	8		189		189	7.88	14.18
รวม	160	130	35	52	973		4,079		4,079	169.96	305.93



13. คณะศึกษาศาสตร์

จำนวนอาจารย์ประจำปฏิบัติงานจริง	80.5	คน
จำนวนนิสิตทั้งหมด (ปริญญาตรีและบัณฑิตศึกษา)	1,196	คน
เปิดสอนระดับปริญญาตรี 491 รายวิชา/กลุ่ม 1,472 หน่วยกิต ชั่วโมงบรรยาย 818 ชั่วโมง ชั่วโมงปฏิบัติ 1,354 ชั่วโมง		
จำนวนนิสิตที่ลงทะเบียนเรียน	13,880	ราย
จำนวนหน่วยกิตนิสิต (SCH) ในคณะ 17,685 นอกคณะ 23,516 รวม	41,201	
จำนวนนิสิตเต็มเวลา (FTES)	1,144.47	
เปิดสอนระดับบัณฑิตศึกษา 123 รายวิชา/กลุ่ม 433 หน่วยกิต ชั่วโมงบรรยาย 209 ชั่วโมง ชั่วโมงปฏิบัติ 294 ชั่วโมง		
จำนวนนิสิตที่ลงทะเบียนเรียน	1,234	ราย
จำนวนหน่วยกิตนิสิต (SCH) ระดับปริญญาโท 6,074 ปริญญาเอก 3,593 รวม	9,667	
จำนวนนิสิตเต็มเวลา (FTES) 402.79 ปรับเป็นปริญญาตรี	725.03	
จำนวนนิสิตเต็มเวลา (FTES) รวมทุกระดับเท่ากับ	1,869.50	
สัดส่วนจำนวนนิสิตเต็มเวลา (FTES) ต่ออาจารย์ประจำปฏิบัติงานจริง	23.22 : 1	(เกณฑ์มาตรฐาน = 30 : 1)



ตารางที่ 24 จำนวนนิสิตที่ลงทะเบียนเรียน หน่วยกิตนิสิต (SCH) และนิสิตเต็มเวลา (FTES) ระดับปริญญาตรี ปีการศึกษา 2561 มหาวิทยาลัยศรีนครินทรวิโรฒ

คณะ/ภาควิชา	จำนวน หน่วยกิต (นก)	ชั่วโมง บรรยาย (บ)	ชั่วโมง ปฏิบัติ (ป)	รายวิชา/ กลุ่ม (กลุ่ม)	ผู้ลง ทะเบียน (ราย)	หน่วยกิตนิสิต (SCH)			นิสิตเต็มเวลา (FTES)		
						ในคณะ	นอกคณะ	รวม	ในคณะ	นอกคณะ	รวม
ศึกษาศาสตร์	1,181	608	1,192	380	10,588	9,595	23,141	32,736	266.53	642.81	909.33
การแนะแนวและจิตวิทยา การศึกษา	24	20	8	9	237	640	10	650	17.78	0.28	18.06
การศึกษาผู้ใหญ่	40	38	4	16	345	748	131	879	20.78	3.64	24.42
การศึกษาพิเศษ	22	19	6	8	148	392		392	10.89		10.89
เทคโนโลยีทางการศึกษา	22	16	12	8	246	664		664	18.44		18.44
หลักสูตรและการสอน	183	117	132	70	2,316	5,646	234	5,880	156.83	6.50	163.33
รวม	1,472	818	1,354	491	13,880	17,685	23,516	41,201	491.25	653.22	1,144.47



ตารางที่ 25 จำนวนนิสิตที่ลงทะเบียนเรียน หน่วยกิตนิสิต (SCH) และนิสิตเต็มเวลา (FTES) ระดับบัณฑิตศึกษา ปีการศึกษา 2561 มหาวิทยาลัยศรีนครินทรวิโรฒ

คณะ/ภาควิชา	จำนวน หน่วยกิต (นก)	ชั่วโมง บรรยาย (บ)	ชั่วโมง ปฏิบัติ (ป)	รายวิชา/ กลุ่ม (กลุ่ม)	ผู้ลง ทะเบียน (ราย)	หน่วยกิตนิสิต (SCH)				นิสิตเต็มเวลา (FTES)	ปรับเป็น ปริญญาตรี
						ป.บัณฑิต	ปริญญาโท	ปริญญาเอก	รวม		
ศึกษาศาสตร์	75	10	16	8	56		378	1,216	1,594	66.42	119.55
การแนะแนวและจิตวิทยา การศึกษา	47	33	39	17	197		532	36	568	23.67	42.60
การวัดผลและวิจัย การศึกษา	169	90	70	49	506		3,347	1,723	5,070	211.25	380.25
หลักสูตรและการสอน	142	76	169	49	475		1,817	618	2,435	101.46	182.63
รวม	433	209	294	123	1,234		6,074	3,593	9,667	402.79	725.03



14. คณะศิลปกรรมศาสตร์

จำนวนอาจารย์ประจำปฏิบัติงานจริง	55	คน
จำนวนนิสิตทั้งหมด (ปริญญาตรีและบัณฑิตศึกษา)	1,849	คน
เปิดสอนระดับปริญญาตรี 827 รายวิชา/กลุ่ม 2,094 หน่วยกิต ชั่วโมงบรรยาย 1,257 ชั่วโมง ชั่วโมงปฏิบัติ 1,677 ชั่วโมง		
จำนวนนิสิตที่ลงทะเบียนเรียน	14,048	ราย
จำนวนหน่วยกิตนิสิต (SCH) ในคณะ 32,835 นอกคณะ 1,421 รวม	34,256	
จำนวนนิสิตเต็มเวลา (FTES)	951.56	
เปิดสอนระดับบัณฑิตศึกษา 21 รายวิชา/กลุ่ม 55 หน่วยกิต ชั่วโมงบรรยาย 34 ชั่วโมง ชั่วโมงปฏิบัติ 42 ชั่วโมง		
จำนวนนิสิตที่ลงทะเบียนเรียน	312	ราย
จำนวนหน่วยกิตนิสิต (SCH) ระดับปริญญาโท 929 ปริญญาเอก 48 รวม	977	
จำนวนนิสิตเต็มเวลา (FTES) 40.71 ปรับเป็นปริญญาตรี	73.28	
จำนวนนิสิตเต็มเวลา (FTES) รวมทุกระดับเท่ากับ	1,024.83	
สัดส่วนจำนวนนิสิตเต็มเวลา (FTES) ต่ออาจารย์ประจำปฏิบัติงานจริง	18.63 : 1	(เกณฑ์มาตรฐาน = 8 : 1)



ตารางที่ 26 จำนวนนิสิตที่ลงทะเบียนเรียน หน่วยกิตนิสิต (SCH) และนิสิตเต็มเวลา (FTES) ระดับปริญญาตรี ปีการศึกษา 2561 มหาวิทยาลัยศรีนครินทรวิโรฒ

คณะ/ภาควิชา	จำนวน หน่วยกิต (นก)	ชั่วโมง บรรยาย (บ)	ชั่วโมง ปฏิบัติ (ป)	รายวิชา/ กลุ่ม (กลุ่ม)	ผู้ลง ทะเบียน (ราย)	หน่วยกิตนิสิต (SCH)			นิสิตเต็มเวลา (FTES)		
						ในคณะ	นอกคณะ	รวม	ในคณะ	นอกคณะ	รวม
ศิลปกรรมศาสตร์	105	105		35	812	2,436		2,436	67.67		67.67
ดุริยางคศาสตร์ไทย	163	109	113	75	816	1,772	20	1,792	49.22	0.56	49.78
ดุริยางคศาสตร์สากล	461	247	428	228	1,018	2,125		2,125	59.03		59.03
ทัศนศิลป์	362	209	306	142	2,136	5,227	2	5,229	145.19	0.06	145.25
ทัศนศิลป์ศึกษา	58	41	34	28	668	1,063	316	1,379	29.53	8.78	38.31
ศิลปะการแสดง	47	30	32	17	217	545		545	15.14		15.14
ออกแบบทัศนศิลป์	27	17	20	8	10	43		43	1.19		1.19
สาขาวิชาการออกแบบ ทัศนศิลป์	306	152	308	100	2,016	6,151	36	6,187	170.86	1.00	171.86
สาขาวิชาการออกแบบ สื่อสาร	126	54	144	41	1,510	3,993	660	4,653	110.92	18.33	129.25
สาขาวิชานาฏศิลป์	58	36	44	26	630	1,425		1,425	39.58		39.58
สาขาวิชาศิลปะการแสดง	381	257	248	127	2,797	8,055	387	8,442	223.75	10.75	234.50
รวม	2,094	1,257	1,677	827	12,630	32,835	1,421	34,256	912.08	39.47	951.56



ตารางที่ 27 จำนวนนิสิตที่ลงทะเบียนเรียน หน่วยกิตนิสิต (SCH) และนิสิตเต็มเวลา (FTES) ระดับบัณฑิตศึกษา ปีการศึกษา 2561 มหาวิทยาลัยศรีนครินทรวิโรฒ

คณะ/ภาควิชา	จำนวน หน่วยกิต (นก)	ชั่วโมง บรรยาย (บ)	ชั่วโมง ปฏิบัติ (ป)	รายวิชา/ กลุ่ม (กลุ่ม)	ผู้ลง ทะเบียน (ราย)	หน่วยกิตนิสิต (SCH)				นิสิตเต็มเวลา (FTES)	ปรับเป็น ปริญญาตรี
						ป.บัณฑิต	ปริญญาโท	ปริญญาเอก	รวม		
ศิลปกรรมศาสตร์	3	1	4	1	4			12	12	0.50	0.90
สาขาวิชาการออกแบบ ทัศนศิลป์	15	10	10	5	46		186		186	7.75	13.95
สาขาวิชาดุริยางคศาสตร์ สากล	18	12	12	8	169		527		527	21.96	39.53
สาขาวิชานาฏศิลป์	19	11	16	7	93		216	36	252	10.50	18.90
รวม	55	34	42	21	312		929	48	977	40.71	73.28



15. คณะเศรษฐศาสตร์

จำนวนอาจารย์ประจำปฏิบัติงานจริง	19	คน
จำนวนนิสิตทั้งหมด (ปริญญาตรีและบัณฑิตศึกษา)	784	คน
เปิดสอนระดับปริญญาตรี 144 รายวิชา/กลุ่ม 344 หน่วยกิต ชั่วโมงบรรยาย 314 ชั่วโมง ชั่วโมงปฏิบัติ 66 ชั่วโมง		
จำนวนนิสิตที่ลงทะเบียนเรียน	5,092	ราย
จำนวนหน่วยกิตนิสิต (SCH) ในคณะ 9,021 นอกคณะ 6,247 รวม	15,268	
จำนวนนิสิตเต็มเวลา (FTES)	424.11	
เปิดสอนระดับบัณฑิตศึกษา 6 รายวิชา/กลุ่ม 16 หน่วยกิต ชั่วโมงบรรยาย 13 ชั่วโมง ชั่วโมงปฏิบัติ 7 ชั่วโมง		
จำนวนนิสิตที่ลงทะเบียนเรียน	36	ราย
จำนวนหน่วยกิตนิสิต (SCH) ระดับปริญญาโท 72 ปริญญาเอก 14 รวม	86	
จำนวนนิสิตเต็มเวลา (FTES) 3.58 ปรับเป็นปริญญาตรี	6.45	
จำนวนนิสิตเต็มเวลา (FTES) รวมทุกระดับเท่ากับ	430.56	
สัดส่วนจำนวนนิสิตเต็มเวลา (FTES) ต่ออาจารย์ประจำปฏิบัติงานจริง	22.66 : 1	(เกณฑ์มาตรฐาน = 25 : 1)



ตารางที่ 28 จำนวนนิสิตที่ลงทะเบียนเรียน หน่วยกิตนิสิต (SCH) และนิสิตเต็มเวลา (FTES) ระดับปริญญาตรี ปีการศึกษา 2561 มหาวิทยาลัยศรีนครินทรวิโรฒ

คณะ/ภาควิชา	จำนวน หน่วยกิต (นก)	ชั่วโมง บรรยาย (บ)	ชั่วโมง ปฏิบัติ (ป)	รายวิชา/ กลุ่ม (กลุ่ม)	ผู้ลง ทะเบียน (ราย)	หน่วยกิตนิสิต (SCH)			นิสิตเต็มเวลา (FTES)		
						ในคณะ	นอกคณะ	รวม	ในคณะ	นอกคณะ	รวม
เศรษฐศาสตร์	62	55	14	21	699	2,086	6	2,092	57.94	0.17	58.11
สำนักวิชาเศรษฐศาสตร์ และนโยบายสาธารณะ	282	259	52	93	4,393	6,935	6,241	13,176	192.64	173.36	366.00
รวม	344	314	66	114	5,092	9,021	6,247	15,268	250.58	173.53	424.11

ตารางที่ 29 จำนวนนิสิตที่ลงทะเบียนเรียน หน่วยกิตนิสิต (SCH) และนิสิตเต็มเวลา (FTES) ระดับบัณฑิตศึกษา ปีการศึกษา 2561 มหาวิทยาลัยศรีนครินทรวิโรฒ

คณะ/ภาควิชา	จำนวน หน่วยกิต (นก)	ชั่วโมง บรรยาย (บ)	ชั่วโมง ปฏิบัติ (ป)	รายวิชา/ กลุ่ม (กลุ่ม)	ผู้ลง ทะเบียน (ราย)	หน่วยกิตนิสิต (SCH)				นิสิตเต็มเวลา (FTES)	ปรับเป็น ปริญญาตรี
						ป.บัณฑิต	ปริญญาโท	ปริญญาเอก	รวม		
เศรษฐศาสตร์	16	13	7	6	36		72	14	86	3.58	6.45
รวม	16	13	7	6	36		72	14	86	3.58	6.45



16. คณะบริหารธุรกิจเพื่อสังคม

จำนวนอาจารย์ประจำปฏิบัติงานจริง	28.5	คน
จำนวนนิสิตทั้งหมด (ปริญญาตรีและบัณฑิตศึกษา)	945	คน
เปิดสอนระดับปริญญาตรี 335 รายวิชา/กลุ่ม 1,039 หน่วยกิต ชั่วโมงบรรยาย 879 ชั่วโมง ชั่วโมงปฏิบัติ 290 ชั่วโมง		
จำนวนนิสิตที่ลงทะเบียนเรียน	14,050	ราย
จำนวนหน่วยกิตนิสิต (SCH) ในคณะ 41,750 นอกคณะ 593 รวม	42,343	
จำนวนนิสิตเต็มเวลา (FTES)	1,176.19	
เปิดสอนระดับบัณฑิตศึกษา 56 รายวิชา/กลุ่ม 168 หน่วยกิต ชั่วโมงบรรยาย 164 ชั่วโมง ชั่วโมงปฏิบัติ 8 ชั่วโมง		
จำนวนนิสิตที่ลงทะเบียนเรียน	1,539	ราย
จำนวนหน่วยกิตนิสิต (SCH) ระดับปริญญาโท 4,617 ปริญญาเอก - รวม	4,617	
จำนวนนิสิตเต็มเวลา (FTES) 192.38 ปรับเป็นปริญญาตรี	346.28	
จำนวนนิสิตเต็มเวลา (FTES) รวมทุกระดับเท่ากับ	1,522.47	
สัดส่วนจำนวนนิสิตเต็มเวลา (FTES) ต่ออาจารย์ประจำปฏิบัติงานจริง	53.42 : 1	(เกณฑ์มาตรฐาน = 25 : 1)



ตารางที่ 30 จำนวนนิสิตที่ลงทะเบียนเรียน หน่วยกิตนิสิต (SCH) และนิสิตเต็มเวลา (FTES) ระดับปริญญาตรี ปีการศึกษา 2561 มหาวิทยาลัยศรีนครินทรวิโรฒ

คณะ/ภาควิชา	จำนวน หน่วยกิต (นค)	ชั่วโมง บรรยาย (บ)	ชั่วโมง ปฏิบัติ (ป)	รายวิชา/ กลุ่ม (กลุ่ม)	ผู้ลง ทะเบียน (ราย)	หน่วยกิตนิสิต (SCH)			นิสิตเต็มเวลา (FTES)		
						ในคณะ	นอกคณะ	รวม	ในคณะ	นอกคณะ	รวม
บริหารธุรกิจเพื่อสังคม	1,039	879	290	335	14,050	41,750	593	42,343	1,159.72	16.47	1,176.19
รวม	1,039	879	290	335	14,050	41,750	593	42,343	1,159.72	16.47	1,176.19

ตารางที่ 31 จำนวนนิสิตที่ลงทะเบียนเรียน หน่วยกิตนิสิต (SCH) และนิสิตเต็มเวลา (FTES) ระดับบัณฑิตศึกษา ปีการศึกษา 2561 มหาวิทยาลัยศรีนครินทรวิโรฒ

คณะ/ภาควิชา	จำนวน หน่วยกิต (นค)	ชั่วโมง บรรยาย (บ)	ชั่วโมง ปฏิบัติ (ป)	รายวิชา/ กลุ่ม (กลุ่ม)	ผู้ลง ทะเบียน (ราย)	หน่วยกิตนิสิต (SCH)				นิสิตเต็มเวลา (FTES)	ปรับเป็น ปริญญาตรี
						ป.บัณฑิต	ปริญญาโท	ปริญญาเอก	รวม		
บริหารธุรกิจเพื่อสังคม	168	164	8	56	1,539		4,617		4,617	192.38	346.28
รวม	168	164	8	56	1,539		4,617		4,617	192.38	346.28



17. วิทยาลัยนวัตกรรมการสื่อสารสังคม

จำนวนอาจารย์ประจำปฏิบัติงานจริง	36	คน
จำนวนนิสิตทั้งหมด (ปริญญาตรีและบัณฑิตศึกษา)	1,518	คน
เปิดสอนระดับปริญญาตรี - รายวิชา/กลุ่ม 1,268 หน่วยกิต ชั่วโมงบรรยาย 923 ชั่วโมง ชั่วโมงปฏิบัติ 717 ชั่วโมง		
จำนวนนิสิตที่ลงทะเบียนเรียน	12,556	ราย
จำนวนหน่วยกิตนิสิต (SCH) ในคณะ 37,402 นอกคณะ - รวม	37,402	
จำนวนนิสิตเต็มเวลา (FTES)	1,038.93	
เปิดสอนระดับบัณฑิตศึกษา - รายวิชา/กลุ่ม 66 หน่วยกิต ชั่วโมงบรรยาย 25 ชั่วโมง ชั่วโมงปฏิบัติ 34 ชั่วโมง		
จำนวนนิสิตที่ลงทะเบียนเรียน	156	ราย
จำนวนหน่วยกิตนิสิต (SCH) ระดับปริญญาโท 630 รวม	630	
จำนวนนิสิตเต็มเวลา (FTES) 26.25 ปรับเป็นปริญญาตรี	52.50	
จำนวนนิสิตเต็มเวลา (FTES) รวมทุกระดับเท่ากับ	1,091.43	
สัดส่วนจำนวนนิสิตเต็มเวลา (FTES) ต่ออาจารย์ประจำปฏิบัติงานจริง	30.32 : 1	(เกณฑ์มาตรฐาน = 25 : 1)



ตารางที่ 32 จำนวนนิสิตที่ลงทะเบียนเรียน หน่วยกิตนิสิต (SCH) และนิสิตเต็มเวลา (FTES) ระดับปริญญาตรี ปีการศึกษา 2561 มหาวิทยาลัยศรีนครินทรวิโรฒ

หน่วยงาน	จำนวน หน่วยกิต (นก)	ชั่วโมง บรรยาย (บ)	ชั่วโมง ปฏิบัติ (ป)	รายวิชา/ กลุ่ม (กลุ่ม)	ผู้ลง ทะเบียน (ราย)	หน่วยกิตนิสิต (SCH)			นิสิตเต็มเวลา (FTES)		
						ในคณะ	นอกคณะ	รวม	ในคณะ	นอกคณะ	รวม
วิทยาลัยนวัตกรรมการสื่อสาร สังคม											
การออกแบบสื่อปฏิสัมพันธ์ และมัลติมีเดีย (นวัตกรรมการ สื่อสารสังคม)	152	108	94		1,750	5,331		5,331	148.08		148.08
การจัดการธุรกิจไซเบอร์ (นวัตกรรมการสื่อสารสังคม)	159	119	86		1,740	5,304		5,304	147.33		147.33
คอมพิวเตอร์เพื่อการสื่อสาร (นวัตกรรมการสื่อสารสังคม)	143	108	73		1,312	4,022		4,022	111.72		111.72
การผลิตงานภาพยนตร์และ สื่อดิจิทัล (ภาพยนตร์และสื่อดิ จิทัล)	147	114	70		1,087	3,158		3,158	87.73		87.73
การแสดงและกำกับการแสดง ภาพยนตร์ (ภาพยนตร์และ สื่อดิจิทัล)	162	117	94		1,108	3,234		3,234	89.84		89.84
การออกแบบเพื่องาน ภาพยนตร์และสื่อดิจิทัล (ภาพยนตร์และสื่อดิจิทัล)	135	101	72		997	2,793		2,793	77.59		77.59
การสื่อสารเพื่อการจัดการ นวัตกรรม (นวัตกรรมการ สื่อสาร)	161	111	103		1,905	5,618		5,618	156.04		156.04
การสื่อสารเพื่อการท่องเที่ยว (นวัตกรรมการสื่อสาร)	100	71	58		1,321	4,044		4,044	112.33		112.33
การสื่อสารเพื่อสุขภาพ (นวัตกรรมการสื่อสาร)	108	75	66		1,335	3,897		3,897	108.25		108.25
รวม	1,268	923	717		12,556	37,402		37,402	1,038.93		1,038.93



ตารางที่ 33 จำนวนนิสิตที่ลงทะเบียนเรียน หน่วยกิตนิสิต (SCH) และนิสิตเต็มเวลา (FTES) ระดับบัณฑิตศึกษา ปีการศึกษา 2561 มหาวิทยาลัยศรีนครินทรวิโรฒ

คณะ/ภาควิชา	จำนวน หน่วยกิต (นก)	ชั่วโมง บรรยาย (บ)	ชั่วโมง ปฏิบัติ (ป)	รายวิชา/ กลุ่ม (กลุ่ม)	ผู้ลง ทะเบียน (ราย)	หน่วยกิตนิสิต (SCH)				นิสิตเต็มเวลา (FTES)	ปรับเป็น ปริญญาตรี
						ป.บัณฑิต	ปริญญาโท	ปริญญาเอก	รวม		
วิทยาลัยนวัตกรรมการสื่อสาร สังคม											
การสื่อสารวิทยาศาสตร์ และสุขภาพ (ศศ.ม.)	18	3	6	20		150		150	6.25	20	12.50
การออกแบบเพื่อธุรกิจ (ศศ.ม.)	36	13	22	115		417		417	17.38	115	34.75
สื่อและนวัตกรรมสื่อสาร (ศศ.ม.)	12	9	6	21		63		63	2.63	21	5.25
รวม	66	25	34	156		630		630	26.25	156	52.50



18. วิทยาลัยนานาชาติเพื่อศึกษาความยั่งยืน

จำนวนอาจารย์ประจำปฏิบัติงานจริง	27.5	คน
จำนวนนิสิตทั้งหมด (ปริญญาตรี)	570	คน
เปิดสอนระดับปริญญาตรี 142 รายวิชา/กลุ่ม 447 หน่วยกิต ชั่วโมงบรรยาย 327 ชั่วโมง ชั่วโมงปฏิบัติ 240 ชั่วโมง		
จำนวนนิสิตที่ลงทะเบียนเรียน	4,096	ราย
จำนวนหน่วยกิตนิสิต (SCH) ในคณะ 12,579 นอกคณะ 63 รวม	12,642	
จำนวนนิสิตเต็มเวลา (FTES)	351.17	
สัดส่วนจำนวนนิสิตเต็มเวลา (FTES) ต่ออาจารย์ประจำปฏิบัติงานจริง	12.77 : 1	(เกณฑ์มาตรฐาน = 25 : 1)

ตารางที่ 34 จำนวนนิสิตที่ลงทะเบียนเรียน หน่วยกิตนิสิต (SCH) และนิสิตเต็มเวลา (FTES) ระดับปริญญาตรี ปีการศึกษา 2561 มหาวิทยาลัยศรีนครินทรวิโรฒ

หน่วยงาน	จำนวน หน่วยกิต (นก)	ชั่วโมง บรรยาย (บ)	ชั่วโมง ปฏิบัติ (ป)	รายวิชา/ กลุ่ม (กลุ่ม)	ผู้ลง ทะเบียน (ราย)	หน่วยกิตนิสิต (SCH)			นิสิตเต็มเวลา (FTES)		
						ในคณะ	นอกคณะ	รวม	ในคณะ	นอกคณะ	รวม
<u>วิทยาลัยนานาชาติ เพื่อศึกษาความยั่งยืน</u>	447	327	240	142	4,096	12,579	63	12,642	349.42	1.75	351.17
รวม	447	327	240	142	4,096	12,579	63	12,642	349.42	1.75	351.17



19. วิทยาลัยโพธิวิชชาลัย

จำนวนอาจารย์ประจำปฏิบัติงานจริง	17	คน
จำนวนนิสิตทั้งหมด (ปริญญาตรี)	178	คน
เปิดสอนระดับปริญญาตรี 59 รายวิชา/กลุ่ม 180 หน่วยกิต ชั่วโมงบรรยาย 111 ชั่วโมง ชั่วโมงปฏิบัติ 122 ชั่วโมง		
จำนวนนิสิตที่ลงทะเบียนเรียน	1,377	ราย
จำนวนหน่วยกิตนิสิต (SCH) ในคณะ 3,787 นอกคณะ 399 รวม	4,186	
จำนวนนิสิตเต็มเวลา (FTES)	116.28	
สัดส่วนจำนวนนิสิตเต็มเวลา (FTES) ต่ออาจารย์ประจำปฏิบัติงานจริง	6.84 : 1	(เกณฑ์มาตรฐาน = 25 : 1)

ตารางที่ 35 จำนวนนิสิตที่ลงทะเบียนเรียน หน่วยกิตนิสิต (SCH) และนิสิตเต็มเวลา (FTES) ระดับปริญญาตรี ปีการศึกษา 2561 มหาวิทยาลัยศรีนครินทรวิโรฒ

คณะ/สาขาวิชา	จำนวน หน่วยกิต (นก)	ชั่วโมง บรรยาย (บ)	ชั่วโมง ปฏิบัติ (ป)	รายวิชา/ กลุ่ม (กลุ่ม)	ผู้ลง ทะเบียน (ราย)	หน่วยกิตนิสิต (SCH)			นิสิตเต็มเวลา (FTES)		
						ในคณะ	นอกคณะ	รวม	ในคณะ	นอกคณะ	รวม
<u>วิทยาลัยโพธิวิชชาลัย</u>	180	111	122	59	1,377	3,787	399	4,186	105.19	11.08	116.28
รวม	180	111	122	59	1,377	3,787	399	4,186	105.19	11.08	116.28



20. วิทยาลัยอุตสาหกรรมสร้างสรรค์

จำนวนอาจารย์ประจำปฏิบัติงานจริง	18	คน
จำนวนนิสิตทั้งหมด (ปริญญาตรีและบัณฑิตศึกษา)	67	คน
เปิดสอนระดับปริญญาตรี 10 รายวิชา/กลุ่ม 15 หน่วยกิต ชั่วโมงบรรยาย 7 ชั่วโมง ชั่วโมงปฏิบัติ 16 ชั่วโมง		
จำนวนนิสิตที่ลงทะเบียนเรียน	268	ราย
จำนวนหน่วยกิตนิสิต (SCH) ในคณะ 400 นอกคณะ - รวม	400	
จำนวนนิสิตเต็มเวลา (FTES)	11.11	
เปิดสอนระดับบัณฑิตศึกษา 3 รายวิชา/กลุ่ม 9 หน่วยกิต ชั่วโมงบรรยาย 6 ชั่วโมง ชั่วโมงปฏิบัติ 6 ชั่วโมง		
จำนวนนิสิตที่ลงทะเบียนเรียน	24	ราย
จำนวนหน่วยกิตนิสิต (SCH) ระดับปริญญาโท	72	
จำนวนนิสิตเต็มเวลา (FTES) 3.00 ปรับเป็นปริญญาตรี	6.00	
จำนวนนิสิตเต็มเวลา (FTES) รวมทุกระดับเท่ากับ	17.11	
สัดส่วนจำนวนนิสิตเต็มเวลา (FTES) ต่ออาจารย์ประจำปฏิบัติงานจริง	0.95 : 1	(เกณฑ์มาตรฐาน = 20 : 1)



ตารางที่ 36 จำนวนนิสิตที่ลงทะเบียนเรียน หน่วยกิตนิสิต (SCH) และนิสิตเต็มเวลา (FTES) ระดับปริญญาตรี ปีการศึกษา 2561 มหาวิทยาลัยศรีนครินทรวิโรฒ

คณะ/สาขาวิชา	จำนวน หน่วยกิต (นค)	ชั่วโมง บรรยาย (บ)	ชั่วโมง ปฏิบัติ (ป)	รายวิชา/ กลุ่ม (กลุ่ม)	ผู้ลง ทะเบียน (ราย)	หน่วยกิตนิสิต (SCH)			นิสิตเต็มเวลา (FTES)		
						ในคณะ	นอกคณะ	รวม	ในคณะ	นอกคณะ	รวม
วิทยาลัยอุตสาหกรรม สร้างสรรค์	15	7	16	10	268	400		400	11.11		11.11
รวม	15	7	16	10	268	400		400	11.11		11.11

ตารางที่ 37 จำนวนนิสิตที่ลงทะเบียนเรียน หน่วยกิตนิสิต (SCH) และนิสิตเต็มเวลา (FTES) ระดับบัณฑิตศึกษา ปีการศึกษา 2561 มหาวิทยาลัยศรีนครินทรวิโรฒ

คณะ/ภาควิชา	จำนวน หน่วยกิต (นค)	ชั่วโมง บรรยาย (บ)	ชั่วโมง ปฏิบัติ (ป)	รายวิชา/ กลุ่ม (กลุ่ม)	ผู้ลง ทะเบียน (ราย)	หน่วยกิตนิสิต (SCH)				นิสิตเต็มเวลา (FTES)	ปรับเป็น ปริญญาตรี
						ป.บัณฑิต	ปริญญาโท	ปริญญาเอก	รวม		
วิทยาลัยอุตสาหกรรม สร้างสรรค์	9	6	6	3	24		72		72	3.00	6.00
รวม	9	6	6	3	24		72		72	3.00	6.00



21. บัณฑิตวิทยาลัย

จำนวนอาจารย์ประจำปฏิบัติงานจริง	15	คน
จำนวนนิสิตทั้งหมด (บัณฑิตศึกษา)	84	คน
เปิดสอนระดับบัณฑิตศึกษา 47 รายวิชา/กลุ่ม 129 หน่วยกิต ชั่วโมงบรรยาย 79 ชั่วโมง ชั่วโมงปฏิบัติ 108 ชั่วโมง		
จำนวนนิสิตที่ลงทะเบียนเรียน	327	ราย
จำนวนหน่วยกิตนิสิต (SCH) ระดับปริญญาโท 487 ปริญญาเอก 417 รวม	904	
จำนวนนิสิตเต็มเวลา (FTES) 37.67 ปรับเป็นปริญญาตรี	67.80	
สัดส่วนจำนวนนิสิตเต็มเวลา (FTES) ต่ออาจารย์ประจำปฏิบัติงานจริง	4.52 : 1	(เกณฑ์มาตรฐาน = 25 : 1)

ตารางที่ 38 จำนวนนิสิตที่ลงทะเบียนเรียน หน่วยกิตนิสิต (SCH) และนิสิตเต็มเวลา (FTES) ระดับบัณฑิตศึกษา ปีการศึกษา 2561 มหาวิทยาลัยศรีนครินทรวิโรฒ

คณะ/ภาควิชา	จำนวน หน่วยกิต (นค)	ชั่วโมง บรรยาย (บ)	ชั่วโมง ปฏิบัติ (ป)	รายวิชา/ กลุ่ม (กลุ่ม)	ผู้ลง ทะเบียน (ราย)	หน่วยกิตนิสิต (SCH)				นิสิตเต็มเวลา (FTES)	ปรับเป็น ปริญญาตรี
						ป.บัณฑิต	ปริญญาโท	ปริญญาเอก	รวม		
<u>บัณฑิตวิทยาลัย</u>	129	79	108	47	327		487	417	904	37.67	67.80
รวม	129	79	108	47	327		487	417	904	37.67	67.80



22. สถาบันวิจัยพฤติกรรมศาสตร์

จำนวนอาจารย์ประจำปฏิบัติงานจริง	19	คน
จำนวนนิสิตทั้งหมด (บัณฑิตศึกษา)	176	คน
เปิดสอนระดับบัณฑิตศึกษา 28 รายวิชา/กลุ่ม 150 หน่วยกิต ชั่วโมงบรรยาย 120 ชั่วโมง ชั่วโมงปฏิบัติ 69 ชั่วโมง		
จำนวนนิสิตที่ลงทะเบียนเรียน	277	ราย
จำนวนหน่วยกิตนิสิต (SCH) ระดับปริญญาโท 330 และปริญญาเอก 654 รวม	984	
จำนวนนิสิตเต็มเวลา (FTES) 41.00 ปรับเป็นปริญญาตรี	73.80	
สัดส่วนจำนวนนิสิตเต็มเวลา (FTES) ต่ออาจารย์ประจำปฏิบัติงานจริง	3.88 : 1	(เกณฑ์มาตรฐาน = 25 : 1)

ตารางที่ 39 จำนวนนิสิตที่ลงทะเบียนเรียน หน่วยกิตนิสิต (SCH) และนิสิตเต็มเวลา (FTES) ระดับบัณฑิตศึกษา ปีการศึกษา 2561 มหาวิทยาลัยศรีนครินทรวิโรฒ

คณะ/ภาควิชา	จำนวน หน่วยกิต (นค)	ชั่วโมง บรรยาย (บ)	ชั่วโมง ปฏิบัติ (ป)	รายวิชา/ กลุ่ม (กลุ่ม)	ผู้ลง ทะเบียน (ราย)	หน่วยกิตนิสิต (SCH)				นิสิตเต็มเวลา (FTES)	ปรับเป็น ปริญญาตรี
						ป.บัณฑิต	ปริญญาโท	ปริญญาเอก	รวม		
สถาบันวิจัยพฤติกรรมศาสตร์	150	120	69	28	277		330	654	984	41.00	73.80
รวม	150	120	69	28	277		330	654	984	41.00	73.80



23. สำนักทดสอบทางการศึกษาและจิตวิทยา

จำนวนอาจารย์ประจำปฏิบัติงานจริง	13	คน
จำนวนนิสิตทั้งหมด (บัณฑิตศึกษา)	21	คน
เปิดสอนระดับบัณฑิตศึกษา 58 รายวิชา/กลุ่ม 36 หน่วยกิต ชั่วโมงบรรยาย 26 ชั่วโมง ชั่วโมงปฏิบัติ 20 ชั่วโมง		
จำนวนนิสิตที่ลงทะเบียนเรียน	70	ราย
จำนวนหน่วยกิตนิสิต (SCH) ระดับปริญญาโท	164	
จำนวนนิสิตเต็มเวลา (FTES) 6.83 ปรับเป็นปริญญาตรี	12.30	
สัดส่วนจำนวนนิสิตเต็มเวลา (FTES) ต่ออาจารย์ประจำปฏิบัติงานจริง	0.95 : 1	(เกณฑ์มาตรฐาน = 25 : 1)

ตารางที่ 40 จำนวนนิสิตที่ลงทะเบียนเรียน หน่วยกิตนิสิต (SCH) และนิสิตเต็มเวลา (FTES) ระดับบัณฑิตศึกษา ปีการศึกษา 2561 มหาวิทยาลัยศรีนครินทรวิโรฒ

คณะ/ภาควิชา	จำนวน หน่วยกิต (นค)	ชั่วโมง บรรยาย (บ)	ชั่วโมง ปฏิบัติ (ป)	รายวิชา/ กลุ่ม (กลุ่ม)	ผู้ลง ทะเบียน (ราย)	หน่วยกิตนิสิต (SCH)				นิสิตเต็มเวลา (FTES)	ปรับเป็น ปริญญาตรี
						ป.บัณฑิต	ปริญญาโท	ปริญญาเอก	รวม		
สำนักทดสอบทางการศึกษา และจิตวิทยา	36	26	20	58	70		164		164	6.83	12.30
รวม	36	26	20	58	70		164		164	6.83	12.30



24. สำนักนวัตกรรมการเรียนรู้

จำนวนอาจารย์ประจำปฏิบัติงานจริง	33.5	คน
จำนวนนิสิตทั้งหมด	-	คน
เปิดสอนระดับปริญญาตรี 826 รายวิชา/กลุ่ม 2,033 หน่วยกิต ชั่วโมงบรรยาย 1,536 ชั่วโมง ชั่วโมงปฏิบัติ 994 ชั่วโมง		
จำนวนนิสิตที่ลงทะเบียนเรียน	58,731	ราย
จำนวนหน่วยกิตนิสิต (SCH) ในคณะ – นอกคณะ 150,713 รวม	150,713	
จำนวนนิสิตเต็มเวลา (FTES)	4,186.47	
สัดส่วนจำนวนนิสิตเต็มเวลา (FTES) ต่ออาจารย์ประจำปฏิบัติงานจริง	124.97 : 1	(เกณฑ์มาตรฐาน = 25 : 1)

ตารางที่ 41 จำนวนนิสิตที่ลงทะเบียนเรียน หน่วยกิตนิสิต (SCH) และนิสิตเต็มเวลา (FTES) ระดับปริญญาตรี ปีการศึกษา 2561 มหาวิทยาลัยศรีนครินทรวิโรฒ

คณะ/ภาควิชา	จำนวน หน่วยกิต (นก)	ชั่วโมง บรรยาย (บ)	ชั่วโมง ปฏิบัติ (ป)	รายวิชา/ กลุ่ม (กลุ่ม)	ผู้ลง ทะเบียน (ราย)	หน่วยกิตนิสิต (SCH)			นิสิตเต็มเวลา (FTES)		
						ในคณะ	นอกคณะ	รวม	ในคณะ	นอกคณะ	รวม
สำนักนวัตกรรมการเรียนรู้											
สำนักนวัตกรรมการเรียนรู้	1,193	1,102	182	420	38,726		109,924	109,924		3,053.44	3,053.44
ศูนย์ภาษา	642	428	428	214	10,215		30,645	30,645		851.25	851.25
คณะพลศึกษา	195	4	382	191	9,619		9,631	9,631		267.53	267.53
คณะศิลปกรรมศาสตร์	3	2	2	1	171		513	513		14.25	14.25
รวม	2,033	1,536	994	826	58,731		150,713	150,713		4,186.47	4,186.47



25. ศูนย์การแพทย์ปัญญานันทภิกขุ ชลประทาน

จำนวนอาจารย์ประจำปฏิบัติงานจริง	92	คน
จำนวนนิสิตทั้งหมด	-	คน
เปิดสอนระดับปริญญาตรี 20 รายวิชา/กลุ่ม 100 หน่วยกิต ชั่วโมงบรรยาย - ชั่วโมง ชั่วโมงปฏิบัติ - ชั่วโมง		
จำนวนนิสิตที่ลงทะเบียนเรียน	1,359	ราย
จำนวนนิสิตเต็มเวลา (FTES)	175.14	
สัดส่วนจำนวนนิสิตเต็มเวลา (FTES) ต่ออาจารย์ประจำปฏิบัติงานจริง	1.90 : 1	(เกณฑ์มาตรฐาน = 4 : 1)

ตารางที่ 42 จำนวนนิสิตที่ลงทะเบียนเรียน หน่วยกิตนิสิต (SCH) และนิสิตเต็มเวลา (FTES) ระดับปริญญาตรี ปีการศึกษา 2561 มหาวิทยาลัยศรีนครินทรวิโรฒ

คณะ/ภาควิชา	จำนวน หน่วยกิต (นก)	ชั่วโมง บรรยาย (บ)	ชั่วโมง ปฏิบัติ (ป)	รายวิชา/ กลุ่ม (กลุ่ม)	ผู้ลง ทะเบียน (ราย)	หน่วยกิตนิสิต (SCH)			นิสิตเต็มเวลา (FTES)		
						ในคณะ	นอกคณะ	รวม	ในคณะ	นอกคณะ	รวม
ศูนย์การแพทย์ปัญญานันทภิกขุ ชลประทาน	100			20	1,359		6,305	6,305		175.14	175.14
รวม	100			20	1,359		6,305	6,305		175.14	175.14



สรุปจำนวนอาจารย์ประจำปฏิบัติงานจริง ปีการศึกษา 2561 มหาวิทยาลัยศรีนครินทรวิโรฒ

ตารางที่ 43 จำนวนอาจารย์ประจำปฏิบัติงานจริง ปีการศึกษา 2561 มหาวิทยาลัยศรีนครินทรวิโรฒ

คณะ หน่วยงาน	จำนวนอาจารย์ประจำ ปฏิบัติงานจริง (คน)	คณะ หน่วยงาน	จำนวนอาจารย์ประจำ ปฏิบัติงานจริง (คน)
คณะแพทยศาสตร์	231	คณะทันตแพทยศาสตร์	66
คณะเภสัชศาสตร์	48.5	คณะพยาบาลศาสตร์	33.5
คณะกายภาพบำบัด	39.5	คณะพลศึกษา	65
คณะวิทยาศาสตร์	143.5	คณะวิศวกรรมศาสตร์	81.5
คณะเทคโนโลยีและนวัตกรรมผลิตภัณฑ์การเกษตร	26	คณะวัฒนธรรมสิ่งแวดล้อมและการท่องเที่ยวเชิงนิเวศ	19
คณะมนุษยศาสตร์	92	คณะสังคมศาสตร์	49.5
คณะศึกษาศาสตร์	80.5	คณะศิลปกรรมศาสตร์	55
คณะเศรษฐศาสตร์	19	คณะบริหารธุรกิจเพื่อสังคม	28.5
บัณฑิตวิทยาลัย	15	วิทยาลัยนวัตกรรมการสื่อสารสังคม	36
วิทยาลัยนานาชาติเพื่อศึกษาความยั่งยืน	27.5	วิทยาลัยโพธิวิชชาลัย	17
วิทยาลัยอุตสาหกรรมสร้างสรรค์	18	สถาบันวิจัยพฤติกรรมศาสตร์	19
สำนักทดสอบทางการศึกษาและจิตวิทยา	13	สำนักนวัตกรรมการเรียนรู้	33.5
ศูนย์การแพทย์ปัญญานันทภิกขุ ชลประทาน	92		
รวม 1,349 คน			

ที่มา คณะ/หน่วยงานที่จัดการเรียนการสอน ณ เดือนมีนาคม 2562



สรุปจำนวนนิสิตทั้งหมด ปีการศึกษา 2561 มหาวิทยาลัยศรีนครินทรวิโรฒ

ตารางที่ 44 จำนวนนิสิตทั้งหมด ปีการศึกษา 2561 มหาวิทยาลัยศรีนครินทรวิโรฒ

หน่วย : คน

กลุ่มสาขาวิชา/คณะ	ปริญญาตรี	ปริญญาโท	ปริญญาเอก	รวม
กลุ่มสาขาวิทยาศาสตร์สุขภาพ	4,914	343	134	5,391
แพทยศาสตร์	1,154	29	35	1,218
ทันตแพทยศาสตร์	386	60		446
เภสัชศาสตร์	512	27		539
พยาบาลศาสตร์	513			513
กายภาพบำบัด	440	14	11	465
พลศึกษา	1,909	213	88	2,210
กลุ่มสาขาวิทยาศาสตร์และเทคโนโลยี	4,912	296	101	5,309
วิทยาศาสตร์	2,083	225	67	2,375
วิศวกรรมศาสตร์	1,763	38	34	1,835
เทคโนโลยีและนวัตกรรมฯ	562			562
วัฒนธรรมสิ่งแวดล้อมฯ	455	15		470
วิทยาลัยอุตสาหกรรมสร้างสรรค์	49	18		67
กลุ่มสาขาวิชามนุษยศาสตร์และสังคมศาสตร์	11,463	1,396	453	13,312
มนุษยศาสตร์	2,671	177	27	2,875
สังคมศาสตร์	3,022	94		3,116
ศึกษาศาสตร์	693	330	173	1,196
ศิลปกรรมศาสตร์	1,583	210	56	1,849
เศรษฐศาสตร์	745	23	16	784
บริหารธุรกิจเพื่อสังคม	517	428		945
บัณฑิตวิทยาลัย		33	51	84
วิทยาลัยนวัตกรรมการสื่อสารสังคม	1,484	34		1,518
วิทยาลัยนานาชาติฯ	570			570
วิทยาลัยโพธิวิชชาลัย	178			178
สถาบันวิจัยพฤติกรรมศาสตร์		46	130	176
สำนักทดสอบทางการศึกษาและจิตวิทยา		21		21
รวม	21,289	2,035	688	24,012

ที่มา ส่วนส่งเสริมและบริการการศึกษา ณ วันที่ 24 ตุลาคม 2561
บัณฑิตวิทยาลัย ณ วันที่ 15 พฤศจิกายน 2561



รายงานการวิเคราะห์หน่วยกิตนิสิต (SCH) และนิสิตเต็มเวลา (FTES)
ปีการศึกษา 2561

ที่ปรึกษา

รองศาสตราจารย์ นายแพทย์วีระศักดิ์ จรัสชัยศรี รองอธิการบดีฝ่ายวางแผนและพัฒนา
นายอดุลย์ ฐปสุวรรณ ผู้อำนวยการส่วนแผนและยุทธศาสตร์

ผู้วิเคราะห์

นางนิตยา อินทร์พญา นักวิเคราะห์นโยบายและแผน

