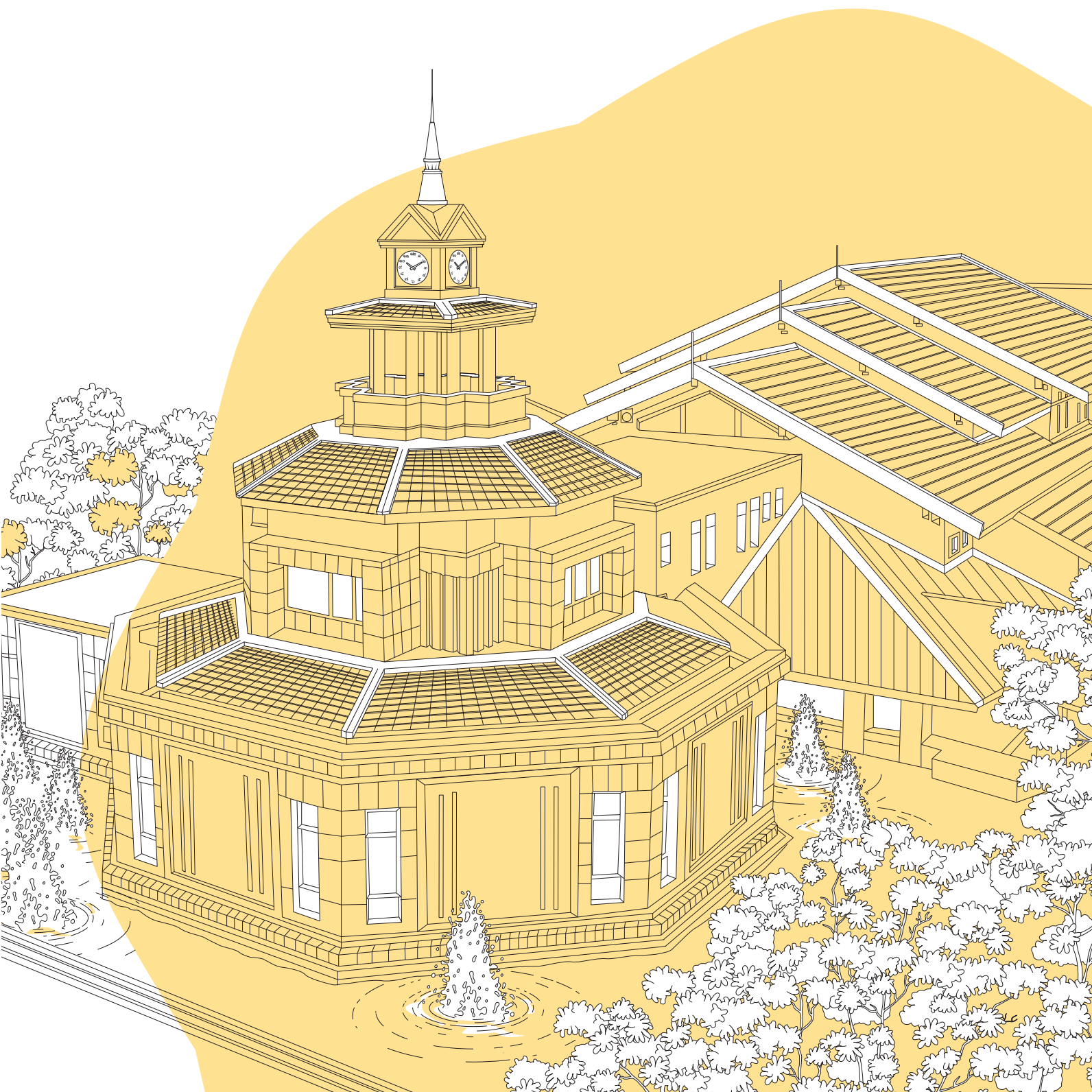


ประวัติมหาวิทยาลัย



มหาวิทยาลัยศรีนครินทรวิโรฒ

(ชื่อภาษาอังกฤษ: Srinakharinwirot University
ชื่อย่อ: มศว - SWU)

พัฒนาจากโรงเรียนฝึกหัดครูชั้นสูงและวิทยาลัยวิชาการศึกษา
โรงเรียนฝึกหัดครูชั้นสูง สถาปนาเมื่อพุทธศักราช 2492
ยกฐานะเป็นวิทยาลัยวิชาการศึกษา เมื่อพุทธศักราช 2496
และยกฐานะเป็นมหาวิทยาลัยศรีนครินทรวิโรฒ
เมื่อพุทธศักราช 2517



พ.ศ. 2492

- ศาสตราจารย์ ม.ล.ปิ่น มาลากุล ก่อตั้งโรงเรียนฝึกหัดครูชั้นสูง และหลวงสวัสดิสารศาสตรพุทธิ เป็นผู้อำนวยการคนแรก



พ.ศ. 2495

- จัดตั้งโรงเรียนประสานมิตร ปัจจุบันคือ “โรงเรียนสาธิต มหาวิทยาลัยศรีนครินทรวิโรฒ ประสานมิตร (ฝ่ายมัธยม)”



พ.ศ. 2496

- ก่อตั้งวิทยาลัยวิชาการศึกษา ในบริเวณเดียวกับโรงเรียนฝึกหัดครูชั้นสูง และให้รวมสถาบันทั้งสองแห่ง เป็นสถาบันเดียวกันเพื่อเปิดสอนวิชา การการศึกษาในระดับปริญญา ศาสตราจารย์ ดร.สาโรช บัวศรี เป็นผู้อำนวยการ
- จัดตั้งหน่วยสาธิต แผนกฝึกหัด ครูมัธยม โรงเรียนเตรียมอุดมศึกษา

พ.ศ. 2499

- จัดตั้งโรงเรียนประถมสาธิต วิทยาลัยวิชาการศึกษา ปัจจุบันคือ “โรงเรียนสาธิต มหาวิทยาลัยศรีนครินทรวิโรฒ ประสานมิตร (ฝ่ายประถม)”



พ.ศ. 2497

- เปิดสอน 4 คณะแรก และ 1 สำนักงาน คือ
 - คณะวิชาการศึกษา
 - คณะวิชาวิจัยการศึกษา
 - คณะวิชามนุษยธรรมศึกษา และสังคมศาสตร์
 - คณะวิชาวิทยาศาสตร์ และคณิตศาสตร์
 - สำนักงานอธิการวิทยาลัย บัณฑิตที่จบการศึกษาจะได้รับ วุฒิปริญญาบัณฑิต (กศ.บ.)

พ.ศ. 2498

- โอนหน่วยสาธิต แผนกฝึกหัดครูมัธยม โรงเรียนเตรียมอุดมศึกษา และจัดตั้งเป็น วิทยาลัยวิชาการศึกษาปทุมวัน
- จัดตั้งวิทยาลัยวิชาการศึกษา บางแสน
- รับโอนสถาบันระหว่างชาติสำหรับการค้นคว้า เรื่องของเด็ก (International Institute for Child Study) จากองค์การการศึกษา วิทยาศาสตร์ และวัฒนธรรมแห่งสหประชาชาติ หรือยูเนสโก (UNESCO) และเปลี่ยนชื่อเป็น สถาบันสำหรับการค้นคว้าเรื่องเด็กกรุงเทพฯ (Bangkok Institute For Child Study: BICS)



พ.ศ. 2511

- จัดตั้งวิทยาลัย
วิชาการศึกษา มหาสารคาม
- จัดตั้งวิทยาลัย
วิชาการศึกษา สงขลา

พ.ศ. 2510

- จัดตั้งวิทยาลัย
วิชาการศึกษา พิษณุโลก

พ.ศ. 2504

- จัดตั้งสำนักงาน
ทดสอบทางการศึกษา
และจัดวิทยา

พ.ศ. 2502

- พระบาทสมเด็จพระปรมินทรมหาภูมิพล
อดุลยเดช เสด็จพระราชดำเนินพร้อมด้วย
สมเด็จพระนางเจ้าสิริกิติ์ พระบรมราชินีนาถ
มาพระราชทานปริญญาบัตร
แก่นิสิตวิทยาลัยวิชาการศึกษาเป็นครั้งแรก

พ.ศ. 2515

- กระทรวงศึกษาธิการระบุในแผน
พัฒนาการศึกษาแห่งชาติ ฉบับที่ 3
ให้วิทยาลัยวิชาการศึกษา
เปิดสอนหลักสูตรการศึกษาขั้นสูงที่มีบัณฑิต

พ.ศ. 2513

- วิทยาลัยพลศึกษา เข้ามาสมทบ
และเรียกชื่อว่า วิทยาลัยวิชาการศึกษา พลศึกษา

พ.ศ. 2512

- จัดตั้งวิทยาลัยวิชาการศึกษา พระนคร
ศาสตราจารย์ ดร.สุดใจ เหล่าสุนทร
เป็นอธิการบดี



พ.ศ. 2517

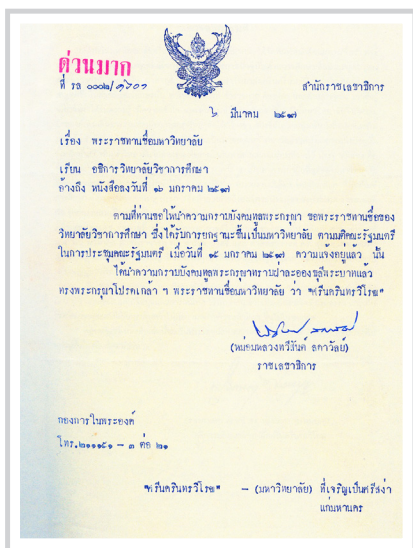
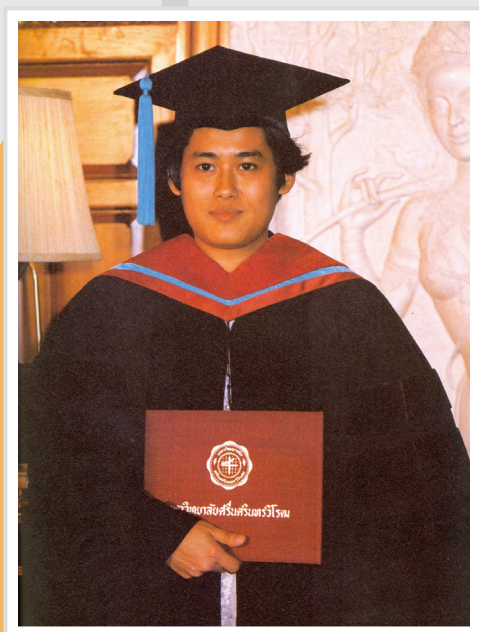
- วิทยาลัยวิชาการศึกษาได้รับการยกฐานะเป็น มหาวิทยาลัย พระบาทสมเด็จพระปรมินทรมหาภูมิพลอดุลยเดช ทรงพระกรุณาโปรดเกล้าฯ พระราชทานนามว่า “มหาวิทยาลัยศรีนครินทรวิโรฒ”
- วิทยาลัยวิชาการศึกษาทั้ง 8 แห่ง ยกฐานะเป็นมหาวิทยาลัยศรีนครินทรวิโรฒ ต่อท้ายด้วยชื่อวิทยาเขตที่ตั้ง
- สำนักงานทดสอบทางการศึกษาและจิตวิทยา เปลี่ยนชื่อเป็นสำนักทดสอบทางการศึกษา และจิตวิทยา (Educational and Psychological Test Bureau)

พ.ศ. 2518

- จัดตั้งคณะมนุษยศาสตร์
- จัดตั้งคณะวิทยาศาสตร์
- จัดตั้งคณะสังคมศาสตร์
- จัดตั้งคณะพลศึกษา (5 คณะแรกเริ่มของมหาวิทยาลัย รวมคณะศึกษาศาสตร์)
- จัดตั้งบัณฑิตวิทยาลัย
- สถาบันระหว่างชาติสำหรับค้นคว้าเรื่องเด็ก เปลี่ยนชื่อเป็น “สถาบันวิจัยพฤติกรรมศาสตร์” (Behavioral Science Research Institute)

พ.ศ. 2523

- จัดตั้งสถาบันทักษิณคดีศึกษา ณ มหาวิทยาลัยศรีนครินทรวิโรฒ วิทยาเขตสงขลา



พ.ศ. 2524

- สมเด็จพระเทพรัตนราชสุดาฯ สยามบรมราชกุมารี ทรงเข้าศึกษาต่อในระดับปริญญาเอก

พ.ศ. 2528

- จัดตั้งคณะแพทยศาสตร์

พ.ศ. 2529

- สมเด็จพระเทพรัตนราชสุดาฯ สยามบรมราชกุมารี ทรงสำเร็จการศึกษาปริญญาการศึกษาอุษุภบัณฑิต สาขาพัฒนศึกษาศาสตร์

พ.ศ. 2532

- สำนักหอสมุดกลาง ย้ายมายังอาคารสมเด็จพระเทพรัตนราชสุดาฯ สยามบรมราชกุมารี
- ยุบมหาวิทยาลัยศรีนครินทรวิโรฒ วิทยาเขตพลศึกษา มารวมกับ คณะพลศึกษา ที่วิทยาเขตประสานมิตร



พ.ศ. 2536

- จัดตั้งคณะศิลปกรรมศาสตร์
- จัดตั้งสำนักคอมพิวเตอร์
- ยุบรวมวิทยาลัยศรีนครินทรวิโรฒ วิทยาเขตปทุมวัน และวิทยาเขตบางเขน มารวมกับวิทยาเขตประสานมิตร เป็นวิทยาเขตกลาง

พ.ศ. 2535

- จัดตั้งคณะวิศวกรรมศาสตร์
- เริ่มก่อสร้างศูนย์การแพทย์สมเด็จพระเทพรัตนราชสุดาฯ สยามบรมราชกุมารี

พ.ศ. 2533

- มหาวิทยาลัยศรีนครินทรวิโรฒ วิทยาเขตบางแสน แยกตัวและยกฐานะเป็น มหาวิทยาลัยบูรพา
- มหาวิทยาลัยศรีนครินทรวิโรฒ วิทยาเขตพิษณุโลก แยกตัวและยกฐานะเป็น มหาวิทยาลัยนเรศวร



พ.ศ. 2539

- จัดตั้งคณะเภสัชศาสตร์
- จัดตั้งคณะสหเวชศาสตร์
- มหาวิทยาลัยศรีนครินทรวิโรฒ วิทยาเขตสงขลา แยกตัวและยกฐานะเป็น มหาวิทยาลัยทักษิณ

พ.ศ. 2538

- จัดตั้งสำนักสื่อและเทคโนโลยีการศึกษา

พ.ศ. 2537

- มหาวิทยาลัยศรีนครินทรวิโรฒ วิทยาเขตมหาสารคาม แยกตัวและยกฐานะเป็น มหาวิทยาลัยมหาสารคาม
- จัดตั้งสถาบันพัฒนาการท่องเที่ยว เพื่ออนุรักษ์สิ่งแวดล้อม
- จัดตั้งคณะทันตแพทยศาสตร์





พ.ศ. 2545

- จัดตั้งศูนย์บริการวิชาการ
- จัดตั้งสำนักงานบริหารกิจการหอพัก

พ.ศ. 2544

- จัดตั้งศูนย์การแพทย์สมเด็จพระเทพรัตนราชสุดาฯ สยามบรมราชกุมารี

พ.ศ. 2543

- จัดตั้งสถาบันวิจัยศิลปวัฒนธรรม
- จัดตั้งศูนย์วิทยาศาสตร์ศึกษา

พ.ศ. 2542

- จัดตั้งคณะพยาบาลศาสตร์
- จัดตั้งสถาบันสิ่งแวดล้อมและทรัพยากร



พ.ศ. 2550

- รับโอนโรงพยาบาลชลประทาน กระทรวงสาธารณสุข และเรียกชื่อว่าศูนย์การแพทย์ปัญญานันทภิกขุ ชลประทาน มหาวิทยาลัยศรีนครินทรวิโรฒ

พ.ศ. 2549

- จัดตั้งวิทยาลัยนวัตกรรมการสื่อสารสังคม

พ.ศ. 2547

- จัดตั้งวิทยาลัยนานาชาติเพื่อศึกษาความยั่งยืน
- จัดตั้งศูนย์กีฬา มศว

พ.ศ. 2546

- สถาบันวิจัยศิลปวัฒนธรรม เปลี่ยนชื่อเป็นสถาบันวัฒนธรรมและศิลปะ



พ.ศ. 2551

- จัดตั้งวิทยาลัยโพธิวิชชาลัย
- จัดตั้งสำนักวิชาเศรษฐศาสตร์และนโยบายสาธารณะ
- จัดตั้งสถาบันวิจัย พัฒนา และสาธิตการศึกษา

พ.ศ. 2552

- จัดตั้งคณะเทคโนโลยีและนวัตกรรมผลิตภัณฑ์การเกษตร

พ.ศ. 2553

- จัดตั้งสำนักนวัตกรรมการเรียนรู้

พ.ศ. 2554

- จัดตั้งสถาบันวิจัยและพัฒนาการศึกษาพิเศษ
- จัดตั้งสถาบันยุทธศาสตร์ทางปัญญาและวิจัย
- จัดตั้งคณะวัฒนธรรมสิ่งแวดล้อมและการท่องเที่ยวเชิงนิเวศ (รวมสถาบันสิ่งแวดล้อมและทรัพยากรกับสถาบันพัฒนาการท่องเที่ยวเพื่ออนุรักษ์สิ่งแวดล้อมเข้าด้วยกัน)



พ.ศ. 2555

- จัดตั้งสถาบันวิจัย พัฒนา และสาธิตการศึกษา (โรงเรียนสาธิตมหาวิทยาลัยศรีนครินทรวิโรฒ องครักษ์)

พ.ศ. 2559

- มหาวิทยาลัยศรีนครินทรวิโรฒ เปลี่ยนสถานภาพเป็นมหาวิทยาลัยในกำกับของรัฐ
- สำนักวิชาเศรษฐศาสตร์และนโยบายสาธารณะ เปลี่ยนชื่อเป็นคณะเศรษฐศาสตร์
- คณะสหเวชศาสตร์ เปลี่ยนชื่อเป็นคณะกายภาพบำบัด
- โอนศูนย์วิทยาศาสตร์ศึกษาไปสังกัดคณะวิทยาศาสตร์
- จัดตั้งศูนย์พัฒนาการศึกษาพิเศษ สังกัดคณะศึกษาศาสตร์ (รวมสถาบันวิจัยและพัฒนาการศึกษาพิเศษและภาคิวิชาการศึกษาพิเศษเข้าด้วยกัน)
- สำนักงานบริหารกิจการหอพัก เปลี่ยนชื่อเป็นศูนย์บริหารกิจการหอพัก สังกัดสำนักงานอธิการบดี
- จัดตั้งสำนักงานสภามหาวิทยาลัย

พ.ศ. 2560

- โรงพยาบาลชลประทาน เปลี่ยนชื่อเป็นศูนย์การแพทย์ปัญญานันทภิกขุ ชลประทาน
- จัดตั้งคณะบริหารธุรกิจเพื่อสังคม
- จัดตั้งวิทยาลัยอุตสาหกรรมสร้างสรรค์

พ.ศ. 2563

- ศูนย์บริหารกิจการหอพัก เปลี่ยนชื่อเป็น ส่วนกิจการหอพักนิสิต

