



**แผนปฏิบัติการ
มหาวิทยาลัยศรีนครินทรวิโรฒ
ประจำปีงบประมาณ พ.ศ. 2567**

SWU Action Plan 2024



แผนปฏิบัติการ มหาวิทยาลัยศรีนครินทรวิโรฒ ประจำปีงบประมาณ พ.ศ. 2567

**คณะกรรมการบริหารมหาวิทยาลัย
อนุมัติในการประชุมครั้งที่ 9/2566 วันที่ 18 กันยายน 2566**

คำนำ

แผนปฏิบัติการ ประจำปีงบประมาณ พ.ศ. 2567 ตามแผนปฏิบัติการ ประจำปีงบประมาณ พ.ศ. 2566 – 2570 ภายใต้แผนยุทธศาสตร์ มหาวิทยาลัยศรีนครินทรวิโรฒ 20 ปี ได้รับการอนุมัติจากที่ประชุม คณะกรรมการบริหารมหาวิทยาลัย ครั้งที่ 9/2566 วันที่ 18 กันยายน 2566 เพื่อใช้เป็นกรอบการดำเนินงานของมหาวิทยาลัยในปีงบประมาณ พ.ศ. 2567 ตามแนวทางของคณะกรรมการขับเคลื่อนยุทธศาสตร์ ทั้ง 3 ยุทธศาสตร์

แผนปฏิบัติการนี้ได้กำหนดรายละเอียดเกี่ยวกับเป้าประสงค์ ตัวชี้วัด ค่าเป้าหมาย กลยุทธ์ แผนงาน/โครงการ/กิจกรรม ระยะเวลาดำเนินการ รวมถึงงบประมาณ เพื่อเป็นแนวทางนำไปสู่การปฏิบัติให้บรรลุเป้าประสงค์ในแต่ละยุทธศาสตร์ของแผนยุทธศาสตร์ มหาวิทยาลัยศรีนครินทรวิโรฒ 20 ปี ได้อย่างเป็นรูปธรรม

แผนปฏิบัติการ มหาวิทยาลัยศรีนครินทรวิโรฒ ประจำปีงบประมาณ พ.ศ. 2567 ฉบับนี้ ประกอบด้วย วิทยาลัยและพันธกิจ 3 ยุทธศาสตร์ 18 เป้าประสงค์ และ 52 ตัวชี้วัด ดังนี้

ยุทธศาสตร์ที่ 1 การเป็นผู้นำทางการศึกษา

ประกอบด้วย 4 ประเด็น 10 เป้าประสงค์ 31 ตัวชี้วัด

ยุทธศาสตร์ที่ 2 การเป็นองค์กรที่มีสมรรถนะสูงและมีธรรมาภิบาล

ประกอบด้วย 2 ประเด็น 6 เป้าประสงค์ 12 ตัวชี้วัด

ยุทธศาสตร์ที่ 3 พันธกิจสัมพันธ์เพื่อสังคม

ประกอบด้วย 2 ประเด็น 2 เป้าประสงค์ 9 ตัวชี้วัด

เพื่อให้การขับเคลื่อนแผนปฏิบัติการสอดคล้องกับแนวทางของคณะกรรมการขับเคลื่อนแผนยุทธศาสตร์ มหาวิทยาลัยศรีนครินทรวิโรฒ 20 ปี และนำไปสู่การบรรลุตามเป้าประสงค์ แผนปฏิบัติการ ประจำปีงบประมาณ พ.ศ. 2567 ได้กำหนดตัวชี้วัดระดับยุทธศาสตร์ (Strategic KPIs) ซึ่งเป็นตัวชี้วัดสำคัญที่ส่งผลกระทบต่อการบรรลุเป้าประสงค์ของแผนในปีงบประมาณ พ.ศ. 2567 ในยุทธศาสตร์ที่ 1 จำนวน 10 ตัวชี้วัด ยุทธศาสตร์ที่ 2 จำนวน 12 ตัวชี้วัด ยุทธศาสตร์ที่ 3 จำนวน 4 ตัวชี้วัด รวมทั้งสิ้น 26 ตัวชี้วัด ซึ่งคณะกรรมการขับเคลื่อนแผนยุทธศาสตร์ฯ จะได้ดำเนินการขับเคลื่อนตัวชี้วัดระดับยุทธศาสตร์โดยการกระจายยุทธศาสตร์ลงสู่ส่วนงานต่อไป

ส่วนแผนและยุทธศาสตร์ หวังเป็นอย่างยิ่งว่าแผนปฏิบัติการ ประจำปีงบประมาณ พ.ศ. 2567 จะเป็นกรอบแนวทางในการดำเนินงานของมหาวิทยาลัยในปีงบประมาณ พ.ศ. 2567 (1 ตุลาคม 2566 – 30 กันยายน 2567) เพื่อนำไปสู่การเป็นมหาวิทยาลัยแห่งการเรียนรู้เพื่อสังคม (Learning University for Society) ได้

มหาวิทยาลัยศรีนครินทรวิโรฒ

พฤศจิกายน 2566

สารบัญ

หน้า

ความเชื่อมโยงแผนยุทธศาสตร์มหาวิทยาลัยศรีนครินทรวิโรฒ..... 1
กับยุทธศาสตร์ชาติ แผนระดับที่ 2 และแผนระดับที่ 3 ด้านการอุดมศึกษา

วิสัยทัศน์และพันธกิจ.....2

- ปรัชญา
- ปณิธาน
- ค่านิยม
- วัฒนธรรมองค์กร
- วิสัยทัศน์
- พันธกิจ
- สมรรถนะหลัก

ยุทธศาสตร์.....7

- เป้าประสงค์หลัก
- ยุทธศาสตร์ที่ 1 การเป็นผู้นำทางการศึกษา
- ยุทธศาสตร์ที่ 2 การเป็นองค์กรที่มีสมรรถนะสูงและมีธรรมาภิบาล
- ยุทธศาสตร์ที่ 3 พันธกิจสัมพันธ์เพื่อสังคม

ตัวชี้วัดระดับยุทธศาสตร์ แผนปฏิบัติการ มหาวิทยาลัยศรีนครินทรวิโรฒ ประจำปีงบประมาณ พ.ศ. 2567.....11

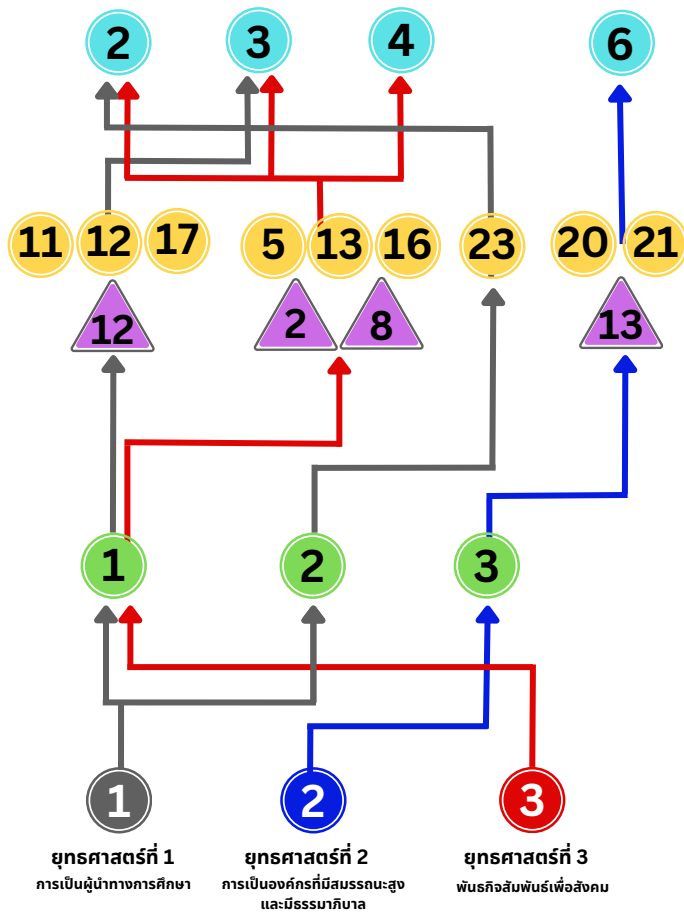
แผนปฏิบัติการ มหาวิทยาลัยศรีนครินทรวิโรฒ ประจำปีงบประมาณ พ.ศ. 2567.....15



SWU Action plan 2024

ความเชื่อมโยงแผนยุทธศาสตร์มหาวิทยาลัยศรีนครินทรวิโรฒ กับยุทธศาสตร์ชาติ แผนระดับที่ 2 และแผนระดับที่ 3 ด้านการอุดมศึกษา

- ยุทธศาสตร์ชาติ 20 ปี (พ.ศ. 2561 - 2580)
- แผนแม่บทตามยุทธศาสตร์ชาติ (พ.ศ. 2566 - 2580)/ แผนพัฒนาเศรษฐกิจและสังคมแห่งชาติ ฉบับที่ 13
- แผนด้านการอุดมศึกษา (พ.ศ. 2566 - 2570)
- แผนยุทธศาสตร์ 20 ปี (พ.ศ. 2565 - 2580) มหาวิทยาลัยศรีนครินทรวิโรฒ



คำอธิบาย

ยุทธศาสตร์ชาติ 20 ปี (พ.ศ. 2561 - 2580)

- 2 ด้านการสร้างความสามารถในการแข่งขัน
- 3 ด้านการพัฒนาและเสริมสร้างศักยภาพทรัพยากรมนุษย์
- 4 ด้านการสร้างโอกาสและความเสมอภาคทางสังคม
- 6 ด้านการปรับสมดุลและพัฒนาระบบการบริหารจัดการภาครัฐ

แผนแม่บทภายใต้ยุทธศาสตร์ชาติ (พ.ศ. 2566 - 2580) ฉบับแก้ไขเพิ่มเติม

- 5 การท่องเที่ยว
- 11 การพัฒนาศักยภาพคนตลอดช่วงชีวิต
- 12 การพัฒนาการเรียนรู้
- 13 การเสริมสร้างให้คนไทยมีสุขภาวะที่ดี
- 16 เศรษฐกิจฐานราก
- 17 ความเสมอภาคและหลักประกันทางสังคม
- 20 การบริการประชาชนและประสิทธิภาพภาครัฐ
- 21 การต่อต้านการทุจริตและประพฤติมิชอบ
- 23 การวิจัยและพัฒนานวัตกรรม

แผนพัฒนาเศรษฐกิจและสังคมแห่งชาติ ฉบับที่ 13 (พ.ศ. 2566 - 2570)

- 2 หมุดหมายที่ 2 ไทยเป็นจุดหมายของการท่องเที่ยวที่เน้นคุณภาพและความยั่งยืน
- 8 หมุดหมายที่ 8 ไทยมีพื้นที่และเมืองอัจฉริยะที่น่าอยู่ ปลอดภัย เติบโตได้อย่างยั่งยืน
- 12 หมุดหมายที่ 12 ไทยมีกำลังคนสมรรถนะสูง มุ่งเรียนรู้อย่างต่อเนื่อง ตอบโจทย์ การพัฒนาแห่งอนาคต
- 13 หมุดหมายที่ 13 ไทยมีภาครัฐที่ทันสมัย มีประสิทธิภาพ และตอบโจทย์ประชาชน

แผนด้านการอุดมศึกษา (พ.ศ. 2566 - 2570) ฉบับปรับปรุง

- 1 ยุทธศาสตร์ที่ 1 พัฒนาศักยภาพคน
- 2 ยุทธศาสตร์ที่ 2 ส่งเสริมระบบนิเวศวิจัยอุดมศึกษา
- 3 ยุทธศาสตร์ที่ 3 จัดระบบอุดมศึกษาใหม่



ปรัชญา (Philosophy)

การศึกษาคือความเจริญงอกงาม

ปณิธาน (Pledge)

ประชาคมวิชาการแห่งผู้มีความรู้ประดุกนักปราชญ์
และมีความประพฤติประดุกผู้ทรงศีล
สมฐานะของผู้นำทางปัญญา





ค่านิยม (Core Values)

- S: Social Responsibility (มีความรับผิดชอบต่อสังคม)
- W: Work Smart (ทำงานอย่างชาญฉลาด)
- U: Unity (เป็นน้ำหนึ่งใจเดียวกัน)



วัฒนธรรมองค์กร (Organizational Culture)

1. มีความเป็นสุภาพชนและอ่อนน้อม
2. มีจิตสาธารณะและเห็นแก่ประโยชน์ส่วนรวม
3. รักการเรียนรู้ คู่คุณธรรม



SWU

วิสัยทัศน์ (Vision)

**มหาวิทยาลัยศรีนครินทรวิโรฒ
เป็นมหาวิทยาลัยแห่งการเรียนรู้เพื่อสังคม
(Learning University for Society)**

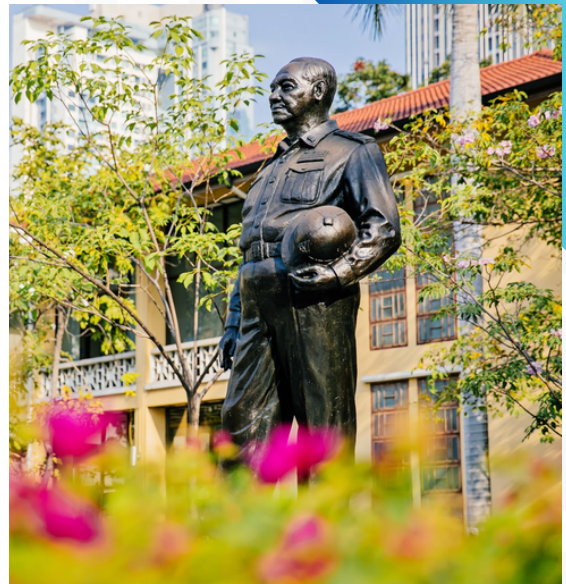


พันธกิจ (Mission)

1. ผลิตและพัฒนากำลังคนทุกช่วงวัยให้มีลักษณะที่พึงประสงค์
ตอบสนองทิศทางการพัฒนาประเทศ โดยผ่านกระบวนการเรียนรู้ที่มีคุณภาพ
2. สร้างสรรค์งานวิจัยและนวัตกรรมที่มีคุณภาพ
มีประโยชน์ในการพัฒนาสังคมอย่างยั่งยืน
3. บริการวิชาการที่มีคุณภาพ และมีความรับผิดชอบต่อสังคม
4. ศึกษา สืบสาน และทำนุบำรุงศิลปวัฒนธรรม
5. พัฒนาระบบบริหารที่มีคุณภาพและธรรมาภิบาล

สมรรถนะหลัก (Core Competency)

1. ความเชี่ยวชาญด้านการจัดการเรียนรู้ในศาสตร์ที่นำสมัย และมีคุณภาพมาตรฐานเทียบเท่าสากล
2. การบริการวิชาการอย่างมีส่วนร่วมเพื่อให้สังคมเข้มแข็ง และยั่งยืน

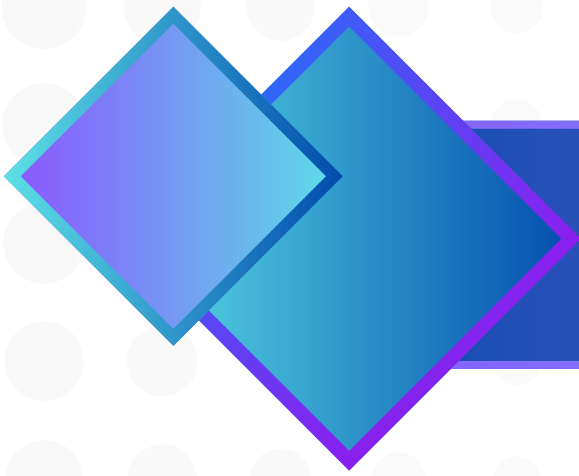


SWU Strategies



เป้าประสงค์หลัก (Goals)

1. เพื่อเป็นองค์กรแห่งการเรียนรู้ วิจัยและนวัตกรรม
2. เพื่อการขับเคลื่อนให้มหาวิทยาลัยเป็นองค์กรที่มีการบริหารงานอย่างมีประสิทธิภาพ
3. เพื่อการเป็นมหาวิทยาลัยที่มีความรับผิดชอบต่อสังคม



ยุทธศาสตร์ที่ 1

ยุทธศาสตร์ที่ 1

**การเป็นผู้นำ
ทางการศึกษา
(Educational Leader)**

เป้าประสงค์หลัก (Goal)

**เพื่อเป็นองค์กรแห่งการเรียนรู้
วิจัยและนวัตกรรม**

เป้าประสงค์เชิงกลยุทธ์ (Strategic Goals)

1. เพื่อให้ศาสตร์/หลักสูตร/การจัดการเรียนการสอนของมหาวิทยาลัยมีความเป็นเลิศ และตอบสนองทิศทางการพัฒนาประเทศ (Excellent Curriculum)
2. เพื่อให้งานวิจัย/นวัตกรรมมีคุณภาพสูงและเป็นประโยชน์ต่อการพัฒนาประเทศ เศรษฐกิจ สังคม และชุมชนอย่างยั่งยืน
3. เพื่อการพัฒนาสู่การเป็นมหาวิทยาลัยระดับโลก (World Class University)
4. เพื่อสร้างคนไทยให้เป็นฐานกำลังหลักแก่ประเทศ ตอบสนองต่อการเปลี่ยนแปลงในศตวรรษที่ 21 ให้เป็นพลเมืองที่มีคุณค่าและสร้างเครือข่ายศิษย์เก่าเพื่อพัฒนามหาวิทยาลัยอย่างยั่งยืน

ยุทธศาสตร์ที่ 2

ยุทธศาสตร์ที่ 2

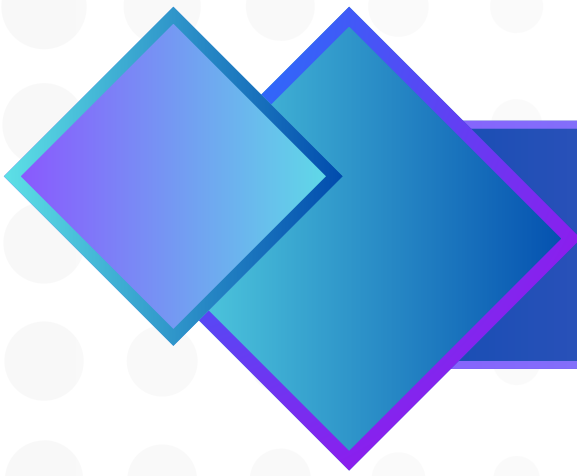
**การเป็นองค์กร
ที่มีสมรรถนะสูง
และมีธรรมาภิบาล**
(High Performance
and Good Governance
Organization)

เป้าประสงค์หลัก (Goal)

**เพื่อการขับเคลื่อนให้มหาวิทยาลัย
เป็นองค์กรที่มีสมรรถนะสูง
และมีธรรมาภิบาล**

เป้าประสงค์เชิงกลยุทธ์ (Strategic Goals)

1. เพื่อให้มหาวิทยาลัยมีการบริหารจัดการตามหลักธรรมาภิบาล (Good Governance)
2. เพื่อให้มหาวิทยาลัยขับเคลื่อนสู่องค์กรที่เป็นเลิศตามเป้าหมายที่กำหนด
3. เพื่อให้มหาวิทยาลัยมีการบริหารจัดการงบประมาณการเงิน และทรัพย์สินที่มีประสิทธิภาพ
คุ้มค่า อย่างมีความมั่นคงทางการเงิน
4. เพื่อให้บุคลากรของมหาวิทยาลัยมีขีดความสามารถ (Capability) และผูกพัน (Engagement)
ทุ่มเทเพื่อความสำเร็จของมหาวิทยาลัย
5. เพื่อพัฒนามหาวิทยาลัยสู่การเป็นมหาวิทยาลัยอัจฉริยะบนฐานความยั่งยืน
(Sustainable Smart University)
6. มีระบบการสื่อสารองค์กรทั้งภายในและภายนอกที่ทันสมัยและรวดเร็วอย่างมีประสิทธิภาพ
และประสิทธิภาพ



ยุทธศาสตร์ที่ 3

ยุทธศาสตร์ที่ 3

**พันธกิจสัมพันธ์
เพื่อสังคม
(Social Engagement)**

เป้าประสงค์หลัก (Goal)

เพื่อการเป็นมหาวิทยาลัยที่มีความรับผิดชอบต่อสังคม

เป้าประสงค์เชิงกลยุทธ์ (Strategic Goals)

1. เพื่อดำเนินพันธกิจสัมพันธ์ (Engagement) ที่ตอบสนองเป้าหมายการพัฒนาที่ยั่งยืน (Sustainable Development Goals: SDGs)
2. เพื่อบูรณาการศาสตร์/พันธกิจในการมีส่วนต่อการพัฒนาชุมชน/สังคมตามยุทธศาสตร์ชาติ (National Strategy)

ตัวชี้วัดระดับยุทธศาสตร์

แผนปฏิบัติการ มหาวิทยาลัยศรีนครินทรวิโรฒ
ประจำปีงบประมาณ พ.ศ. 2567



ยุทธศาสตร์ที่ 1

10 Strategic KPIs

KPI1-02

จำนวนหลักสูตรที่มีการดำเนินการพัฒนาหลักสูตรร่วมกับสถานประกอบการ/หน่วยงาน

KPI1-06

ร้อยละของบัณฑิตที่ได้งานทำหรือประกอบอาชีพ ภายใน 1 ปี

KPI1-09

จำนวนอาจารย์ที่ได้รับรองตามกรอบมาตรฐานของสหราชอาณาจักร (UKPSF)

KPI1-11

จำนวนผลงานตีพิมพ์งานวิจัยในวารสารวิชาการระดับนานาชาติที่อยู่บนฐานข้อมูล Scopus

KPI1-14

จำนวนผลงานวิจัย งานสร้างสรรค์ และนวัตกรรม ที่นำไปใช้ประโยชน์ในเชิงนโยบายและประยุกต์ใช้ในการพัฒนาประเทศด้านเศรษฐกิจและสังคมอย่างเป็นรูปธรรม เช่น การถ่ายทอดเทคโนโลยีไปยังหน่วยงานภาครัฐ และเอกชนในระดับชาติและนานาชาติโดยก่อให้เกิดผลกระทบทางเศรษฐกิจและสังคม

KPI1-15

จำนวนโครงการ/กิจกรรม ความร่วมมือระดับนานาชาติ

KPI1-21

ระดับคะแนนการประเมินตนเองของนิสิตในด้านการพัฒนาสมรรถนะ (Components Literacy) ทั้ง 7 ด้านที่จำเป็นในศตวรรษที่ 21 (SWU SMART STUDENTS)

KPI1-27

ระดับความพึงพอใจของนิสิตที่มีความต้องการพิเศษ (นิสิตพิการ) ต่อการดูแล/ช่วยเหลือของ SWU DSS Center

KPI1-28

ร้อยละของจำนวนนิสิตที่ได้รับการช่วยเหลือและตรงตามเกณฑ์ทางการเงินสวัสดิการ อาหาร และทุนการศึกษา

KPI1-30

จำนวนศิษย์เก่าที่มีส่วนร่วมในการพัฒนานิสิตปัจจุบันและมหาวิทยาลัยในด้านการเงิน ด้านวิชาการ ด้านสิ่งสนับสนุนทางการศึกษา

ยุทธศาสตร์ที่ 2

12 Strategic KPIs

KPI2-01

ผลการประเมินคุณธรรมและความโปร่งใสในการดำเนินงานของมหาวิทยาลัย ตามเกณฑ์สำนักงานคณะกรรมการป้องกันและปราบปรามการทุจริตแห่งชาติ (ป.ป.ช.)

KPI2-02

ผลการประเมินการพัฒนาคุณภาพการดำเนินงานของมหาวิทยาลัย

KPI2-03

ร้อยละของรายได้ที่สูงกว่ารายจ่าย

KPI2-04

จำนวนครั้งของความผิดพลาดทางการเงินจนเกิดความเสียหายต่อมหาวิทยาลัย

KPI2-05

อัตราส่วนของรายรับต่อค่าใช้จ่ายด้านบุคลากร

KPI2-06

ร้อยละของส่วนงานที่มีคะแนนระดับความผูกพันของบุคลากรเฉลี่ยมากกว่า 4.0 คะแนนขึ้นไป จากแบบประเมินความผูกพันของมหาวิทยาลัย

KPI2-07

ระดับความพร้อมสู่การเป็นมหาวิทยาลัยอัจฉริยะ (Smart University)

KPI2-08

อุบัติการณ์ในการเกิดการบาดเจ็บสาหัส ทุพพลภาพ หรือเสียชีวิต ของบุคลากรหรือนิสิต จากความบกพร่องเกี่ยวกับมาตรฐานด้านความปลอดภัยทางกายภาพและสิ่งแวดล้อม*

KPI2-09

มหาวิทยาลัยมีมาตรการป้องกันอัคคีภัย พร้อมเส้นทางอพยพหนีไฟประจำอาคาร

KPI2-10

จำนวนช่องทางการสื่อสารองค์กร ที่สามารถสื่อสารไปยังกลุ่มผู้รับสารภายในและภายนอกมหาวิทยาลัย*

KPI2-11

จำนวนผู้ติดตามที่เพิ่มขึ้นในช่องทางการสื่อสารภายในองค์กรที่สามารถวัดจำนวนผู้ติดตามได้*

KPI2-12

จำนวนผู้ติดตามที่เพิ่มขึ้นในช่องทางการสื่อสารภายนอกองค์กรที่สามารถวัดจำนวนผู้ติดตามได้*

* ตัวชี้วัดที่ประเมินผลการดำเนินงานตามปีปฏิทิน

ยุทธศาสตร์ที่ 3

4 Strategic KPIs

KPI3-01

จำนวนโครงการบริการวิชาการเพื่อสังคมและโครงการทำนุบำรุงศิลปวัฒนธรรมที่สอดคล้องกับยุทธศาสตร์ชาติและ/หรือเป้าหมายการพัฒนาที่ยั่งยืน (SDGs) ตามหลัก University Social Engagement

KPI3-03

ร้อยละของคนในชุมชนเป้าหมายได้รับการส่งเสริมและสนับสนุนการสร้างสุขภาวะที่ดี

KPI3-04

ร้อยละของประชากรทุกช่วงวัยในชุมชนเป้าหมาย มีความรอบรู้และ/หรือนำองค์ความรู้ด้านสุขภาวะองค์รวมไปประยุกต์ใช้

KPI3-05

จำนวนผลิตภัณฑ์หรือนวัตกรรมที่ได้รับการพัฒนา/ต่อยอด/สร้างมูลค่าเพิ่มจากทุนชุมชน



แผนปฏิบัติการ มหาวิทยาลัยศรีนครินทรวิโรฒ

ประจำปีงบประมาณ พ.ศ. 2567



SWU Action plan 2024

แผนปฏิบัติการฉบับนี้ วางกรอบแนวทางการดำเนินงานขับเคลื่อนแผน โดยมหาวิทยาลัยได้กำหนด กลยุทธ์ และแผนงาน/โครงการ/กิจกรรม ริเริ่ม ซึ่งส่งผลต่อการบรรลุตัวชี้วัดตามเป้าประสงค์ของแผนปฏิบัติการ เพื่อให้ผู้รับผิดชอบ แผนงาน/โครงการ/กิจกรรม ร่วมรับผิดชอบดำเนินการ และนำส่งผลผลิต ผลลัพธ์ที่ส่งผลต่อการบรรลุตามตัวชี้วัด แก่ผู้รายงานผลตัวชี้วัด ตามแผนปฏิบัติการ โดยมีรองอธิการบดีเป็นผู้กำกับและรับผิดชอบการขับเคลื่อนยุทธศาสตร์ ซึ่งองค์ประกอบต่าง ๆ มีความหมายและความสัมพันธ์ ดังนี้

- 1. เป้าประสงค์** หมายถึง เป้าหมายของแผนปฏิบัติการที่ยุทธศาสตร์ต้องการบรรลุ มีความสอดคล้องตามเป้าประสงค์เชิงกลยุทธ์ของแผนยุทธศาสตร์ 20 ปี
- 2. ตัวชี้วัด** หมายถึง ค่าเป้าหมายที่มหาวิทยาลัยกำหนดเพื่อการบรรลุผลตามเป้าประสงค์ในปีงบประมาณ พ.ศ. 2567 ตัวชี้วัดมีลักษณะเป็นผลผลิตและผลลัพธ์ จากการดำเนินกลยุทธ์ผ่านแผนงาน/โครงการ/กิจกรรม
- 3. กลยุทธ์** หมายถึง แนวทางการดำเนินงานเพื่อการบรรลุตามเป้าประสงค์
- 4. แผนงาน/โครงการ/กิจกรรม** หมายถึง การดำเนินการตามกลยุทธ์ ในลักษณะของแผนงาน โครงการ หรือกิจกรรม ซึ่งมหาวิทยาลัยกำหนดเป็นโครงการริเริ่ม (Initiative Project) ให้แก่ผู้รับผิดชอบ ดำเนินการให้สอดคล้องตามศักยภาพ และนำส่งผลผลิต ผลลัพธ์ของการดำเนินการแก่ผู้รายงานผลตัวชี้วัด

**** ผลผลิต/ผลลัพธ์ของ แต่ละแผนงาน/โครงการ/กิจกรรม จะรวบรวมเป็นผลในภาพรวมที่สะท้อนให้เห็นถึงระดับความสำเร็จของเป้าหมายตัวชี้วัดนั้น จึงขอให้ส่วนงานในมหาวิทยาลัย ร่วมดำเนินการ เพื่อให้บรรลุตามเป้าประสงค์ของแผนปฏิบัติการ****

ยุทธศาสตร์ที่ 1 การเป็นผู้นำทางการศึกษา (Educational Leader)
 4 ประเด็น 10 เป้าประสงค์ 31 ตัวชี้วัด 54 แผนงาน/โครงการ/กิจกรรม

เป้าประสงค์	ตัวชี้วัด	หน่วยนับ	เป้าหมาย	ผู้รายงานผลตัวชี้วัด
ประเด็นที่ 1 ความเป็นเลิศด้านหลักสูตรและการสอน (Excellent Curriculum & Teaching Expert)				
1. พัฒนาหลักสูตรเพื่อตอบสนองทิศทางการพัฒนาประเทศ	KPI1-01 จำนวนหลักสูตรนานาชาติ	หลักสูตร	ไม่น้อยกว่า 1	1. รองอธิการบดีฝ่ายวิชาการ 2. รองอธิการบดีฝ่ายวิเทศสัมพันธ์และสื่อสารองค์กร
	KPI1-02 จำนวนหลักสูตรที่มีการดำเนินการพัฒนาหลักสูตรร่วมกับสถานประกอบการ/หน่วยงาน	หลักสูตร	ไม่น้อยกว่า 1	รองอธิการบดีฝ่ายวิชาการ
	KPI1-03 จำนวนหลักสูตรที่ได้รับการรับรองตามเกณฑ์มาตรฐานระดับนานาชาติ	หลักสูตร	ไม่น้อยกว่า 2	รองอธิการบดีฝ่ายวิชาการ
	KPI1-04 จำนวนหลักสูตรอบรมระยะสั้นในรูปแบบของโมดูล เพื่อรองรับ Reskill/Upskill และการเรียนรู้ตลอดชีวิต	หลักสูตร	ไม่น้อยกว่า 3	รองอธิการบดีฝ่ายวิชาการ
	KPI1-05 จำนวนหลักสูตรออนไลน์(แบบให้ปริญญา)	หลักสูตร	- *	รองอธิการบดีฝ่ายวิชาการ

ผู้กำกับและรับผิดชอบการขับเคลื่อนยุทธศาสตร์ : รองอธิการบดีฝ่ายวิชาการ

กลยุทธ์	แผนงาน/โครงการ/กิจกรรม	งบประมาณ (บาท)	ระยะเวลา ดำเนินการ	ผู้รับผิดชอบ
พัฒนาหลักสูตรนานาชาติ	P1-01 แผนงาน/โครงการ/กิจกรรมเกี่ยวกับการพัฒนาหลักสูตรนานาชาติ	219,000	ตุลาคม 2566 - กันยายน 2567	คณบดี/หัวหน้าส่วนงาน ที่มีการจัดการเรียนการสอน
พัฒนาหลักสูตรร่วมกับ สถานประกอบการ	P1-02 แผนงาน/โครงการ/กิจกรรมเกี่ยวกับการพัฒนาหลักสูตรร่วมกับสถานประกอบการ/ หน่วยงาน P1-03 แผนงาน/โครงการ/กิจกรรมเกี่ยวกับการส่งเสริมการปฏิบัติสหกิจศึกษาและ การศึกษาเชิงบูรณาการกับการทำงาน P1-04 แผนงาน/โครงการ/กิจกรรมเกี่ยวกับการพัฒนาอาจารย์นิเทศสหกิจศึกษาและ การศึกษาเชิงบูรณาการกับการทำงาน P1-05 แผนงาน/โครงการ/กิจกรรมเกี่ยวกับการประเมินผลลัพธ์การเรียนรู้การปฏิบัติ สหกิจศึกษาและการศึกษาเชิงบูรณาการ กับการทำงาน	1,281,100 1,626,700 530,000 562,000	ตุลาคม 2566 - กันยายน 2567 ตุลาคม 2566 - กันยายน 2567 ตุลาคม 2566 - กรกฎาคม 2567 ตุลาคม 2566 - สิงหาคม 2567	คณบดี/หัวหน้าส่วนงาน ที่มีการจัดการเรียนการสอน
พัฒนาหลักสูตรให้ได้รับการรับรอง ตามเกณฑ์มาตรฐานระดับนานาชาติ	P1-06 แผนงาน/โครงการ/กิจกรรมเกี่ยวกับการพัฒนาหลักสูตรให้ได้รับการรับรองตาม เกณฑ์มาตรฐานระดับนานาชาติ P1-07 แผนงาน/โครงการ/กิจกรรมเกี่ยวกับการเตรียมความพร้อมหลักสูตรเพื่อรับ การประเมินระดับนานาชาติ ตามเกณฑ์ AUNQA/ABET P1-08 แผนงาน/โครงการ/กิจกรรมเกี่ยวกับการประเมิน Pre-assessment เพื่อขอรับรอง หลักสูตรตามเกณฑ์มาตรฐาน AUNQA อาเซียน P1-09 แผนงาน/โครงการ/กิจกรรมเกี่ยวกับการประเมินเพื่อขอรับรองหลักสูตรตามเกณฑ์ มาตรฐาน AUNQA อาเซียน	4,228,700 720,000 553,000 2,149,800	ตุลาคม 2566 - กันยายน 2567 ตุลาคม 2566 - กันยายน 2567 ตุลาคม 2566 - กันยายน 2567 ตุลาคม 2566 - กันยายน 2567	คณบดี/หัวหน้าส่วนงาน ที่มีการจัดการเรียนการสอน
พัฒนาหลักสูตรอบรมระยะสั้น (Short Course) เพื่อรองรับการเรียนรู้ตลอด ชีวิต (Reskill/Upskill)	P1-10 แผนงาน/โครงการ/กิจกรรมเกี่ยวกับการพัฒนาหลักสูตรอบรมระยะสั้น (Short Course) เพื่อรองรับการเรียนรู้ตลอดชีวิต (Reskill/Upskill)	1,300,300	ตุลาคม 2566 - กันยายน 2567	คณบดี/หัวหน้าส่วนงาน ที่มีการจัดการเรียนการสอน
พัฒนาหลักสูตรออนไลน์ (แบบให้ปริญญา)	P1-11 แผนงาน/โครงการ/กิจกรรมเกี่ยวกับการพัฒนาหลักสูตรออนไลน์เต็มรูปแบบ (แบบให้ปริญญา) P1-12 โครงการพัฒนาระบบสารสนเทศ เพื่อรองรับการจัดทำหลักสูตรออนไลน์	- 343,000	ตุลาคม 2566 - กันยายน 2567 ตุลาคม 2566 - กันยายน 2567	คณบดี/หัวหน้าส่วนงาน ที่มีการจัดการเรียนการสอน

ยุทธศาสตร์ที่ 1 การเป็นผู้นำทางการศึกษา

เป้าประสงค์	ตัวชี้วัด	หน่วยนับ	เป้าหมาย	ผู้รายงานผลตัวชี้วัด
ประเด็นที่ 1 ความเป็นเลิศด้านหลักสูตรและการสอน (Excellent Curriculum & Teaching Expert)				
2. พัฒนาการจัดการเรียนรู้และระบบสนับสนุนเพื่อส่งเสริมทักษะในศตวรรษที่ 21	KPI1-06 ร้อยละของบัณฑิตที่ได้งานทำหรือประกอบอาชีพ ภายใน 1 ปี	ร้อยละ	ไม่น้อยกว่า 80	รองอธิการบดีฝ่ายวิชาการ
	KPI1-07 คะแนนความพึงพอใจของผู้ใช้บัณฑิต	คะแนน (เต็ม 5)	ไม่น้อยกว่า 4.00	รองอธิการบดีฝ่ายวิชาการ
3. พัฒนาคณาจารย์ให้มีความเป็นเลิศในการจัดการเรียนการสอน	KPI1-08 จำนวนอาจารย์ที่ได้รับรางวัลด้านการเรียนการสอนจากหน่วยงานภายนอกมหาวิทยาลัย	คน	ไม่น้อยกว่า 5	รองอธิการบดีฝ่ายวิชาการ
	KPI1-09 จำนวนอาจารย์ที่ได้รับรองตามกรอบมาตรฐานของสหราชอาณาจักร (UKPSF)	คน	ไม่น้อยกว่า 75	รองอธิการบดีฝ่ายวิชาการ
4. มหาวิทยาลัยเป็นต้นแบบ ในการจัดการเรียนรู้และ/หรือการพัฒนาวิชาชีพอาจารย์ในระดับอุดมศึกษา	KPI1-10 จำนวน MOU/กิจกรรมวิชาการระหว่างสถาบัน	MOU/กิจกรรม	ไม่น้อยกว่า 1	รองอธิการบดีฝ่ายวิชาการ

กลยุทธ์	แผนงาน/โครงการ/กิจกรรม	งบประมาณ (บาท)	ระยะเวลา ดำเนินการ	ผู้รับผิดชอบ
พัฒนาหลักสูตรให้ตอบสนองต่อความต้องการของผู้ใช้บัณฑิต	P1-13 แผนงาน/โครงการ/กิจกรรมเกี่ยวกับการพัฒนาหลักสูตรให้ตอบสนองต่อความต้องการของผู้ใช้บัณฑิตด้านการจ้างงานและ กิจกรรมส่งเสริมภาวะการมีงานทำ	5,554,300	ตุลาคม 2566 - สิงหาคม 2567	คณบดี/หัวหน้าส่วนงาน ที่มีการจัดการเรียนการสอน (ระดับปริญญาตรี)
	P1-14 แผนงาน/โครงการ/กิจกรรมเกี่ยวกับการพัฒนาหลักสูตรให้ตอบสนองต่อความต้องการของผู้ใช้บัณฑิตด้านความพึงพอใจ	7,600,180	ตุลาคม 2566 - กันยายน 2567	คณบดี/หัวหน้าส่วนงาน ที่มีการจัดการเรียนการสอน
ส่งเสริมพัฒนาอาจารย์สู่ความเป็นเลิศด้านการสอน	P1-15 แผนงาน/โครงการ/กิจกรรมเกี่ยวกับการพัฒนาอาจารย์สู่ความเป็นเลิศด้านการสอน (SWU-BEST)	3,055,000	ตุลาคม 2566 - กันยายน 2567	รองอธิการบดีฝ่ายวิชาการ
ส่งเสริมพัฒนาอาจารย์ให้ได้รับการรับรองตามกรอบมาตรฐานของสหราชอาณาจักร (UKPSF)	P1-16 แผนงาน/โครงการ/กิจกรรมเกี่ยวกับการส่งเสริมอาจารย์ให้ได้รับการรับรองตามกรอบมาตรฐานของสหราชอาณาจักร (UKPSF)	7,115,000	ตุลาคม 2566 - กันยายน 2567	รองอธิการบดีฝ่ายวิชาการ
ส่งเสริมการแลกเปลี่ยนการจัดการเรียนรู้และ/หรือการพัฒนาวิชาชีพอาจารย์ในระดับอุดมศึกษา	P1-17 แผนงาน/โครงการ/กิจกรรมเกี่ยวกับการแลกเปลี่ยนการจัดการเรียนรู้และ/หรือการพัฒนาวิชาชีพอาจารย์ในระดับอุดมศึกษา	2,030,000	ตุลาคม 2566 - กันยายน 2567	รองอธิการบดีฝ่ายวิชาการ

ยุทธศาสตร์ที่ 1 การเป็นผู้นำทางการศึกษา

เป้าประสงค์	ตัวชี้วัด	หน่วยนับ	เป้าหมาย	ผู้รายงานผลตัวชี้วัด
ประเด็นที่ 2 ความเป็นเลิศด้านการวิจัยและนวัตกรรม (Excellent Research & Innovation Expert)				
1. พัฒนางานวิจัยและนวัตกรรมสู่ความเป็นเลิศระดับนานาชาติ	KPI1-11 จำนวนผลงานตีพิมพ์งานวิจัยในวารสารวิชาการระดับนานาชาติที่อยู่บนฐานข้อมูล Scopus**	บทความ	520	ผู้อำนวยการสถาบันยุทธศาสตร์ทางปัญญาและวิจัย
	KPI1-12 สัดส่วนของบทความตีพิมพ์ในวารสารระดับนานาชาติฐานข้อมูล Scopus ระดับ Q1**	ร้อยละ	46	ผู้อำนวยการสถาบันยุทธศาสตร์ทางปัญญาและวิจัย
2. พัฒนาผลงานวิจัยให้ตอบสนองการพัฒนาประเทศตามยุทธศาสตร์ชาติและมหาวิทยาลัย	KPI1-13 จำนวนบทความตีพิมพ์ในวารสารระดับนานาชาติฐานข้อมูล Scopus ที่สนับสนุน SDGs**	บทความ	200	ผู้อำนวยการสถาบันยุทธศาสตร์ทางปัญญาและวิจัย
	KPI1-14 จำนวนผลงานวิจัย งานสร้างสรรค์ และนวัตกรรม ที่นำไปใช้ประโยชน์ในเชิงนโยบาย และประยุกต์ใช้ในการพัฒนาประเทศด้านเศรษฐกิจและสังคมอย่างเป็นรูปธรรม เช่น การถ่ายทอดเทคโนโลยีไปยังหน่วยงานภาครัฐและเอกชนในระดับชาติและนานาชาติโดยก่อให้เกิดผลกระทบทางเศรษฐกิจและสังคม**	ผลงาน	30	ผู้อำนวยการสถาบันยุทธศาสตร์ทางปัญญาและวิจัย

กลยุทธ์	แผนงาน/โครงการ/กิจกรรม	งบประมาณ (บาท)	ระยะเวลา ดำเนินการ	ผู้รับผิดชอบ
ส่งเสริมการผลิตผลงานวิจัย ที่มีคุณภาพสูงและเผยแพร่ ในระดับนานาชาติ	P1-18 แผนงาน/โครงการ/กิจกรรมเกี่ยวกับ การผลักดันงานวิจัยที่เกิดจากความร่วมมือ กับสถาบันในต่างประเทศ	2,847,000	ตุลาคม 2566 - กันยายน 2567	ผู้อำนวยการสถาบันยุทธศาสตร์ ทางปัญญาและวิจัย
	P1-19 แผนงาน/โครงการ/กิจกรรมเกี่ยวกับ การผลักดันการเผยแพร่ผลงานวิจัย ด้านสังคมศาสตร์ มนุษยศาสตร์ในวารสาร ระดับนานาชาติ	1,830,000	ตุลาคม 2566 - กรกฎาคม 2567	
	P1-20 แผนงาน/โครงการ/กิจกรรมเกี่ยวกับ การพัฒนาระบบสนับสนุนการวิจัย และศักยภาพนักวิจัยด้านการเผยแพร่ผลงาน ในวารสารระดับนานาชาติ	8,315,600	ตุลาคม 2566 - กันยายน 2567	
	P1-21 แผนงาน/โครงการ/กิจกรรมเกี่ยวกับ การจัดสรรงบประมาณสนับสนุนทุนวิจัย ประเภท Research Global Challenge	133,900	พฤศจิกายน 2566 - กรกฎาคม 2567	
ผลักดันการนำผลงานวิจัย งานสร้างสรรค์ และนวัตกรรม ไปใช้เพื่อพัฒนาเศรษฐกิจและสังคม	P1-22 แผนงาน/โครงการ/กิจกรรมเกี่ยวกับ การผลักดันงานวิจัยให้สอดคล้องกับ SDGs	1,461,400	ตุลาคม 2566 - สิงหาคม 2567	ผู้อำนวยการสถาบันยุทธศาสตร์ ทางปัญญาและวิจัย
	P1-23 แผนงาน/โครงการ/กิจกรรมเกี่ยวกับ การสร้างระบบสนับสนุนการพัฒนาผลงานวิจัย งานสร้างสรรค์ และนวัตกรรม เชิงพาณิชย์ เพื่อยกระดับเศรษฐกิจของประเทศ และพัฒนา ประเทศด้านต่าง ๆ	8,662,800	ตุลาคม 2566 - กันยายน 2567	
	P1-24 แผนงาน/โครงการ/กิจกรรมเกี่ยวกับ การสังเคราะห์องค์ความรู้จากงานวิจัย ให้เกิดเป็นปัญญาเพื่อประโยชน์ต่อการพัฒนา ของสังคมและประเทศ	1,404,400	ตุลาคม 2566 - กันยายน 2567	

ยุทธศาสตร์ที่ 1 การเป็นผู้นำทางการศึกษา

เป้าประสงค์	ตัวชี้วัด	หน่วยนับ	เป้าหมาย	ผู้รายงานผลตัวชี้วัด
ประเด็นที่ 3 การมุ่งสู่การเป็นมหาวิทยาลัยระดับโลก (World Class University)				
1. ส่งเสริมและพัฒนา มหาวิทยาลัยไปสู่ มหาวิทยาลัยชั้นนำระดับโลก (World Class University)	KPI1-15 จำนวนโครงการ/กิจกรรม ความร่วมมือระดับนานาชาติ	กิจกรรม/ความร่วมมือ	ไม่น้อยกว่า 12	1. รองอธิการบดีฝ่ายวิเทศสัมพันธ์ และสื่อสารองค์กร 2. รองอธิการบดีฝ่ายวิชาการ
	KPI1-16 Outbound-จำนวนนิสิตจาก มศว ที่ไปศึกษา แลกเปลี่ยน/อบรม/วิจัยในต่างประเทศ	คน	ไม่น้อยกว่า 67	1. รองอธิการบดีฝ่ายวิเทศสัมพันธ์ และสื่อสารองค์กร 2. รองอธิการบดีฝ่ายวิชาการ
	KPI1-17 Inbound-จำนวนนิสิตจากสถาบันต่างประเทศ ที่เข้ามาศึกษาแลกเปลี่ยน/อบรม/วิจัยที่ มศว	คน	ไม่น้อยกว่า 147	1. รองอธิการบดีฝ่ายวิเทศสัมพันธ์ และสื่อสารองค์กร 2. รองอธิการบดีฝ่ายวิชาการ
	KPI1-18 จำนวนอาจารย์ประจำชาวต่างชาติที่ปฏิบัติงาน ใน มศว	คน	ไม่น้อยกว่า 120	1. รองอธิการบดีฝ่ายวิเทศสัมพันธ์ และสื่อสารองค์กร 2. รองอธิการบดีฝ่ายวิชาการ 3. รองอธิการบดีฝ่ายบริหาร และทรัพยากรบุคคล
	KPI1-19 จำนวนนิสิตชาวต่างชาติที่เข้าเรียนเต็มหลักสูตร ใน มศว (Degree-Seeking Students)	คน	ไม่น้อยกว่า 162	1. รองอธิการบดีฝ่ายวิเทศสัมพันธ์ และสื่อสารองค์กร 2. รองอธิการบดีฝ่ายวิชาการ

กลยุทธ์	แผนงาน/โครงการ/กิจกรรม	งบประมาณ (บาท)	ระยะเวลา ดำเนินการ	ผู้รับผิดชอบ
สร้างเครือข่ายและส่งเสริมให้เกิดกิจกรรมความร่วมมือทุกมิติในระดับนานาชาติ	P1-25 แผนงาน/โครงการ/กิจกรรมเกี่ยวกับความร่วมมือระดับนานาชาติ	8,929,300	ตุลาคม 2566 - กันยายน 2567	1. รองอธิการบดีฝ่ายวิเทศสัมพันธ์และสื่อสารองค์กร 2. รองอธิการบดีฝ่ายวิชาการ 3. คณบดี/หัวหน้าส่วนงานที่มีการจัดการเรียนการสอน
1. สร้างเครือข่ายและส่งเสริมให้เกิดกิจกรรมความร่วมมือทุกมิติในระดับนานาชาติ 2. พัฒนาศักยภาพด้านภาษาและประสบการณ์ในต่างประเทศให้กับนิสิต 3. ส่งเสริมให้เกิดการประชาสัมพันธ์ภาพลักษณ์เชิงรุกในระดับนานาชาติ	P1-26 แผนงาน/โครงการ/กิจกรรมเกี่ยวกับความร่วมมือระดับนานาชาติ ด้านการแลกเปลี่ยนนิสิต P1-27 แผนงาน/โครงการ/กิจกรรมเกี่ยวกับการพัฒนาศักยภาพด้านภาษาและประสบการณ์ในต่างประเทศให้กับนิสิต P1-28 แผนงาน/โครงการ/กิจกรรมเกี่ยวกับส่งเสริมให้เกิดการประชาสัมพันธ์ภาพลักษณ์เชิงรุกในระดับนานาชาติ	2,550,000 1,325,000 470,000	ตุลาคม 2566 - กันยายน 2567 ตุลาคม 2566 - สิงหาคม 2567 ธันวาคม 2566 - สิงหาคม 2567	1. รองอธิการบดีฝ่ายวิเทศสัมพันธ์และสื่อสารองค์กร 2. รองอธิการบดีฝ่ายวิชาการ 3. คณบดี/หัวหน้าส่วนงานที่มีการจัดการเรียนการสอน
ส่งเสริมการรับอาจารย์ชาวต่างชาติ	P1-29 แผนงาน/โครงการ/กิจกรรมเกี่ยวกับการส่งเสริมการรับอาจารย์ชาวต่างชาติ	910,000	ตุลาคม 2566 - มิถุนายน 2567	1. รองอธิการบดีฝ่ายวิเทศสัมพันธ์และสื่อสารองค์กร 2. รองอธิการบดีฝ่ายวิชาการ 3. รองอธิการบดีฝ่ายบริหารและทรัพยากรบุคคล 4. คณบดี/หัวหน้าส่วนงานที่มีการจัดการเรียนการสอน
ส่งเสริม พัฒนา และประชาสัมพันธ์หลักสูตรสำหรับชาวต่างชาติ	P1-30 แผนงาน/โครงการ/กิจกรรมเกี่ยวกับการส่งเสริม พัฒนา และประชาสัมพันธ์หลักสูตรสำหรับกลุ่มเป้าหมายชาวต่างชาติ	2,472,000	ตุลาคม 2566 - สิงหาคม 2567	1. รองอธิการบดีฝ่ายวิเทศสัมพันธ์และสื่อสารองค์กร 2. รองอธิการบดีฝ่ายวิชาการ 3. คณบดี/หัวหน้าส่วนงานที่มีการจัดการเรียนการสอน

ยุทธศาสตร์ที่ 1 การเป็นผู้นำทางการศึกษา

เป้าประสงค์	ตัวชี้วัด	หน่วยนับ	เป้าหมาย	ผู้รายงานผลตัวชี้วัด
ประเด็นที่ 4 การพัฒนานิสิตสำหรับการเป็นพลเมืองโลก (Students and Alumni Development for Global Citizen)				
1. การพัฒนาระบบและกลไกพัฒนาศักยภาพสมรรถนะของนิสิตสู่การเป็น Global Citizen และพัฒนานวัตกรรมเชิงบูรณาการ สู่การเป็น SWU Start Up ของนิสิตมหาวิทยาลัยศรีนครินทรวิโรฒ	KPI1-20 ร้อยละของนิสิตที่เข้ารับการพัฒนสมรรถนะ (Components Literacy) ทั้ง 7 ด้าน ที่จำเป็นในศตวรรษที่ 21 (SWU SMART STUDENTS)	ร้อยละ	ไม่น้อยกว่า 85	รองอธิการบดีฝ่ายพัฒนาศักยภาพนิสิต
	KPI1-21 ระดับคะแนนการประเมินตนเองของนิสิตในด้านการพัฒนสมรรถนะ (Components Literacy) ทั้ง 7 ด้าน ที่จำเป็นในศตวรรษที่ 21 (SWU SMART STUDENTS)	คะแนน (เต็ม 5)	ไม่น้อยกว่า 3.80	รองอธิการบดีฝ่ายพัฒนาศักยภาพนิสิต

กลยุทธ์	แผนงาน/โครงการ/กิจกรรม	งบประมาณ (บาท)	ระยะเวลา ดำเนินการ	ผู้รับผิดชอบ
<p>1. ส่งเสริมการพัฒนาอัตลักษณ์นิสิต มศว ให้มีคุณลักษณะที่พึงประสงค์ (SWU DNA) ครอบคลุม 7 Competency และสมรรถนะที่จำเป็นในศตวรรษที่ 21 (SWU SMART STUDENTS) และการเป็นพลเมืองโลก</p> <p>2. พัฒนาและปรับปรุงรูปแบบกิจกรรมของนิสิตให้หลากหลาย สอดคล้องกับการนำไปใช้ และการเตรียมความพร้อมในการสมัครงานของนิสิตทุกกลุ่ม</p>	P1-31 แผนงาน/โครงการ/กิจกรรมเกี่ยวกับการส่งเสริมการพัฒนาอัตลักษณ์นิสิต มศว ให้มีคุณลักษณะที่พึงประสงค์ (SWU DNA) ครอบคลุม 7 Competency และสมรรถนะที่จำเป็นในศตวรรษที่ 21 (SWU SMART STUDENTS)	28,135,360	ตุลาคม 2566 - กันยายน 2567	1. รองอธิการบดีฝ่ายพัฒนา ศักยภาพนิสิต 2. คณบดี/หัวหน้าส่วนงาน ที่มีการจัดการเรียนการสอน
	P1-32 แผนงาน/โครงการ/กิจกรรมเกี่ยวกับระบบสารสนเทศบันทึกผลการพัฒนานิสิต (ด้านอัตลักษณ์นิสิต มศว มีคุณลักษณะที่พึงประสงค์ และสมรรถนะที่จำเป็นในศตวรรษที่ 21 (SWU SMART STUDENTS))	485,000	ตุลาคม 2566 - สิงหาคม 2567	1. รองอธิการบดีฝ่ายพัฒนา ศักยภาพนิสิต 2. คณบดี/หัวหน้าส่วนงาน ที่มีการจัดการเรียนการสอน
	P1-33 แผนงาน/โครงการ/กิจกรรมเกี่ยวกับการสนับสนุนและส่งเสริมให้องค์กรนิสิตมีความเข้มแข็ง มีภาวะผู้นำ และมีส่วนร่วมในการพัฒนามหาวิทยาลัย	1,615,600	กุมภาพันธ์ 2566 - กรกฎาคม 2567	1. รองอธิการบดีฝ่ายพัฒนา ศักยภาพนิสิต 2. คณบดี/หัวหน้าส่วนงาน ที่มีการจัดการเรียนการสอน
	P1-34 แผนงาน/โครงการ/กิจกรรมเกี่ยวกับการสนับสนุนและเสริมสร้างนิสิตจิตอาสา และส่งเสริมให้นิสิตบูรณาการองค์ความรู้สู่การบำเพ็ญสาธารณประโยชน์แก่สังคม	1,605,000	ตุลาคม 2566 - กันยายน 2567	1. รองอธิการบดีฝ่ายพัฒนา ศักยภาพนิสิต 2. คณบดี/หัวหน้าส่วนงาน ที่มีการจัดการเรียนการสอน
	P1-35 แผนงาน/โครงการ/กิจกรรมเกี่ยวกับการจัดตั้งศูนย์พัฒนาศักยภาพนิสิตสู่สากล (SWU International Hub)	1,500,000	ตุลาคม 2566 - กันยายน 2567	รองอธิการบดีฝ่ายพัฒนา ศักยภาพนิสิต
	P1-36 แผนงาน/โครงการ/กิจกรรมเกี่ยวกับหน่วยงานทั้งภาครัฐ/ภาคเอกชนที่ร่วมกิจกรรม เน้นแนว/การประกอบอาชีพของนิสิต	558,400	ตุลาคม 2566 - สิงหาคม 2567	1. รองอธิการบดีฝ่ายพัฒนา ศักยภาพนิสิต 2. คณบดี/หัวหน้าส่วนงาน ที่มีการจัดการเรียนการสอน
	P1-37 แผนงาน/โครงการ/กิจกรรมเกี่ยวกับการเตรียมความพร้อม/แนว/การประกอบอาชีพสำหรับนิสิต	3,767,300	พฤศจิกายน 2566 - สิงหาคม 2567	1. รองอธิการบดีฝ่ายพัฒนา ศักยภาพนิสิต 2. คณบดี/หัวหน้าส่วนงาน ที่มีการจัดการเรียนการสอน

ยุทธศาสตร์ที่ 1 การเป็นผู้นำทางการศึกษา

เป้าประสงค์	ตัวชี้วัด	หน่วยนับ	เป้าหมาย	ผู้รายงานผลตัวชี้วัด
ประเด็นที่ 4 การพัฒนานิสิตสำหรับการเป็นพลเมืองโลก (Students and Alumni Development for Global Citizen)				
1. การพัฒนาระบบและกลไกพัฒนาศักยภาพสมรรถนะของนิสิตสู่การเป็น Global Citizen และพัฒนานวัตกรรมเชิงบูรณาการ สู่การเป็น SWU Start Up ของนิสิตมหาวิทยาลัย-ศรีนครินทรวิโรฒ	KPI1-22 จำนวนรางวัลหรือการประกาศเกียรติคุณที่นิสิตได้รับจากการประกวด/นำเสนองาน/แข่งขันทางวิชาการและวิชาชีพ ในเวทีระดับชาติและนานาชาติ	รางวัล	ไม่น้อยกว่า 30	รองอธิการบดีฝ่ายพัฒนาศักยภาพนิสิต
	KPI1-23 จำนวนนวัตกรรม/Start up ของนิสิตที่เกิดขึ้น	นวัตกรรม/ Start up	ไม่น้อยกว่า 3	รองอธิการบดีฝ่ายพัฒนาศักยภาพนิสิต
	KPI1-24 จำนวนกิจกรรมด้านความตระหนักรู้คุณค่าภูมิปัญญา ศิลปวัฒนธรรมไทยและการเรียนรู้ข้ามวัฒนธรรมสำหรับนิสิต	กิจกรรม	5	รองอธิการบดีฝ่ายพัฒนาศักยภาพนิสิต
2. พัฒนาการบริการระบบสวัสดิการและการช่วยเหลือนิสิตในด้านต่าง ๆ เพื่อส่งเสริมคุณภาพชีวิตให้นิสิตสู่ความเป็น SWU SMART STUDENTS	KPI1-25 ความพึงพอใจของนิสิตที่มีต่อสวัสดิการนิสิต/หอพักมหาวิทยาลัย/SWU Happy Place	คะแนน (เต็ม 5)	ไม่น้อยกว่า 3.80	รองอธิการบดีฝ่ายพัฒนาศักยภาพนิสิต

กลยุทธ์	แผนงาน/โครงการ/กิจกรรม	งบประมาณ (บาท)	ระยะเวลา ดำเนินการ	ผู้รับผิดชอบ
สร้างเครือข่ายความร่วมมือกับหน่วยงานในมหาวิทยาลัยและหน่วยงานภาครัฐ ภาคเอกชน เพื่อยกระดับกิจกรรมพัฒนาศักยภาพนิสิตสู่ความเป็นเลิศ	P1-38 แผนงาน/โครงการ/กิจกรรมเกี่ยวกับการสนับสนุนให้นิสิตเข้าร่วมประกวด/นำเสนอ งาน/แข่งขันศักยภาพทางวิชาการและวิชาชีพ ในเวทีระดับชาติและนานาชาติ	2,064,000	ตุลาคม 2566 - กันยายน 2567	1. รองอธิการบดีฝ่ายพัฒนาศักยภาพนิสิต 2. คณบดี/หัวหน้าส่วนงานที่มีการจัดการเรียนการสอน
	P1-39 แผนงาน/โครงการ/กิจกรรมเกี่ยวกับการสนับสนุนให้นิสิตเข้าร่วมประกวด/นำเสนอ งาน/แข่งขันศักยภาพทางด้านศิลปวัฒนธรรม	3,000	พฤศจิกายน 2566	1. รองอธิการบดีฝ่ายพัฒนาศักยภาพนิสิต 2. คณบดี/หัวหน้าส่วนงานที่มีการจัดการเรียนการสอน
พัฒนาศูนย์การเรียนรู้เชิงบูรณาการของนิสิต และส่งเสริมการพัฒนา นวัตกรรมสู่การเป็น Start Up และสร้างความร่วมมือกับหน่วยงาน ภาครัฐและภาคเอกชน เพื่อยกระดับ คุณภาพและต่อยอดสู่ธุรกิจ	P1-40 แผนงาน/โครงการ/กิจกรรมเกี่ยวกับการบูรณาการความร่วมมือกับหน่วยงาน ในมหาวิทยาลัยและหน่วยงานภาครัฐ ภาคเอกชน เพื่อยกระดับกิจกรรมพัฒนาศักยภาพนิสิตสู่ความเป็นเลิศด้านนวัตกรรม Start up และการสร้างธุรกิจ	2,122,000	ตุลาคม 2566 - กรกฎาคม 2567	1. รองอธิการบดีฝ่ายพัฒนาศักยภาพนิสิต 2. คณบดี/หัวหน้าส่วนงานที่มีการจัดการเรียนการสอน
1. สร้างความตระหนักรู้คุณค่า ภูมิปัญญาและศิลปวัฒนธรรมไทย พร้อมทั้งการเรียนรู้ข้ามวัฒนธรรม สำหรับนิสิตชาวไทย และชาวต่างชาติ ในการใช้ชีวิตและเข้าใจในวัฒนธรรมโลก 2. พัฒนาและปรับปรุงรูปแบบกิจกรรม ให้มีความหลากหลายและสอดคล้อง เพื่อส่งเสริมและเตรียมความพร้อมของ นิสิตสู่การเป็นพลเมืองไทย (Thai Citizenship) และพลเมืองโลก (Global Citizenship) อย่างมี ประสิทธิภาพ	P1-41 แผนงาน/โครงการ/กิจกรรมเกี่ยวกับการพัฒนาศักยภาพด้านความตระหนักรู้คุณค่า ภูมิปัญญา และศิลปวัฒนธรรมไทย พร้อมทั้ง การเรียนรู้ข้ามวัฒนธรรมสำหรับนิสิตชาวไทย และชาวต่างชาติ	13,514,000	ตุลาคม 2566 - กันยายน 2567	1. รองอธิการบดีฝ่ายพัฒนาศักยภาพนิสิต 2. คณบดี/หัวหน้าส่วนงานที่มีการจัดการเรียนการสอน
1. พัฒนาระบบการจัดการหอพักและปรับปรุงหอพักนิตมมหาวิทยาลัยให้มีความเหมาะสมเพียงพอและจัดสิ่งอำนวยความสะดวกในหอพักตาม ความต้องการที่เสริมสร้างสุขภาวะ และคุณภาพชีวิตที่ดีให้กับนิสิต	P1-42 แผนงาน/โครงการ/กิจกรรมเกี่ยวกับการพัฒนาระบบการจัดการหอพักและปรับปรุง หอพักนิตมมหาวิทยาลัย ให้มีความเหมาะสม เพียงพอและจัดสิ่งอำนวยความสะดวกในหอพัก เพื่อเสริมสร้างสุขภาวะและคุณภาพชีวิตที่ดี ให้กับนิสิต	970,500	ตุลาคม 2566 - กันยายน 2567	รองอธิการบดีฝ่ายพัฒนาศักยภาพ นิสิต
2. พัฒนาพื้นที่และกิจกรรม สร้างภูมิคุ้มกัน ให้นิสิตมีสุขภาพ ร่างกายและสุขภาพจิตใจที่แข็งแรง สามารถดำรงตนในสังคมได้อย่างมีความสุข (SWU HAPPY Space)	P1-43 แผนงาน/โครงการ/กิจกรรมเกี่ยวกับการจัดการพื้นที่ภายในส่วนงาน เพื่อส่งเสริม การพัฒนาสุขภาวะสำหรับนิสิต SWU Happy Place/SWU Co-Working Space	280,000	ตุลาคม 2566 - กันยายน 2567	1. รองอธิการบดีฝ่ายพัฒนาศักยภาพนิสิต 2. คณบดี/หัวหน้าส่วนงานที่มีการจัดการเรียนการสอน

ยุทธศาสตร์ที่ 1 การเป็นผู้นำทางการศึกษา

เป้าประสงค์	ตัวชี้วัด	หน่วยนับ	เป้าหมาย	ผู้รายงานผลตัวชี้วัด
ประเด็นที่ 4 การพัฒนานิสิตสำหรับการเป็นพลเมืองโลก (Students and Alumni Development for Global Citizen)				
	KPI1-26 ร้อยละของนิสิตที่มีสุขภาวะทางใจที่ดี (SWU Smile)	ร้อยละ	ไม่น้อยกว่า 70	รองอธิการบดีฝ่ายพัฒนาศักยภาพนิสิต
	KPI1-27 ระดับความพึงพอใจของนิสิตที่มีความต้องการพิเศษ (นิสิตพิการ) ต่อการดูแล/ช่วยเหลือของ SWU DSS Center	คะแนน (เต็ม 5)	ไม่น้อยกว่า 3.80	รองอธิการบดีฝ่ายพัฒนาศักยภาพนิสิต
	KPI1-28 ร้อยละของจำนวนนิสิตที่ได้รับการช่วยเหลือและตรงตามเกณฑ์ทางการเงินสวัสดิการ อาหาร และทุนการศึกษา	ร้อยละ	100	รองอธิการบดีฝ่ายพัฒนาศักยภาพนิสิต

กลยุทธ์	แผนงาน/โครงการ/กิจกรรม	งบประมาณ (บาท)	ระยะเวลา ดำเนินการ	ผู้รับผิดชอบ
สร้างเครือข่ายส่งเสริมสุขภาพจิต สำหรับนิสิต โดยความร่วมมือกับ หน่วยงานทั้งภายในและภายนอก มหาวิทยาลัย	P1-44 แผนงาน/โครงการ/กิจกรรมเกี่ยวกับ การสร้างเครือข่ายส่งเสริมสุขภาพจิตสำหรับ นิสิต โดยความร่วมมือกับหน่วยงานทั้งภายใน และภายนอกมหาวิทยาลัย	350,000	มกราคม 2566 - กรกฎาคม 2567	1. รองอธิการบดีฝ่ายพัฒนา ศักยภาพนิสิต 2. คณบดี/หัวหน้าส่วนงาน ที่มีการจัดการเรียนการสอน
	P1-45 แผนงาน/โครงการ/กิจกรรมเกี่ยวกับ การส่งเสริมสุขภาพจิต โดยผู้เชี่ยวชาญจาก ภายในและภายนอกมหาวิทยาลัย เพื่อส่งเสริม ด้านการปรับตัว การจัดการความเครียด และ การใช้เวลาว่างให้เกิดประโยชน์	100,000	มีนาคม 2567	1. รองอธิการบดีฝ่ายพัฒนา ศักยภาพนิสิต 2. คณบดี/หัวหน้าส่วนงาน ที่มีการจัดการเรียนการสอน
	P1-46 แผนงาน/โครงการ/กิจกรรมเกี่ยวกับ การพัฒนาและสร้างเครือข่ายอาจารย์ บุคลากร และนิสิตของแต่ละส่วนงานให้มีทักษะการให้ คำปรึกษาและคัดกรองสุขภาพจิตเบื้องต้น เพื่อ ร่วมพัฒนาสุขภาพนิสิต	70,000	มกราคม 2567	1. รองอธิการบดีฝ่ายพัฒนา ศักยภาพนิสิต 2. คณบดี/หัวหน้าส่วนงาน ที่มีการจัดการเรียนการสอน
	P1-47 แผนงาน/โครงการ/กิจกรรมเกี่ยวกับ การพัฒนากระบวนการให้คำปรึกษา การคัดกรอง การกำกับติดตาม และการให้ความช่วยเหลือ นิสิตที่มีความต้องการการดูแลทางสุขภาพจิต	247,000	ตุลาคม 2566 - กรกฎาคม 2567	1. รองอธิการบดีฝ่ายพัฒนา ศักยภาพนิสิต 2. คณบดี/หัวหน้าส่วนงาน ที่มีการจัดการเรียนการสอน
	P1-48 แผนงาน/โครงการ/กิจกรรมเกี่ยวกับ การส่งเสริมสุขภาพกายสำหรับนิสิต SWU Health Balance	476,000	ธันวาคม 2566 - สิงหาคม 2567	1. รองอธิการบดีฝ่ายพัฒนา ศักยภาพนิสิต 2. คณบดี/หัวหน้าส่วนงาน ที่มีการจัดการเรียนการสอน
พัฒนาระบบการดูแลและการพัฒนา ศักยภาพนิสิตที่มีความต้องการพิเศษ ให้มีการเรียนรู้และใช้ชีวิต ในมหาวิทยาลัยอย่างมีความสุข	P1-49 แผนงาน/โครงการ/กิจกรรมเกี่ยวกับ พัฒนาระบบการดูแลและการพัฒนา ศักยภาพนิสิตที่มีความต้องการพิเศษให้เรียนรู้ และใช้ชีวิตในมหาวิทยาลัยอย่างมีความสุข (SWU DSS Center)	1,350,000	ตุลาคม 2566 - กันยายน 2567	1. รองอธิการบดีฝ่ายพัฒนา ศักยภาพนิสิต 2. คณบดี/หัวหน้าส่วนงาน ที่มีการจัดการเรียนการสอน
พัฒนาระบบและเพิ่มประสิทธิภาพ การให้บริการส่งเสริมสุขภาพ สวัสดิการและการช่วยเหลือนิสิตใน ด้านต่าง ๆ เพื่อส่งเสริมคุณภาพชีวิต	P1-50 แผนงาน/โครงการ/กิจกรรมเกี่ยวกับ การจัดระบบการให้คำปรึกษา แนวทางการ ช่วยเหลือทางการเงิน สวัสดิการ และ ทุนการศึกษา เพื่อสนับสนุนให้นิสิตมีความ พร้อมในการศึกษาและใช้ชีวิตในมหาวิทยาลัย ได้อย่างมีความสุข	5,035,200	ตุลาคม 2566 - กันยายน 2567	1. รองอธิการบดีฝ่ายพัฒนา ศักยภาพนิสิต 2. คณบดี/หัวหน้าส่วนงาน ที่มีการจัดการเรียนการสอน

ยุทธศาสตร์ที่ 1 การเป็นผู้นำทางการศึกษา

เป้าประสงค์	ตัวชี้วัด	หน่วยนับ	เป้าหมาย	ผู้รายงานผลตัวชี้วัด
ประเด็นที่ 4 การพัฒนานิสิตสำหรับการเป็นพลเมืองโลก (Students and Alumni Development for Global Citizen)				
3. การพัฒนาระบบกลไกเครือข่ายศิษย์เก่าสัมพันธ์/สมาคมศิษย์เก่าที่เข้มแข็ง เพื่อร่วมพัฒนานิสิตและมหาวิทยาลัย และสร้างความภาคภูมิใจในความเป็น “ศรีนครินทรวิโรฒ”	KPI1-29 จำนวนศิษย์เก่าที่เข้าร่วมกิจกรรมพัฒนาศักยภาพทางวิชาการและวิชาชีพ SWU ADP (Upskil/Reskil/New skill)	คน	ไม่น้อยกว่า 350	รองอธิการบดีฝ่ายพัฒนาศักยภาพนิสิต
	KPI1-30 จำนวนศิษย์เก่าที่มีส่วนร่วมในการพัฒนานิสิตปัจจุบันและมหาวิทยาลัยในด้านการเงิน ด้านวิชาการ ด้านสิ่งสนับสนุนทางการศึกษา	คน	ไม่น้อยกว่า 200	รองอธิการบดีฝ่ายพัฒนาศักยภาพนิสิต
	KPI1-31 จำนวนศิษย์เก่าที่ได้รับรางวัล/การประกาศเชิดชูเกียรติระดับชาติและนานาชาติ	คน	ไม่น้อยกว่า 30	รองอธิการบดีฝ่ายพัฒนาศักยภาพนิสิต

* ตัวชี้วัดที่ไม่ได้มีการประเมินผลในปีงบประมาณนั้น

** ตัวชี้วัดที่ประเมินผลการดำเนินงานตามปีปฏิทิน

กลยุทธ์	แผนงาน/โครงการ/กิจกรรม	งบประมาณ (บาท)	ระยะเวลา ดำเนินการ	ผู้รับผิดชอบ
1. การส่งเสริมให้ศิษย์เก่าได้รับการพัฒนาทางด้านวิชาการและวิชาชีพ SWU ADP (Upskill/Reskill/ New Skill) อย่างต่อเนื่อง 2. การส่งเสริมเชิงรุกและสนับสนุนเครือข่ายศิษย์เก่า เพื่อพัฒนาส่งเสริมความสัมพันธ์ที่ดีของศิษย์เก่า เพื่อการมีส่วนร่วมพัฒนานิสิตและมหาวิทยาลัย	P1-51 แผนงาน/โครงการ/กิจกรรมเกี่ยวกับการส่งเสริมให้ศิษย์เก่าได้รับการพัฒนาทางด้านวิชาการและวิชาชีพ SWU ADP (Upskill/Reskill/New Skill)	617,000	ตุลาคม 2566 - สิงหาคม 2567	1. รองอธิการบดีฝ่ายพัฒนาศักยภาพนิสิต 2. คณบดี/หัวหน้าส่วนงานที่มีการจัดการเรียนการสอน
การสร้างความสัมพันธ์ ความผูกพันและความร่วมมือของศิษย์เก่าที่เสริมสร้างความเข้มแข็งในการพัฒนามหาวิทยาลัย	P1-52 แผนงาน/โครงการ/กิจกรรมเกี่ยวกับการพัฒนาระบบการสื่อสารประชาสัมพันธ์ ข้อมูลข่าวสารให้กับศิษย์เก่า ให้มีช่องทางหลากหลายและมีประสิทธิภาพ	275,000	ตุลาคม 2566 - เมษายน 2567	1. รองอธิการบดีฝ่ายพัฒนาศักยภาพนิสิต 2. คณบดี/หัวหน้าส่วนงานที่มีการจัดการเรียนการสอน
	P1-53 แผนงาน/โครงการ/กิจกรรมเกี่ยวกับการส่งเสริมสัมพันธ์ภาพอันดีระหว่างศิษย์เก่ากับมหาวิทยาลัย ตลอดจนมีส่วนร่วมในการพัฒนานิสิตปัจจุบันและมหาวิทยาลัย	376,000	ตุลาคม 2566 - กันยายน 2567	1. รองอธิการบดีฝ่ายพัฒนาศักยภาพนิสิต 2. คณบดี/หัวหน้าส่วนงานที่มีการจัดการเรียนการสอน
ยกย่องและมอบรางวัลให้กับศิษย์เก่าที่ทำประโยชน์และสร้างชื่อเสียง	P1-54 แผนงาน/โครงการ/กิจกรรมเกี่ยวกับการยกย่องและมอบรางวัลให้กับศิษย์เก่าที่ทำประโยชน์และสร้างชื่อเสียง	700,000	ธันวาคม 2566 - มิถุนายน 2567	1. รองอธิการบดีฝ่ายพัฒนาศักยภาพนิสิต 2. คณบดี/หัวหน้าส่วนงานที่มีการจัดการเรียนการสอน

ยุทธศาสตร์ที่ 2 การเป็นองค์กรที่มีสมรรถนะสูงและมีธรรมาภิบาล
(High Performance and Good Governance Organization)

2 ประเด็น 6 เป้าประสงค์ 12 ตัวชี้วัด 21 แผนงาน/โครงการ/กิจกรรม

เป้าประสงค์	ตัวชี้วัด	หน่วยนับ	เป้าหมาย	ผู้รายงานผลตัวชี้วัด
ประเด็นที่ 1 มหาวิทยาลัยบริหารงานโดยใช้หลักธรรมาภิบาล (Good Governance)				
1. เพื่อให้มหาวิทยาลัยมีการบริหารงานจัดการตามหลักธรรมาภิบาล (Good Governance)	KPI2-01 ผลการประเมินคุณธรรมและความโปร่งใสในการดำเนินงานของมหาวิทยาลัย ตามเกณฑ์สำนักงานคณะกรรมการป้องกันและปราบปรามการทุจริตแห่งชาติ (ป.ป.ช.)	ระดับ	ผ่าน	รองอธิการบดีฝ่ายบริหารและทรัพยากรบุคคล
ประเด็นที่ 2 การเป็นองค์กรที่มีสมรรถนะสูงและยั่งยืน (High Performance and Sustainable Organization)				
1. เพื่อให้มหาวิทยาลัยขับเคลื่อนสู่องค์กรที่เป็นเลิศตามเป้าหมายที่กำหนด	KPI2-02 ผลการประเมินการพัฒนาคุณภาพการดำเนินงานของมหาวิทยาลัย	ระดับคะแนน	200 (เกณฑ์ EdPEX)	รองอธิการบดีฝ่ายวิชาการ
2. เพื่อให้มหาวิทยาลัยมีการบริหารจัดการงบประมาณการเงินและทรัพย์สินที่มีประสิทธิภาพ คุ่มค่าอย่างมีความมั่นคงทางการเงิน	KPI2-03 ร้อยละของรายได้ที่สูงกว่ารายจ่าย	ร้อยละ	ไม่น้อยกว่า 11	รองอธิการบดีฝ่ายการคลังและทรัพย์สิน
	KPI2-04 จำนวนครั้งของความผิดพลาดทางการเงินจนเกิดความเสียหายต่อมหาวิทยาลัย	ครั้ง	0	รองอธิการบดีฝ่ายการคลังและทรัพย์สิน

ผู้กำกับและรับผิดชอบการขับเคลื่อนยุทธศาสตร์ : รองอธิการบดีฝ่ายบริหารและทรัพยากรบุคคล

กลยุทธ์	แผนงาน/โครงการ/กิจกรรม	งบประมาณ (บาท)	ระยะเวลา ดำเนินการ	ผู้รับผิดชอบ
สร้างระบบและกลไกการกำกับ ติดตามการดำเนินงานของ มหาวิทยาลัย ให้เป็นไปตาม หลักธรรมาภิบาล	P2-01 แผนงาน/โครงการ/กิจกรรมเกี่ยวกับการมีคณะกรรมการส่งเสริมและขับเคลื่อน คุณธรรมและความโปร่งใส ในการดำเนินงาน ของมหาวิทยาลัยศรีนครินทรวิโรฒ	5,000	ตุลาคม 2566 - สิงหาคม 2567	รองอธิการบดีฝ่ายบริหารและ ทรัพยากรบุคคล
	P2-02 แผนงาน/โครงการ/กิจกรรมเกี่ยวกับ การจัดทำแผนปฏิบัติการป้องกันและปราบปราม การทุจริตของมหาวิทยาลัยศรีนครินทรวิโรฒ	-	-	รองอธิการบดีฝ่ายบริหารและ ทรัพยากรบุคคล
	P2-03 แผนงาน/โครงการ/กิจกรรมเกี่ยวกับ การรณรงค์ กำกับ ติดตามการดำเนินงาน ของส่วนงานตามหลักธรรมาภิบาล	128,800	ตุลาคม 2566 - กันยายน 2567	1. รองอธิการบดีฝ่ายบริหาร และทรัพยากรบุคคล 2. คณบดี/หัวหน้าส่วนงาน
มีระบบและกลไกในการกำกับ ติดตามการดำเนินงาน เพื่อขับเคลื่อนมหาวิทยาลัย ไปสู่องค์กรที่เป็นเลิศ ตามเป้าหมายที่กำหนด	P2-04 แผนงาน/โครงการ/กิจกรรมเกี่ยวกับการมีคณะทำงานเพื่อส่งเสริมและขับเคลื่อน องค์กรสู่ความเป็นเลิศ	5,104,300	ตุลาคม 2566 - กันยายน 2567	รองอธิการบดี
	P2-05 แผนงาน/โครงการ/กิจกรรมเกี่ยวกับ การจัดทำแผนการขับเคลื่อนองค์กร สู่ความเป็นเลิศ ตามเป้าหมายที่กำหนด	5,668,100	ตุลาคม 2566 - กันยายน 2567	รองอธิการบดี
	P2-06 แผนงาน/โครงการ/กิจกรรมเกี่ยวกับ การกำกับ ติดตามการดำเนินงานของส่วนงาน ตามแผนการขับเคลื่อนองค์กรสู่ความเป็นเลิศ	2,398,000	ตุลาคม 2566 - กันยายน 2567	1. รองอธิการบดี 2. คณบดี/หัวหน้าส่วนงาน
มีระบบและกลไกในการกำกับ ติดตามการดำเนินงาน ตามแผนกลยุทธ์การเงิน	P2-07 แผนงาน/โครงการ/กิจกรรมเกี่ยวกับ การกำกับ ติดตามการดำเนินงาน ตามแผนปฏิบัติการประจำปี เพื่อส่งเสริม และขับเคลื่อนแผนกลยุทธ์การเงิน ในการเพิ่มรายได้ และลดรายจ่าย	1,850,000	ตุลาคม 2566 - กันยายน 2567	รองอธิการบดีฝ่ายการคลัง และทรัพย์สิน
	P2-08 แผนงาน/โครงการ/กิจกรรมเกี่ยวกับ การกำกับ ติดตามความผิดพลาดทางการเงิน จนเกิดความเสียหายต่อมหาวิทยาลัย	560,000	ตุลาคม 2566 - กันยายน 2567	รองอธิการบดีฝ่ายการคลัง และทรัพย์สิน

ยุทธศาสตร์ที่ 2 การเป็นองค์กรที่มีสมรรถนะสูงและมีธรรมาภิบาล

เป้าประสงค์	ตัวชี้วัด	หน่วยนับ	เป้าหมาย	ผู้รายงานผลตัวชี้วัด
ประเด็นที่ 2 การเป็นองค์กรที่มีสมรรถนะสูงและยั่งยืน (High Performance and Sustainable Organization)				
3. เพื่อให้บุคลากรของมหาวิทยาลัยมีขีดความสามารถ (Capability) และผูกพัน (Engagement) ท่วมเทเพื่อความสำเร็จของมหาวิทยาลัย	KPI2-05 อัตราส่วนของรายรับต่อค่าใช้จ่ายด้านบุคลากร	อัตราส่วน	1.6 : 1	รองอธิการบดีฝ่ายบริหารและทรัพยากรบุคคล
	KPI2-06 ร้อยละของส่วนงานที่มีคะแนนระดับความผูกพันของบุคลากรเฉลี่ยมากกว่า 4.0 คะแนนขึ้นไปจากแบบประเมินความผูกพันของมหาวิทยาลัย	ร้อยละ	85	รองอธิการบดีฝ่ายบริหารและทรัพยากรบุคคล
4. เพื่อพัฒนามหาวิทยาลัยสู่การเป็นมหาวิทยาลัยอัจฉริยะบนฐานความยั่งยืน (Sustainable Smart University)	KPI2-07 ระดับความพร้อมสู่การเป็นมหาวิทยาลัยอัจฉริยะ (Smart University)	ระดับ	Connected University (มากกว่าร้อยละ 50 ในทุกมิติ)	1. รองอธิการบดีฝ่ายบริหารและทรัพยากรบุคคล 2. รองอธิการบดีฝ่ายองค์กรฯ และพัฒนากายภาพ
	KPI2-08 อุบัติการณ์ในการเกิดการบาดเจ็บสาหัส ทุพพลภาพ หรือเสียชีวิต ของบุคลากรหรือนิสิต จากความบกพร่องเกี่ยวกับมาตรฐานด้านความปลอดภัยทางกายภาพและสิ่งแวดล้อม*	ครั้ง	0	1. รองอธิการบดีฝ่ายบริหารและทรัพยากรบุคคล 2. รองอธิการบดีฝ่ายองค์กรฯ และพัฒนากายภาพ
	KPI2-09 มหาวิทยาลัยมีมาตรการป้องกันอัคคีภัยพร้อมเส้นทางการอพยพหนีไฟประจำอาคาร	ร้อยละ	100	1.รองอธิการบดีฝ่ายองค์กรฯ และพัฒนากายภาพ 2. รองอธิการบดีฝ่ายบริหารและทรัพยากรบุคคล

* ตัวชี้วัดที่ประเมินผลการดำเนินงานตามปีปฏิทิน

กลยุทธ์	แผนงาน/โครงการ/กิจกรรม	งบประมาณ (บาท)	ระยะเวลา ดำเนินการ	ผู้รับผิดชอบ
มีระบบและกลไกในการกำกับติดตามการดำเนินงานตามแผนแม่บททรัพยากรบุคคล	P2-09 แผนงาน/โครงการ/กิจกรรมเกี่ยวกับการมีคณะกรรมการส่งเสริมและขับเคลื่อนแผนแม่บททรัพยากรบุคคล	5,000	ตุลาคม 2566 - สิงหาคม 2567	รองอธิการบดีฝ่ายบริหาร และทรัพยากรบุคคล
	P2-10 แผนงาน/โครงการ/กิจกรรมเกี่ยวกับการจัดทำแผนการดำเนินงานประจำปี	5,870,000	ตุลาคม 2566 - กันยายน 2567	รองอธิการบดีฝ่ายบริหาร และทรัพยากรบุคคล
	P2-11 แผนงาน/โครงการ/กิจกรรมเกี่ยวกับการกำกับ ติดตามการดำเนินงานตามแผนแม่บททรัพยากรบุคคล	3,649,000	ตุลาคม 2566 - กันยายน 2567	1. รองอธิการบดีฝ่ายบริหาร และทรัพยากรบุคคล 2. คณบดี/หัวหน้าส่วนงาน
1. มีระบบและกลไกในการส่งเสริมและสร้างความผูกพันแก่บุคลากรภายในมหาวิทยาลัย 2. มีระบบและกลไกในการประเมินความผูกพันของบุคลากรภายในมหาวิทยาลัย	P2-12 แผนงาน/โครงการ/กิจกรรมเกี่ยวกับการส่งเสริมความผูกพันแก่บุคลากรในด้านต่าง ๆ เช่น งานปีใหม่ งานกีฬาเชื่อมความสัมพันธ์ เป็นต้น	6,998,300	ตุลาคม 2566 - กันยายน 2567	1. รองอธิการบดีฝ่ายบริหาร และทรัพยากรบุคคล 2. คณบดี/หัวหน้าส่วนงาน
	P2-13 แผนงาน/โครงการ/กิจกรรมเกี่ยวกับการยกย่อง เชิดชู บุคลากรดีเด่น บุคลากรตัวอย่างที่มีผลการปฏิบัติงานที่ดี	186,000	ตุลาคม 2566 - กันยายน 2567	1. รองอธิการบดีฝ่ายบริหาร และทรัพยากรบุคคล 2. คณบดี/หัวหน้าส่วนงาน
มีระบบและกลไกในการกำกับติดตามการดำเนินงานตามแผนแม่บทมหาวิทยาลัยอัจฉริยะ	P2-14 แผนงาน/โครงการ/กิจกรรมเกี่ยวกับการกำหนดระบบและกลไกการดำเนินงานเพื่อให้เกิดการเปลี่ยนผ่านสู่วัฒนธรรมดิจิทัล	7,609,300	ตุลาคม 2566 - กันยายน 2567	1. รองอธิการบดีฝ่ายบริหาร และทรัพยากรบุคคล 2. รองอธิการบดีฝ่ายองค์กร และพัฒนาคุณภาพ 3. คณบดี/หัวหน้าส่วนงาน
	P2-15 แผนงาน/โครงการ/กิจกรรมเกี่ยวกับการพัฒนาระบบสารสนเทศเพื่อการบริหารและตัดสินใจ	279,600	ตุลาคม 2566 - กันยายน 2567	3. คณบดี/หัวหน้าส่วนงาน
	P2-16 แผนงาน/โครงการ/กิจกรรมเกี่ยวกับการกำหนดมาตรฐานการเชื่อมต่อเครือข่าย	-	ตุลาคม 2566 - กันยายน 2567	
	P2-17 แผนงาน/โครงการ/กิจกรรมเกี่ยวกับการพัฒนา จัดทำมาตรฐานความปลอดภัยอาชีวอนามัยในที่ทำงาน และนำมาปฏิบัติจริง	1,325,600	ตุลาคม 2566 - กันยายน 2567	1. รองอธิการบดีฝ่ายบริหาร และทรัพยากรบุคคล 2. รองอธิการบดีฝ่ายองค์กร และพัฒนาคุณภาพ 3. คณบดี/หัวหน้าส่วนงาน
	P2-18 แผนงาน/โครงการ/กิจกรรมเกี่ยวกับการพัฒนาจัดทำแผนเผชิญเหตุไฟไหม้และเส้นทางอพยพหนีไฟประจำอาคาร	515,900	ตุลาคม 2566 - กันยายน 2567	1. รองอธิการบดีฝ่ายองค์กร และพัฒนาคุณภาพ 2. รองอธิการบดีฝ่ายบริหาร และทรัพยากรบุคคล 3. คณบดี/หัวหน้าส่วนงาน

ยุทธศาสตร์ที่ 2 การเป็นองค์กรที่มีสมรรถนะสูงและมีธรรมาภิบาล

เป้าประสงค์	ตัวชี้วัด	หน่วยนับ	เป้าหมาย	ผู้รายงานผลตัวชี้วัด
ประเด็นที่ 2 การเป็นองค์กรที่มีสมรรถนะสูงและยั่งยืน (High Performance and Sustainable Organization)				
5. มีระบบการสื่อสารองค์กร ทั้งภายในและภายนอก ที่ทันสมัยและรวดเร็ว อย่างมีประสิทธิภาพ และประสิทธิผล	KPI2-10 จำนวนช่องทางการสื่อสารองค์กร ที่สามารถสื่อสารไปยังกลุ่มผู้รับสารภายในและภายนอกมหาวิทยาลัย*	ช่องทาง	7	รองอธิการบดีฝ่ายวิเทศสัมพันธ์ และสื่อสารองค์กร
	KPI2-11 จำนวนผู้ติดตามที่เพิ่มขึ้นในช่องทางการสื่อสารภายในองค์กรที่สามารถวัดจำนวนผู้ติดตามได้*	ผู้ติดตาม	ไม่น้อยกว่า 5,000 (รวมทุกช่องทาง)	รองอธิการบดีฝ่ายวิเทศสัมพันธ์ และสื่อสารองค์กร
	KPI2-12 จำนวนผู้ติดตามที่เพิ่มขึ้นในช่องทางการสื่อสารภายนอกองค์กร ที่สามารถวัดจำนวนผู้ติดตามได้*	ร้อยละ	ไม่น้อยกว่า ร้อยละ 10 ของจำนวนผู้ติดตามในปีก่อนหน้า	รองอธิการบดีฝ่ายวิเทศสัมพันธ์ และสื่อสารองค์กร

* ตัวชี้วัดที่ประเมินผลการดำเนินงานตามปีปฏิทิน

** คณบดี/หัวหน้าส่วนงาน ดำเนินการและรายงานผลโครงการเฉพาะแผนงาน/โครงการ/กิจกรรม P2-21

กลยุทธ์	แผนงาน/โครงการ/กิจกรรม	งบประมาณ (บาท)	ระยะเวลาดำเนินการ	ผู้รับผิดชอบ
มีช่องทางการสื่อสารที่ครอบคลุมกลุ่มเป้าหมายสามารถสื่อสารได้อย่างรวดเร็ว ถูกต้อง และมีประสิทธิภาพ	P2-19 แผนงาน/โครงการ/กิจกรรมเกี่ยวกับการมีคณะทำงานเครือข่ายสื่อสารองค์กร	300,000	ตุลาคม 2566 - กันยายน 2567	1. รองอธิการบดีฝ่ายวิเทศสัมพันธ์และสื่อสารองค์กร 2. คณบดี/หัวหน้าส่วนงาน**
	P2-20 แผนงาน/โครงการ/กิจกรรมเกี่ยวกับการจัดทำแผนการดำเนินงานด้านสื่อสารองค์กรประจำปี	890,000	ตุลาคม 2566 - กันยายน 2567	
	P2-21 แผนงาน/โครงการ/กิจกรรมเกี่ยวกับการกำกับ ติดตามการดำเนินงานตามแผนสื่อสารองค์กร	220,000	ตุลาคม 2566 - กันยายน 2567	

ยุทธศาสตร์ที่ 3 พันธกิจสัมพันธ์เพื่อสังคม (Social Engagement)

2 ประเด็น 2 เป้าประสงค์ 9 ตัวชี้วัด 18 แผนงาน/โครงการ/กิจกรรม

เป้าประสงค์	ตัวชี้วัด	หน่วยนับ	เป้าหมาย	ผู้รายงานผลตัวชี้วัด
ประเด็นที่ 1 การบริการเพื่อสังคมที่สอดคล้องกับยุทธศาสตร์ชาติ นโยบายและแผนที่เกี่ยวข้อง และเป้าหมายการพัฒนาที่ยั่งยืน (Social Services Corresponding with National Strategy, Policy and SDGs)				
1. การบริการเพื่อสังคมที่สอดคล้องกับยุทธศาสตร์ชาติและ/หรือเป้าหมายการพัฒนาที่ยั่งยืน (SDGs)	KPI3-01 จำนวนโครงการบริการวิชาการเพื่อสังคมและโครงการทำนุบำรุงศิลปวัฒนธรรมที่สอดคล้องกับยุทธศาสตร์ชาติและ/หรือเป้าหมายการพัฒนาที่ยั่งยืน (SDGs) ตามหลัก University Social Engagement	โครงการ	ส่วนงานละไม่น้อยกว่า 2 (โครงการบริการวิชาการเพื่อสังคม 1 โครงการ, โครงการทำนุบำรุงศิลปวัฒนธรรม 1 โครงการ)	รองอธิการบดีฝ่ายแผนและยุทธศาสตร์เพื่อสังคม
	KPI3-02 จำนวนโครงการส่งเสริมสุขภาพองค์กรรวม (กาย/ใจ/ปัญญา/สังคม) ที่ส่วนงานดำเนินการเพื่อร่วมขับเคลื่อนโครงการอโศกโมเดล/องค์กรรักษโมเดลของมหาวิทยาลัยศรีนครินทรวิโรฒ	โครงการ	ส่วนงานละไม่น้อยกว่า 1	รองอธิการบดีฝ่ายแผนและยุทธศาสตร์เพื่อสังคม
	KPI3-03 ร้อยละของคนในชุมชนเป้าหมายได้รับการส่งเสริมและสนับสนุนการสร้างสุขภาพที่ดี	ร้อยละ	10	รองอธิการบดีฝ่ายแผนและยุทธศาสตร์เพื่อสังคม
	KPI3-04 ร้อยละของประชากรทุกช่วงวัยในชุมชนเป้าหมาย มีความรอบรู้และ/หรือนำองค์ความรู้ด้านสุขภาพองค์กรรวมไปประยุกต์ใช้	ร้อยละ	10	รองอธิการบดีฝ่ายแผนและยุทธศาสตร์เพื่อสังคม

ผู้กำกับและรับผิดชอบการขับเคลื่อนยุทธศาสตร์ : รองอธิการบดีฝ่ายแผนและยุทธศาสตร์เพื่อสังคม

กลยุทธ์	แผนงาน/โครงการ/กิจกรรม	งบประมาณ (บาท)	ระยะเวลา ดำเนินการ	ผู้รับผิดชอบ
ส่งเสริมและพัฒนางานด้านพันธกิจสัมพันธ์เพื่อสังคม	P3-01 แผนงาน/โครงการ/กิจกรรมที่เกี่ยวกับการบริการวิชาการเพื่อสังคมและโครงการทำนุบำรุงศิลปวัฒนธรรมที่สอดคล้องกับยุทธศาสตร์ชาติและ/หรือเป้าหมายการพัฒนาที่ยั่งยืน (SDGs) ตามหลัก University Social Engagement	14,363,390	ตุลาคม 2566 - กันยายน 2567	1. หัวหน้าส่วนงานที่มีภารกิจหลักด้านการผลิตบัณฑิต 2. หัวหน้าส่วนงานที่เกี่ยวข้อง*
	P3-02 แผนงาน/โครงการ/กิจกรรมเกี่ยวกับการส่งเสริมสุขภาวะองค์กร (กาย/ใจ/ปัญญา/สังคม) ตามแผนแม่บทมหาวิทยาลัยเพื่อสังคม	355,000	ตุลาคม 2566 - สิงหาคม 2567	1. หัวหน้าส่วนงานที่มีภารกิจหลักด้านการผลิตบัณฑิต 2. หัวหน้าส่วนงานที่เกี่ยวข้อง*
1. ส่งเสริมและสนับสนุนการสร้างสุขภาวะที่ดีของคนในชุมชน 2. ส่งเสริมการจัดกิจกรรมการสร้างภูมิคุ้มกันให้มีสุขภาวะทางกายและสุขภาวะทางใจที่แข็งแรง	P3-03 แผนงาน/โครงการ/กิจกรรมเกี่ยวกับการเสริมสร้างสุขภาวะทางกายของคนในชุมชน	2,880,675	ตุลาคม 2566 - กันยายน 2567	1. หัวหน้าส่วนงานที่มีภารกิจหลักด้านการผลิตบัณฑิต 2. หัวหน้าส่วนงานที่เกี่ยวข้อง*
	P3-04 แผนงาน/โครงการ/กิจกรรมเกี่ยวกับการดูแลสุขภาวะทางใจและการบริการให้คำปรึกษาปัญหาด้านสุขภาวะทางใจ	103,300	มกราคม 2566 - กรกฎาคม 2567	1. หัวหน้าส่วนงานที่มีภารกิจหลักด้านการผลิตบัณฑิต 2. หัวหน้าส่วนงานที่เกี่ยวข้อง*
	P3-05 แผนงาน/โครงการ/กิจกรรมเกี่ยวกับการพัฒนาโครงสร้างพื้นฐาน อุปกรณ์ สถานที่ และสิ่งอำนวยความสะดวกเพื่อการออกกำลังกาย การเล่นกีฬา และนันทนาการสำหรับคนทุกช่วงวัยในชุมชน	18,900	ตุลาคม 2566 - กุมภาพันธ์ 2567	1. หัวหน้าส่วนงานที่มีภารกิจหลักด้านการผลิตบัณฑิต 2. หัวหน้าส่วนงานที่เกี่ยวข้อง*
1. ส่งเสริมการพัฒนาและเพิ่มศักยภาพเด็กและเยาวชนตามความถนัด และความสามารถของพหุปัญญา 9 ด้าน มีทักษะที่จำเป็นในศตวรรษที่ 21 และมีความรอบรู้ด้านสุขภาวะองค์กร 2. ส่งเสริมองค์ความรู้ด้านอาชีพและพัฒนาศักยภาพผู้ประกอบการในชุมชนเป้าหมาย 3. ส่งเสริมการให้องค์ความรู้ทักษะการดำรงชีวิตของผู้สูงอายุให้สามารถพึ่งพาตนเองได้ทางเศรษฐกิจ และร่วมเป็นพลังสำคัญต่อการพัฒนาเศรษฐกิจชุมชน	P3-06 แผนงาน/โครงการ/กิจกรรมเกี่ยวกับการพัฒนาและเพิ่มศักยภาพเด็กและเยาวชนตามความถนัดและความสามารถของพหุปัญญา 9 ด้าน มีทักษะที่จำเป็นในศตวรรษที่ 21 และมีความรอบรู้ด้านสุขภาวะองค์กร	1,59,000	ตุลาคม 2566 - มกราคม 2567	1. หัวหน้าส่วนงานที่มีภารกิจหลักด้านการผลิตบัณฑิต 2. หัวหน้าส่วนงานที่เกี่ยวข้อง*
	P3-07 แผนงาน/โครงการ/กิจกรรมเกี่ยวกับการส่งเสริมให้วัยแรงงานในชุมชนเป้าหมายมีความรู้และทักษะในการประกอบอาชีพ และศักยภาพผู้ประกอบการ (บริหารธุรกิจ การเงินบัญชีและการตลาด)	800,000	ตุลาคม 2566 - กันยายน 2567	1. หัวหน้าส่วนงานที่มีภารกิจหลักด้านการผลิตบัณฑิต 2. หัวหน้าส่วนงานที่เกี่ยวข้อง*
	P3-08 แผนงาน/โครงการ/กิจกรรมเกี่ยวกับการเสริมสร้างให้ผู้สูงอายุในชุมชนเป้าหมายมีองค์ความรู้ด้านอาชีพ ทักษะการดำรงชีวิต และการเป็นพลังสำคัญของชุมชน	400,000	กุมภาพันธ์ 2566 - กรกฎาคม 2567	1. หัวหน้าส่วนงานที่มีภารกิจหลักด้านการผลิตบัณฑิต 2. หัวหน้าส่วนงานที่เกี่ยวข้อง*

ยุทธศาสตร์ที่ 3 พันธกิจสัมพันธ์เพื่อสังคม

เป้าประสงค์	ตัวชี้วัด	หน่วยนับ	เป้าหมาย	ผู้รายงานผลตัวชี้วัด
ประเด็นที่ 1 การบริการเพื่อสังคมที่สอดคล้องกับยุทธศาสตร์ชาติ นโยบายและแผนที่เกี่ยวข้อง และเป้าหมายการพัฒนาที่ยั่งยืน (Social Services Corresponding with National Strategy, Policy and SDGs)				
1. การบริการเพื่อสังคมที่สอดคล้องกับยุทธศาสตร์ชาติและ/หรือเป้าหมายการพัฒนาที่ยั่งยืน (SDGs)	KPI3-05 จำนวนผลิตภัณฑ์หรือนวัตกรรมที่ได้รับการพัฒนา/ต่อยอด/สร้างมูลค่าเพิ่มจากทุนชุมชน	ผลิตภัณฑ์	10	รองอธิการบดีฝ่ายแผนและยุทธศาสตร์เพื่อสังคม

กลยุทธ์	แผนงาน/โครงการ/กิจกรรม	งบประมาณ (บาท)	ระยะเวลา ดำเนินการ	ผู้รับผิดชอบ
<p>1. ส่งเสริมการพัฒนาผลิตภัณฑ์ชุมชนหรือนวัตกรรม ทั้งในด้านคุณภาพและมาตรฐานการผลิต</p> <p>2. ส่งเสริมการสร้างคุณค่าและมูลค่าเพิ่มให้กับสินค้าและบริการบนฐานของทุนทางวัฒนธรรมและภูมิปัญญาท้องถิ่นและทรัพยากรธรรมชาติที่มีเอกลักษณ์เฉพาะถิ่น</p> <p>3. ส่งเสริมการใช้ทรัพยากรด้านเศรษฐกิจชีวภาพ เศรษฐกิจหมุนเวียน และเศรษฐกิจสีเขียว (BCG) ในชุมชน เพื่อพัฒนาและยกระดับผลิตภัณฑ์สินค้า</p> <p>4. ส่งเสริมการประยุกต์ใช้เทคโนโลยีและนวัตกรรม เพื่อให้เกิดการยกระดับกระบวนการผลิตและสร้างมูลค่าเพิ่ม พัฒนาเศรษฐกิจฐานนวัตกรรมและสร้างความมั่นคงทางอาหารของชุมชน</p> <p>5. ส่งเสริมการพัฒนาและยกระดับการท่องเที่ยวและบริการจากทุนชุมชน</p> <p>6. พัฒนาปัจจัยแวดล้อมให้เอื้อต่อการยกระดับมาตรฐานขีดความสามารถในการแข่งขันด้านการท่องเที่ยวและบริการในทุกมิติ</p>	<p>P3-09 แผนงาน/โครงการ/กิจกรรมเกี่ยวกับการสร้างตราสินค้าชุมชนและบรรจุภัณฑ์ให้มีจุดเด่น</p>	630,000	<p>มกราคม 2566</p> <p>-</p> <p>มิถุนายน 2567</p>	<p>1. หัวหน้าส่วนงานที่มีภารกิจหลักด้านการผลิตบัณฑิต</p> <p>2. หัวหน้าส่วนงานที่เกี่ยวข้อง*</p>
	<p>P3-10 แผนงาน/โครงการ/กิจกรรมเกี่ยวกับการสร้างมูลค่าเพิ่มและต่อยอดภูมิปัญญาท้องถิ่น/ทรัพยากร นวัตกรรมในชุมชน</p>	1,135,400	<p>ตุลาคม 2566</p> <p>-</p> <p>กันยายน 2567</p>	<p>1. หัวหน้าส่วนงานที่มีภารกิจหลักด้านการผลิตบัณฑิต</p> <p>2. หัวหน้าส่วนงานที่เกี่ยวข้อง*</p>
	<p>P3-11 แผนงาน/โครงการ/กิจกรรมเกี่ยวกับการพัฒนาเศรษฐกิจฐานรากโดยใช้ทุนทางทรัพยากร ความหลากหลายทางชีวภาพและวัฒนธรรมชุมชน</p>	1,300,000	<p>พฤศจิกายน 2566</p> <p>-</p> <p>กันยายน 2567</p>	<p>1. หัวหน้าส่วนงานที่มีภารกิจหลักด้านการผลิตบัณฑิต</p> <p>2. หัวหน้าส่วนงานที่เกี่ยวข้อง*</p>
	<p>P3-12 แผนงาน/โครงการ/กิจกรรมเกี่ยวกับการพัฒนาและยกระดับผลิตภัณฑ์สินค้าโดยใช้ทรัพยากรด้านเศรษฐกิจชีวภาพ เศรษฐกิจหมุนเวียน และเศรษฐกิจสีเขียว (BCG) ในชุมชน</p>	500,000	<p>ตุลาคม 2566</p> <p>-</p> <p>มิถุนายน 2567</p>	<p>1. หัวหน้าส่วนงานที่มีภารกิจหลักด้านการผลิตบัณฑิต</p> <p>2. หัวหน้าส่วนงานที่เกี่ยวข้อง*</p>
	<p>P3-13 แผนงาน/โครงการ/กิจกรรมเกี่ยวกับการส่งเสริมและการพัฒนาการท่องเที่ยวและบริการเชิงสร้างสรรค์และวัฒนธรรม/การท่องเที่ยวเชิงธุรกิจ/การท่องเที่ยวเชิงสุขภาพ ความงาม และแพทย์แผนไทย/การท่องเที่ยวสำราญทางน้ำ/พัฒนาระบบนิเวศการท่องเที่ยว</p>	2,050,000	<p>ตุลาคม 2566</p> <p>-</p> <p>กันยายน 2567</p>	<p>1. หัวหน้าส่วนงานที่มีภารกิจหลักด้านการผลิตบัณฑิต</p> <p>2. หัวหน้าส่วนงานที่เกี่ยวข้อง*</p>

ยุทธศาสตร์ที่ 3 พันธกิจสัมพันธ์เพื่อสังคม

เป้าประสงค์	ตัวชี้วัด	หน่วยนับ	เป้าหมาย	ผู้รายงานผลตัวชี้วัด
ประเด็นที่ 2 การบริการเพื่อสังคมแบบบูรณาการ (Integrated Social Services)				
1. การบริการเพื่อสังคมแบบบูรณาการ	KPI3-06 จำนวนโครงการบริการวิชาการเพื่อสังคม และโครงการทำนุบำรุงศิลปวัฒนธรรมที่มีการบูรณาการ ร่วมกับการเรียนการสอน	โครงการ	ส่วนงานละไม่น้อยกว่า 2 (โครงการบริการวิชาการเพื่อสังคม 1 โครงการ, โครงการทำนุบำรุงศิลปวัฒนธรรม 1 โครงการ)	รองอธิการบดีฝ่ายแผนและยุทธศาสตร์เพื่อสังคม
	KPI3-07 จำนวนโครงการบริการวิชาการเพื่อสังคมหรือโครงการทำนุบำรุงศิลปวัฒนธรรมที่มีการบูรณาการ ร่วมกับการวิจัย	โครงการ	ส่วนงานละไม่น้อยกว่า 1	รองอธิการบดีฝ่ายแผนและยุทธศาสตร์เพื่อสังคม
	KPI3-08 จำนวนโครงการบริการวิชาการเพื่อสังคม แบบบูรณาการข้ามศาสตร์	โครงการ	ส่วนงานละไม่น้อยกว่า 1	รองอธิการบดีฝ่ายแผนและยุทธศาสตร์เพื่อสังคม
	KPI3-09 จำนวนเครือข่าย/ความร่วมมือภายนอกมหาวิทยาลัย ด้านพันธกิจสัมพันธ์เพื่อสังคม	เครือข่าย/ความร่วมมือ	ไม่น้อยกว่า 20	รองอธิการบดีฝ่ายแผนและยุทธศาสตร์เพื่อสังคม

* ส่วนงานที่เกี่ยวข้อง หมายถึง ส่วนงานที่มีพันธกิจหลักเกี่ยวข้องกับการจัดการเรียนการสอนและการวิจัย ประกอบด้วย

- สำนักนวัตกรรมการเรียนรู้
- ศูนย์การแพทย์ปัญญานันทภิกขุ ชลประทาน
- สถาบันวัฒนธรรมและศิลปะ
- สถาบันวิจัย พัฒนา และสาธิตการศึกษา และ
- สถาบันวิจัยพฤกษศาสตร์

กลยุทธ์	แผนงาน/โครงการ/กิจกรรม	งบประมาณ (บาท)	ระยะเวลา ดำเนินการ	ผู้รับผิดชอบ
ส่งเสริมการกำหนดนโยบาย บูรณาการการบริการวิชาการ เพื่อสังคมกับการเรียนการสอน และการวิจัย	P3-14 แผนงาน/โครงการ/กิจกรรมเกี่ยวกับ การบูรณาการการบริการวิชาการเพื่อสังคม และการทำนุบำรุงศิลปวัฒนธรรมร่วมกับการ เรียนการสอน	10,782,790	ตุลาคม 2566 - สิงหาคม 2567	หัวหน้าส่วนงานที่มีภารกิจหลัก ด้านการผลิตบัณฑิต
	P3-15 แผนงาน/โครงการ/กิจกรรมเกี่ยวกับ การบูรณาการการบริการวิชาการเพื่อสังคม กับการวิจัย	2,950,600	ตุลาคม 2566 - สิงหาคม 2567	หัวหน้าส่วนงานที่มีภารกิจหลัก ด้านการผลิตบัณฑิต
ส่งเสริมและสนับสนุนการบริการ เพื่อสังคมแบบบูรณาการ ข้ามศาสตร์	P3-16 แผนงาน/โครงการ/กิจกรรมเกี่ยวกับ การจัดให้มีพื้นที่หรือเวทีสำหรับหารือ แลกเปลี่ยน สร้างความร่วมมือระหว่างตัวแทน ศาสตร์ต่าง ๆ ในมหาวิทยาลัยเพื่อกำหนด Theme (แนวทาง/หัวข้อ)แผนงาน โครงการ บริการวิชาการเพื่อสังคมร่วมกัน	188,000	ธันวาคม 2566 - กันยายน 2567	รองอธิการบดีฝ่ายแผน และยุทธศาสตร์เพื่อสังคม
	P3-17 แผนงาน/โครงการ/กิจกรรมเกี่ยวกับ การบูรณาการการบริการวิชาการเพื่อสังคม แบบบูรณาการข้ามศาสตร์	2,935,100	ตุลาคม 2566 - กันยายน 2567	หัวหน้าส่วนงานที่มีภารกิจหลัก ด้านการผลิตบัณฑิต
ส่งเสริมการสร้างและพัฒนา เครือข่าย/ความร่วมมือภายนอก มหาวิทยาลัย ด้านพันธกิจ สัมพันธ์เพื่อสังคม	P3-18 แผนงาน/โครงการ/กิจกรรมเกี่ยวกับ การสร้างและพัฒนาเครือข่าย/ความร่วมมือ ภายนอกมหาวิทยาลัยด้านพันธกิจสัมพันธ์ เพื่อสังคม	3,231,300	ตุลาคม 2566 - กันยายน 2567	1. รองอธิการบดีฝ่ายแผน และยุทธศาสตร์เพื่อสังคม 2. หัวหน้าส่วนงานที่มีภารกิจ หลักด้านการผลิตบัณฑิต 3. หัวหน้าส่วนงานที่เกี่ยวข้อง*

คณะทำงานขับเคลื่อนแผนยุทธศาสตร์ มหาวิทยาลัยศรีนครินทรวิโรฒ 20 ปี

คณะทำงานขับเคลื่อนยุทธศาสตร์ที่ 1 การเป็นผู้นำทางการศึกษา (Educational Leader)

รองอธิการบดีฝ่ายวิชาการ	ประธานกรรมการ
รองอธิการบดีฝ่ายวิเทศสัมพันธ์และสื่อสารองค์กร	รองประธานกรรมการ
รองอธิการบดีฝ่ายพัฒนาศักยภาพนิสิต	กรรมการ
ผู้ช่วยอธิการบดีฝ่ายวิชาการ	กรรมการ
(รองศาสตราจารย์ ดร.จันทนา เมฆสีประหลาด)	
ผู้ช่วยอธิการบดีฝ่ายวิชาการ	กรรมการ
(รองศาสตราจารย์ ดร.เบญจมาศ วงศ์สัตยมนนท์)	
ผู้ช่วยอธิการบดีฝ่ายวิชาการ	กรรมการ
(รองศาสตราจารย์ ดร.นันทธีรัตน์ พิระพันธุ์)	
ผู้ช่วยอธิการบดีฝ่ายวิเทศสัมพันธ์และสื่อสารองค์กร	กรรมการ
(อาจารย์ ดร.ยุคลวัชร ภักดีจักรวิวัฒน์)	
ผู้ช่วยอธิการบดีฝ่ายพัฒนาศักยภาพนิสิต	กรรมการ
(ผู้ช่วยศาสตราจารย์ ดร.สุธีรัตน์ จินพงษ์)	
ผู้ช่วยอธิการบดีฝ่ายพัฒนาศักยภาพนิสิต	กรรมการ
(อาจารย์ วิไลกุล หนูแก้ว)	
ผู้อำนวยการสถาบันยุทธศาสตร์ทางปัญญาและวิจัย	กรรมการ
รองผู้อำนวยการสถาบันยุทธศาสตร์ทางปัญญาและวิจัย	กรรมการ
ผู้อำนวยการส่วนวิเทศสัมพันธ์และสื่อสารองค์กร	กรรมการ
ผู้ช่วยอธิการบดีฝ่ายวิชาการ	กรรมการและเลขานุการ
(ผู้ช่วยศาสตราจารย์ ดร.ณัฐพงษ์ คงประเสริฐ)	

ACTION PLAN
Srinakharinwirot University

2024

คณะทำงานขับเคลื่อนแผนยุทธศาสตร์ มหาวิทยาลัยศรีนครินทรวิโรฒ 20 ปี

คณะทำงานขับเคลื่อนยุทธศาสตร์ที่ 2 การเป็นองค์กรที่มีสมรรถนะสูงและมีธรรมาภิบาล (High Performance and Good Governance Organization)

รองอธิการบดีฝ่ายบริหารและทรัพยากรบุคคล	ประธานกรรมการ
รองอธิการบดีฝ่ายการคลังและทรัพย์สิน	รองประธานกรรมการ
รองอธิการบดีฝ่ายองค์กรสัมพันธ์และพัฒนากายภาพ	กรรมการ
รองอธิการบดีฝ่ายวินัยและกฎหมาย	กรรมการ
ผู้ช่วยอธิการบดีฝ่ายการคลังและทรัพย์สิน	กรรมการ
ผู้ช่วยอธิการบดีฝ่ายองค์กรสัมพันธ์และพัฒนากายภาพ (ผู้ช่วยศาสตราจารย์ พญ.ดุจเดือน สີละมาต)	กรรมการ
ผู้ช่วยอธิการบดีฝ่ายองค์กรสัมพันธ์และพัฒนากายภาพ (ผู้ช่วยศาสตราจารย์ นพ.วรสพล อร่ามรัศมีกุล)	กรรมการ
ผู้ช่วยอธิการบดีฝ่ายองค์กรสัมพันธ์และพัฒนากายภาพ (อาจารย์ ดร.เสกฐา ศาสสนันท์)	กรรมการ
ผู้ช่วยอธิการบดีฝ่ายแผนและยุทธศาสตร์เพื่อสังคม (รองศาสตราจารย์ ดร.ทพ.สรสัณฑ์ รัชสิยานนท์)	กรรมการ
ผู้อำนวยการสำนักคอมพิวเตอร์	กรรมการ
ผู้ช่วยอธิการบดีฝ่ายทรัพยากรบุคคล (รองศาสตราจารย์ ดร.ธีรยุทธ ลีวพรเจริญวงศ์)	กรรมการและเลขานุการ
นางสาวจิตตาภักดิ์ ชะอุ่มผล	กรรมการและผู้ช่วยเลขานุการ

ACTION PLAN
Srinakharinwirot University

2024

คณะทำงานขับเคลื่อนแผนยุทธศาสตร์ มหาวิทยาลัยศรีนครินทรวิโรฒ 20 ปี

คณะทำงานขับเคลื่อนยุทธศาสตร์ที่ 3 พันธกิจสัมพันธ์เพื่อสังคม (Social Engagement)

รองอธิการบดีฝ่ายแผนและยุทธศาสตร์เพื่อสังคม	ประธานกรรมการ
ผู้ช่วยอธิการบดีฝ่ายแผนและยุทธศาสตร์เพื่อสังคม (รองศาสตราจารย์ ดร.ทพ.สรสัณฑ์ รังสิยานนท์)	กรรมการ
ผู้ช่วยอธิการบดีฝ่ายวิชาการ (ผู้ช่วยศาสตราจารย์ ดร.ณัฐพงษ์ คงประเสริฐ)	กรรมการ
ผู้อำนวยการสถาบันวัฒนธรรมและศิลปะ	กรรมการ
ผู้อำนวยการส่วนแผนและยุทธศาสตร์	กรรมการ
ผู้อำนวยการส่วนกิจการเพื่อสังคม	กรรมการ
ผู้ช่วยอธิการบดีฝ่ายแผนและยุทธศาสตร์เพื่อสังคม (ผู้ช่วยศาสตราจารย์ชัยวัชร พรหมจิตติพงศ์)	กรรมการและเลขานุการ
นางสาวสุพิชชา บุญชู	กรรมการและผู้ช่วยเลขานุการ
นายสุรเชษฐ์ กันทิชาพิพัฒน์	กรรมการและผู้ช่วยเลขานุการ

ACTION PLAN
Srinakharinwirot University

2024



มหาวิทยาลัยศรีนครินทรวิโรฒ

มหาวิทยาลัยแห่งการเรียนรู้เพื่อสังคม

ยุทธศาสตร์ที่ 1

การเป็นผู้นำ
ทางการศึกษา
(Educational Leader)

ยุทธศาสตร์ที่ 2

การเป็นองค์กร
ที่มีสมรรถนะสูง
และมีธรรมาภิบาล
(High Performance
and Good Governance
Organization)

ยุทธศาสตร์ที่ 3

พันธกิจสัมพันธ์
เพื่อสังคม
(Social Engagement)

จัดทำโดย

งานวิเคราะห์และประสานงานแผน ส่วนแผนและยุทธศาสตร์
สำนักงานอธิการบดี มหาวิทยาลัยศรีนครินทรวิโรฒ

Learning University for Society

SWU

ACTION PLAN

2024

ภาคผนวกของแผนปฏิบัติการมหาวิทยาลัยศรีนครินทรวิโรฒ ประจำปีงบประมาณ พ.ศ.2567

ยุทธศาสตร์ที่ 1 การเป็นผู้นำทางการศึกษา (Educational Leader) 54 แผนงาน/โครงการ/กิจกรรม

ที่	แผนงาน/โครงการ/กิจกรรม	ผลผลิตของแต่ละแผนงาน/โครงการ/กิจกรรม
1	P1-01 แผนงาน/โครงการ/กิจกรรมเกี่ยวกับการพัฒนาหลักสูตรนานาชาติ	จำนวนหลักสูตรนานาชาติ
2	P1-02 แผนงาน/โครงการ/กิจกรรมเกี่ยวกับการพัฒนาหลักสูตรร่วมกับสถานประกอบการ/หน่วยงาน	จำนวนหลักสูตรที่มีการดำเนินการพัฒนาหลักสูตรร่วมกับสถานประกอบการ/หน่วยงาน
3	P1-03 แผนงาน/โครงการ/กิจกรรมเกี่ยวกับการส่งเสริมการปฏิบัติสหกิจศึกษาและการศึกษาเชิงบูรณาการกับการทำงาน	
4	P1-04 แผนงาน/โครงการ/กิจกรรมเกี่ยวกับการพัฒนาคณาจารย์ในเทศสหกิจศึกษา และการศึกษาเชิงบูรณาการกับการทำงาน	
5	P1-05 แผนงาน/โครงการ/กิจกรรมเกี่ยวกับการประเมินผลลัพธ์การเรียนรู้การปฏิบัติสหกิจศึกษาและการศึกษาเชิงบูรณาการกับการทำงาน	
6	P1-06 แผนงาน/โครงการ/กิจกรรมเกี่ยวกับการพัฒนาหลักสูตรให้ได้รับการรับรองตามเกณฑ์มาตรฐานระดับนานาชาติ	
7	P1-07 แผนงาน/โครงการ/กิจกรรมเกี่ยวกับการเตรียมความพร้อมหลักสูตรเพื่อรับการประเมินระดับนานาชาติ ตามเกณฑ์ AUNQA/ABET	
8	P1-08 แผนงาน/โครงการ/กิจกรรมเกี่ยวกับการประเมิน Pre-assessment เพื่อขอรับรองหลักสูตรตามเกณฑ์มาตรฐาน AUNQA อาเซียน	
9	P1-09 แผนงาน/โครงการ/กิจกรรมเกี่ยวกับการประเมินเพื่อขอรับรองหลักสูตรตามเกณฑ์มาตรฐาน AUNQA อาเซียน	
10	P1-10 แผนงาน/โครงการ/กิจกรรมเกี่ยวกับการพัฒนาหลักสูตรอบรมระยะสั้น (Short Course) เพื่อรองรับการเรียนรู้ตลอดชีวิต (Reskill/Up-skill)	จำนวนหลักสูตรอบรมระยะสั้นในรูปแบบของโมดูลเพื่อรองรับ Reskill/Up-skill

ที่	แผนงาน/โครงการ/กิจกรรม	ผลผลิตของแต่ละแผนงาน/โครงการ/กิจกรรม
11	P1-11 แผนงาน/โครงการ/กิจกรรมเกี่ยวกับการพัฒนา หลักสูตรออนไลน์เต็มรูปแบบ (แบบให้ปริญญา)	จำนวนหลักสูตรออนไลน์ (แบบให้ปริญญา)
12	P1-12 โครงการพัฒนาระบบสารสนเทศเพื่อรองรับ การจัดทำหลักสูตรออนไลน์	
13	P1-13 แผนงาน/โครงการ/กิจกรรมเกี่ยวกับการพัฒนา หลักสูตรให้ตอบสนองต่อความต้องการของผู้ใช้บัณฑิต ด้านการจ้างงานและกิจกรรมส่งเสริมภาวะการมีงานทำ	ร้อยละของบัณฑิตที่ได้งานทำหรือประกอบอาชีพ ภายใน 1 ปี
14	P1-14 แผนงาน/โครงการ/กิจกรรมเกี่ยวกับการพัฒนา หลักสูตรให้ตอบสนองต่อความต้องการของผู้ใช้บัณฑิต ด้านความพึงพอใจ	คะแนนความพึงพอใจของผู้ใช้บัณฑิต
15	P1-15 แผนงาน/โครงการ/กิจกรรมเกี่ยวกับการพัฒนา อาจารย์สู่ความเป็นเลิศด้านการสอน (SWU-BEST)	จำนวนอาจารย์ที่ได้รับรางวัลด้านการเรียนการสอน จากหน่วยงานภายนอกมหาวิทยาลัย
16	P1-16 แผนงาน/โครงการ/กิจกรรมเกี่ยวกับการส่งเสริม อาจารย์ให้ได้รับการรับรองตามกรอบมาตรฐานของส หราชอาณาจักร (UKPSF)	จำนวนอาจารย์ที่ได้รับรองตามกรอบมาตรฐานของส หราชอาณาจักร (UKPSF)
17	P1-17 แผนงาน/โครงการ/กิจกรรมเกี่ยวกับ การแลกเปลี่ยนการจัดการเรียนรู้และ/หรือ การพัฒนาวิชาชีพอาจารย์ในระดับอุดมศึกษา	จำนวน MOU/กิจกรรมวิชาการระหว่างสถาบัน
18	P1-18 แผนงาน/โครงการ/กิจกรรมเกี่ยวกับ การผลักดันงานวิจัยที่เกิดจากความร่วมมือ กับสถาบันในต่างประเทศ	<ul style="list-style-type: none"> ● จำนวนผลงานตีพิมพ์งานวิจัยในวารสารวิชาการ ระดับนานาชาติที่อยู่บนฐานข้อมูล Scopus** ● สัดส่วนของบทความตีพิมพ์ในวารสารระดับ นานาชาติฐานข้อมูล Scopus ระดับ Q1**
19	P1-19 แผนงาน/โครงการ/กิจกรรมเกี่ยวกับการผลักดัน การเผยแพร่ผลงานวิจัยด้านสังคมศาสตร์ มนุษยศาสตร์ ในวารสารระดับนานาชาติ	
20	P1-20 แผนงาน/โครงการ/กิจกรรมเกี่ยวกับการพัฒนา ระบบสนับสนุนการวิจัยและศักยภาพนักวิจัย ด้านการเผยแพร่ผลงานในวารสารระดับนานาชาติ	
21	P1-21 แผนงาน/โครงการ/กิจกรรมเกี่ยวกับการจัดสรร งบประมาณสนับสนุนทุนวิจัยประเภท Research Global Challenge	
22	P1-22 แผนงาน/โครงการ/กิจกรรมเกี่ยวกับ การผลักดันงานวิจัยให้สอดคล้องกับ SDGs	จำนวนบทความตีพิมพ์ในวารสารระดับนานาชาติ ฐานข้อมูล Scopus ที่สนับสนุน SDGs**

ที่	แผนงาน/โครงการ/กิจกรรม	ผลผลิตของแต่ละแผนงาน/โครงการ/กิจกรรม
23	P1-23 แผนงาน/โครงการ/กิจกรรมเกี่ยวกับการสร้างระบบสนับสนุนการพัฒนาผลงานวิจัย งานสร้างสรรค์ และนวัตกรรม เชิงพาณิชย์ เพื่อ	จำนวนผลงานวิจัย งานสร้างสรรค์ และนวัตกรรม ที่นำไปใช้ประโยชน์ในเชิงนโยบายและประยุกต์ใช้ในการพัฒนาประเทศด้านเศรษฐกิจและสังคมอย่างเป็นรูปธรรม เช่น การถ่ายทอดเทคโนโลยีไปยังหน่วยงานภาครัฐ และเอกชนในระดับชาติและนานาชาติโดยก่อให้เกิดผลกระทบทางเศรษฐกิจและสังคม**
24	ยกระดับเศรษฐกิจของประเทศ และพัฒนาประเทศด้านต่าง ๆ	
24	P1-24 แผนงาน/โครงการ/กิจกรรมเกี่ยวกับการสังเคราะห์องค์ความรู้จากงานวิจัย ให้เกิดเป็นปัญญาเพื่อประโยชน์ต่อการพัฒนาของสังคมและประเทศ	
25	P1-25 แผนงาน/โครงการ/กิจกรรมเกี่ยวกับความร่วมมือระดับนานาชาติ	จำนวนโครงการ/กิจกรรม ความร่วมมือระดับนานาชาติ
26	P1-26 แผนงาน/โครงการ/กิจกรรมเกี่ยวกับความร่วมมือระดับนานาชาติ ด้านการแลกเปลี่ยนนิสิต	<ul style="list-style-type: none"> ● Outbound-จำนวนนิสิตจาก มศว ที่ไปศึกษาแลกเปลี่ยน/อบรม/วิจัยในต่างประเทศ ● Inbound-จำนวนนิสิต จากสถาบันต่างประเทศที่เข้ามาศึกษาแลกเปลี่ยน/อบรม/วิจัยที่ มศว
27	P1-27 แผนงาน/โครงการ/กิจกรรมเกี่ยวกับการพัฒนาศักยภาพด้านภาษาและประสบการณ์ในต่างประเทศ ให้กับนิสิต	
28	P1-28 แผนงาน/โครงการ/กิจกรรมเกี่ยวกับส่งเสริมให้เกิดการประชาสัมพันธ์ภาพลักษณ์เชิงรุกในระดับนานาชาติ	
29	P1-29 แผนงาน/โครงการ/กิจกรรมเกี่ยวกับการส่งเสริมการรับอาจารย์ชาวต่างชาติ	จำนวนอาจารย์ประจำชาวต่างชาติที่ปฏิบัติงานในมศว
30	P1-30 แผนงาน/โครงการ/กิจกรรมเกี่ยวกับการส่งเสริม พัฒนา และประชาสัมพันธ์หลักสูตรสำหรับกลุ่มเป้าหมายชาวต่างชาติ	จำนวนนิสิตชาวต่างชาติที่เข้าเรียนเต็มหลักสูตรในมศว (Degree-Seeking Students)
31	P1-31 แผนงาน/โครงการ/กิจกรรมเกี่ยวกับการส่งเสริมการพัฒนาอัตลักษณ์นิสิต มศว ให้มีคุณลักษณะที่พึงประสงค์ (SWU DNA) ครอบคลุม 7 Competency และสมรรถนะที่จำเป็นในศตวรรษที่ 21 (SWU SMART STUDENTS)	ร้อยละของนิสิตที่เข้ารับการพัฒนสมรรถนะ (Components Literacy) ทั้ง 7 ด้าน

ที่	แผนงาน/โครงการ/กิจกรรม	ผลผลิตของแต่ละแผนงาน/โครงการ/กิจกรรม
32	P1-32 แผนงาน/โครงการ/กิจกรรมเกี่ยวกับระบบสารสนเทศขั้นที่กผลการพัฒนานิสิต (ด้านอัตลักษณ์ นิสิต มศว มีคุณลักษณะที่พึงประสงค์ และสมรรถนะที่จำเป็นในศตวรรษที่ 21(SWU SMART STUDENTS))	ระดับคะแนนการประเมินตนเองของนิสิตในด้านการพัฒนาสมรรถนะ (Components Literacy) ทั้ง 7 ด้าน ที่จำเป็นในศตวรรษที่ 21 (SWU SMART STUDENTS)
33	P1-33 แผนงาน/โครงการ/กิจกรรมเกี่ยวกับการสนับสนุนและส่งเสริมให้องค์กรนิสิตมีความเข้มแข็ง มีภาวะผู้นำ และมีส่วนร่วมในการพัฒนามหาวิทยาลัย	
34	P1-34 แผนงาน/โครงการ/กิจกรรมเกี่ยวกับการสนับสนุนและเสริมสร้างนิสิตจิตอาสา และส่งเสริมให้นิสิตบูรณาการองค์ความรู้สู่การบำเพ็ญสาธารณประโยชน์แก่สังคม	
35	P1-35 แผนงาน/โครงการ/กิจกรรมเกี่ยวกับการจัดตั้งศูนย์พัฒนาศักยภาพนิสิตสู่สากล (SWU International Hub)	
36	P1-36 แผนงาน/โครงการ/กิจกรรมเกี่ยวกับหน่วยงานทั้งภาครัฐ/ภาคเอกชนที่ร่วมกิจกรรมแนะแนว/การประกอบอาชีพของนิสิต	
37	P1-37 แผนงาน/โครงการ/กิจกรรมเกี่ยวกับการเตรียมความพร้อม/แนะแนว/การประกอบอาชีพสำหรับนิสิต	
38	P1-38 แผนงาน/โครงการ/กิจกรรมเกี่ยวกับการสนับสนุนให้นิสิตเข้าร่วมประกวด/นำเสนองาน/แข่งขันศักยภาพทางวิชาการและวิชาชีพในเวทีระดับชาติและนานาชาติ	
39	P1-39 แผนงาน/โครงการ/กิจกรรมเกี่ยวกับการสนับสนุนให้นิสิตเข้าร่วมประกวด/นำเสนองาน/แข่งขันศักยภาพทางด้านศิลปวัฒนธรรม	
40	P1-40 แผนงาน/โครงการ/กิจกรรมเกี่ยวกับการบูรณาการความร่วมมือกับหน่วยงานในมหาวิทยาลัยและหน่วยงานภาครัฐ ภาคเอกชน เพื่อยกระดับกิจกรรมพัฒนาศักยภาพนิสิต สู่ความเป็นเลิศด้านนวัตกรรม Start up และการสร้างธุรกิจ	จำนวนนวัตกรรม/Start up ของนิสิตที่เกิดขึ้น

ที่	แผนงาน/โครงการ/กิจกรรม	ผลผลิตของแต่ละแผนงาน/โครงการ/กิจกรรม
41	P1-41 แผนงาน/โครงการ/กิจกรรมเกี่ยวกับการพัฒนา ศักยภาพด้านความตระหนักรู้คุณค่าภูมิปัญญา และ ศิลปวัฒนธรรมไทย พร้อมทั้งการเรียนรู้ ข้ามวัฒนธรรมสำหรับนิสิตชาวไทยและชาวต่างชาติ	จำนวนกิจกรรมด้านความตระหนักรู้คุณค่า ภูมิปัญญา ศิลปวัฒนธรรมไทยและการเรียนรู้ข้ามวัฒนธรรม สำหรับนิสิต
42	P1-42 แผนงาน/โครงการ/กิจกรรมเกี่ยวกับการ พัฒนาระบบการจัดการหอพักและปรับปรุงหอพัก นิสิตมหาวิทยาลัย ให้มีความเหมาะสมเพียงพอ และจัด สิ่งอำนวยความสะดวกในหอพัก เพื่อเสริมสร้างสุขภาวะและคุณภาพชีวิตที่ดีให้กับนิสิต	ความพึงพอใจของนิสิตที่มีต่อสวัสดิการนิสิต/หอพัก มหาวิทยาลัย/SWU Happy Place
43	P1-43 แผนงาน/โครงการ/กิจกรรมเกี่ยวกับการจัดการ พื้นที่ภายในส่วนงาน เพื่อส่งเสริมการพัฒนาสุขภาวะ สำหรับนิสิต SWU Happy Place/SWU Co-Working Space	
44	P1-44 แผนงาน/โครงการ/กิจกรรมเกี่ยวกับการ สร้างเครือข่ายส่งเสริมสุขภาพจิตสำหรับนิสิต โดยความร่วมมือกับหน่วยงานทั้งภายในและภายนอก มหาวิทยาลัย	ร้อยละของนิสิตที่มีสุขภาวะทางใจที่ดี (SWU Smile)
45	P1-45 แผนงาน/โครงการ/กิจกรรมเกี่ยวกับการส่งเสริม สุขภาพจิต โดยผู้เชี่ยวชาญจากภายในและภายนอก มหาวิทยาลัย เพื่อส่งเสริมด้านการปรับตัว การจัดการความเครียด และการใช้เวลาว่าง ให้เกิดประโยชน์	
46	P1-46 แผนงาน/โครงการ/กิจกรรมเกี่ยวกับการพัฒนา และสร้างเครือข่ายอาจารย์ บุคลากร และนิสิตของแต่ละ ส่วนงานให้มีทักษะการให้คำปรึกษาและคัดกรอง สุขภาพจิตเบื้องต้น เพื่อร่วมพัฒนาสุขภาวะนิสิต	
47	P1-47 แผนงาน/โครงการ/กิจกรรมเกี่ยวกับการพัฒนา ระบบการให้คำปรึกษา การคัดกรอง การกำกับติดตาม และการให้ความช่วยเหลือนิสิตที่มีความต้องการการ ดูแลทางสุขภาพจิต	
48	P1-48 แผนงาน/โครงการ/กิจกรรมเกี่ยวกับการส่งเสริม สุขภาพกายสำหรับนิสิต SWU Health Balance	

ที่	แผนงาน/โครงการ/กิจกรรม	ผลผลิตของแต่ละแผนงาน/โครงการ/กิจกรรม
49	P1-49 แผนงาน/โครงการ/กิจกรรมเกี่ยวกับการพัฒนาระบบการดูแลและการพัฒนาศักยภาพนิสิตที่มีความต้องการพิเศษให้เรียนรู้และใช้ชีวิตในมหาวิทยาลัยอย่างมีความสุข (SWU DSS Center)	ระดับความพึงพอใจของนิสิตที่มีความต้องการพิเศษ (นิสิตพิการ) ต่อการดูแล/ช่วยเหลือของ SWU DSS Center
50	P1-50 แผนงาน/โครงการ/กิจกรรมเกี่ยวกับการจัดระบบการให้คำปรึกษา แนวทางการช่วยเหลือทางด้านการเงิน สวัสดิการ และทุนการศึกษา เพื่อสนับสนุนให้นิสิตมีความพร้อมในการศึกษาและใช้ชีวิตในมหาวิทยาลัยได้อย่างมีความสุข	ร้อยละของจำนวนนิสิตที่ได้รับการช่วยเหลือและตรงตามเกณฑ์ทางด้านการเงินสวัสดิการ อาหาร และทุนการศึกษา
51	P1-51 แผนงาน/โครงการ/กิจกรรมเกี่ยวกับการส่งเสริมให้ศิษย์เก่าได้รับการพัฒนาทางด้านวิชาการและวิชาชีพ SWU ADP (Upskill/Reskill/New Skill)	จำนวนศิษย์เก่าที่เข้าร่วมกิจกรรมพัฒนาศักยภาพทางวิชาการและวิชาชีพ SWU ADP (Upskill/Reskill/New skill)
52	P1-52 แผนงาน/โครงการ/กิจกรรมเกี่ยวกับการพัฒนาระบบการสื่อสารประชาสัมพันธ์ข้อมูลข่าวสารให้กับศิษย์เก่า ให้มีช่องทางหลากหลายและมีประสิทธิภาพ	จำนวนศิษย์เก่าที่มีส่วนร่วมในการพัฒนานิสิตปัจจุบันและมหาวิทยาลัยในด้านการเงิน ด้านวิชาการ ด้านสิ่งสนับสนุน
53	P1-53 แผนงาน/โครงการ/กิจกรรมเกี่ยวกับการส่งเสริมสัมพันธ์ภาพอันดีระหว่างศิษย์เก่ากับมหาวิทยาลัย ตลอดจนมีส่วนร่วมในการพัฒนานิสิตปัจจุบันและมหาวิทยาลัย	
54	P1-54 แผนงาน/โครงการ/กิจกรรมเกี่ยวกับการยกย่องและมอบรางวัลให้กับศิษย์เก่าที่ทำประโยชน์และสร้างชื่อเสียง	จำนวนศิษย์เก่าที่ได้รับรางวัล/การประกาศเชิดชูเกียรติระดับชาติและนานาชาติ

ยุทธศาสตร์ที่ 2 การเป็นองค์กรที่มีสมรรถนะสูงและมีธรรมาภิบาล (High Performance and Good Governance Organization) 21 แผนงาน/โครงการ/กิจกรรม

ที่	แผนงาน/โครงการ/กิจกรรม	ผลผลิตของแต่ละแผนงาน/โครงการ/กิจกรรม
1	P2-01 แผนงาน/โครงการ/กิจกรรมเกี่ยวกับการมีคณะกรรมการส่งเสริมและขับเคลื่อนคุณธรรมและความโปร่งใส ในการดำเนินงานของมหาวิทยาลัยศรีนครินทรวิโรฒ	ผลการประเมินคุณธรรมและความโปร่งใสในการดำเนินงานของมหาวิทยาลัย ตามเกณฑ์สำนักงานคณะกรรมการป้องกันและปราบปรามการทุจริต
2	P2-02 แผนงาน/โครงการ/กิจกรรมเกี่ยวกับการจัดทำแผนปฏิบัติการป้องกันและปราบปรามการทุจริตของมหาวิทยาลัยศรีนครินทรวิโรฒ	
3	P2-03 แผนงาน/โครงการ/กิจกรรมเกี่ยวกับการรณรงค์กำกับ ติดตามการดำเนินงานของส่วนงานตามหลักธรรมาภิบาล	
4	P2-04 แผนงาน/โครงการ/กิจกรรมเกี่ยวกับการมีคณะทำงานเพื่อส่งเสริมและขับเคลื่อนองค์กรสู่ความเป็นเลิศ	ผลการประเมินการพัฒนาคุณภาพการดำเนินงานของมหาวิทยาลัย
5	P2-05 แผนงาน/โครงการ/กิจกรรมเกี่ยวกับการจัดทำแผนการขับเคลื่อนองค์กรสู่ความเป็นเลิศ ตามเป้าหมายที่กำหนด	
6	P2-06 แผนงาน/โครงการ/กิจกรรมเกี่ยวกับการกำกับ ติดตามการดำเนินงานของส่วนงานตามแผนการขับเคลื่อนองค์กรสู่ความเป็นเลิศ	
7	P2-07 แผนงาน/โครงการ/กิจกรรมเกี่ยวกับการกำกับ ติดตามการดำเนินงานตามแผนปฏิบัติการประจำปี เพื่อส่งเสริมและขับเคลื่อนแผนกลยุทธ์การเงินในการเพิ่มรายได้ และลดรายจ่าย	ร้อยละของรายได้ที่สูงกว่ารายจ่าย
8	P2-08 แผนงาน/โครงการ/กิจกรรมเกี่ยวกับการกำกับ ติดตามความผิดพลาดทางการเงินจนเกิดความเสียหายต่อมหาวิทยาลัย	จำนวนครั้งของความผิดพลาดทางการเงินจนเกิดความเสียหายต่อมหาวิทยาลัย

ที่	แผนงาน/โครงการ/กิจกรรม	ผลผลิตของแต่ละแผนงาน/โครงการ/กิจกรรม
9	P2-09 แผนงาน/โครงการ/กิจกรรมเกี่ยวกับการมี คณะกรรมการส่งเสริมและขับเคลื่อนแผนแม่บท ทรัพยากรบุคคล	อัตราส่วนของรายรับต่อค่าใช้จ่ายด้านบุคลากร
10	P2-10 แผนงาน/โครงการ/กิจกรรมเกี่ยวกับการจัดทำ แผนการดำเนินงานประจำปี	
11	P2-11 แผนงาน/โครงการ/กิจกรรมเกี่ยวกับการกำกับ ติดตามการดำเนินงานตามแผนแม่บททรัพยากรบุคคล	
12	P2-12 แผนงาน/โครงการ/กิจกรรมเกี่ยวกับการส่งเสริม ความผูกพันแก่บุคลากรในด้านต่าง ๆ เช่น งานปีใหม่ งานกีฬาเชื่อมความสัมพันธ์ เป็นต้น	ร้อยละของส่วนงานที่มีคะแนนระดับความผูกพันของ บุคลากรเฉลี่ยมากกว่า 4.0 คะแนนขึ้นไป จากแบบ ประเมินความผูกพันของมหาวิทยาลัย
13	P2-13 แผนงาน/โครงการ/กิจกรรมเกี่ยวกับการยกย่อง เชิดชู บุคลากรดีเด่น บุคลากรตัวอย่างที่มีผลการ ปฏิบัติงานที่ดี	
14	P2-14 แผนงาน/โครงการ/กิจกรรมเกี่ยวกับการ กำหนดระบบและกลไกการดำเนินงานเพื่อให้เกิดการ เปลี่ยนผ่านสู่วัฒนธรรมดิจิทัล	ระดับความพร้อมสู่การเป็นมหาวิทยาลัยอัจฉริยะ (Smart University)
15	P2-15 แผนงาน/โครงการ/กิจกรรมเกี่ยวกับการพัฒนา ระบบสารสนเทศเพื่อการบริหารและตัดสินใจ	
16	P2-16 แผนงาน/โครงการ/กิจกรรมเกี่ยวกับการกำหนด มาตรฐานการเชื่อมต่อเครือข่าย	
17	P2-17 แผนงาน/โครงการ/กิจกรรมเกี่ยวกับการพัฒนา จัดทำมาตรฐานความปลอดภัยอาชีวอนามัยในที่ทำงาน และนำมาปฏิบัติจริง	อุบัติการณ์ในการเกิดการบาดเจ็บสาหัส ทุพพลภาพ หรือเสียชีวิต ของบุคลากรหรือนิสิตจากความบกพร่อง เกี่ยวกับมาตรฐานด้านความปลอดภัย
18	P2-18 แผนงาน/โครงการ/กิจกรรมเกี่ยวกับการพัฒนา จัดทำแผนเผชิญเหตุไฟไหม้และเส้นทางอพยพหนีไฟ ประจำอาคาร	มหาวิทยาลัยมีมาตรการป้องกันอัคคีภัย พร้อมเส้นทาง การอพยพหนีไฟประจำอาคาร
19	P2-19 แผนงาน/โครงการ/กิจกรรมเกี่ยวกับการมี คณะทำงานเครือข่ายสื่อสารองค์กร	จำนวนช่องทางการสื่อสารองค์กร ที่สามารถสื่อสารไป ยังกลุ่มผู้รับสารภายในและภายนอกมหาวิทยาลัย*
20	P2-20 แผนงาน/โครงการ/กิจกรรมเกี่ยวกับการจัดทำ แผนการดำเนินงานด้านสื่อสารองค์กรประจำปี	จำนวนผู้ติดตามที่เพิ่มขึ้นในช่องทางการสื่อสารภายใน องค์กรที่สามารถวัดจำนวนผู้ติดตามได้*

ที่	แผนงาน/โครงการ/กิจกรรม	ผลผลิตของแต่ละแผนงาน/โครงการ/กิจกรรม
21	P2-21 แผนงาน/โครงการ/กิจกรรมเกี่ยวกับการกำกับติดตามการดำเนินงานตามแผนสื่อสารองค์กร	จำนวนผู้ติดตามที่เพิ่มขึ้นในช่องทางการสื่อสารภายนอกองค์กร ที่สามารถวัดจำนวนผู้ติดตามได้*

ยุทธศาสตร์ที่ 3 พันธกิจสัมพันธ์เพื่อสังคม (Social Engagement) 18 แผนงาน/โครงการ/กิจกรรม

ที่	แผนงาน/โครงการ/กิจกรรม	ผลผลิตของแต่ละแผนงาน/โครงการ/กิจกรรม
1	P3-01 แผนงาน/โครงการ/กิจกรรมที่เกี่ยวกับการบริการวิชาการเพื่อสังคมและโครงการทำนุบำรุงศิลปวัฒนธรรมที่สอดคล้องกับยุทธศาสตร์ชาติและ/หรือเป้าหมายการพัฒนาที่ยั่งยืน (SDGs) ตามหลัก University Social Engagement	จำนวนโครงการบริการวิชาการเพื่อสังคมและโครงการทำนุบำรุงศิลปวัฒนธรรมที่สอดคล้องกับยุทธศาสตร์ชาติและ/หรือเป้าหมายการพัฒนาที่ยั่งยืน (SDGs) ตามหลัก University Social Engagement
2	P3-02 แผนงาน/โครงการ/กิจกรรมเกี่ยวกับการส่งเสริมสุขภาวะองค์กรรวม (กาย/ใจ/ปัญญา/สังคม) ตามแผนแม่บทมหาวิทยาลัยเพื่อสังคม	จำนวนโครงการส่งเสริมสุขภาวะองค์กรรวม (กาย/ใจ/ปัญญา/สังคม) ที่ส่วนงานดำเนินการเพื่อร่วมขับเคลื่อนโครงการอโตคโมเดล/องค์กรฯโมเดลของมหาวิทยาลัยศรีนครินทรวิโรฒ
3	P3-03 แผนงาน/โครงการ/กิจกรรมเกี่ยวกับการเสริมสร้างสุขภาวะทางกายของคนในชุมชน	ร้อยละของคนในชุมชนเป้าหมายได้รับการส่งเสริมและสนับสนุนการสร้างสุขภาวะที่ดี
4	P3-04 แผนงาน/โครงการ/กิจกรรมเกี่ยวกับการดูแลสุขภาวะทางใจและการบริการให้คำปรึกษาปัญหาด้านสุขภาวะทางใจ	
5	P3-05 แผนงาน/โครงการ/กิจกรรมเกี่ยวกับการพัฒนาโครงสร้างพื้นฐาน อุปกรณ์ สถานที่ และสิ่งอำนวยความสะดวกเพื่อการออกกำลังกาย การเล่นกีฬา และนันทนาการสำหรับคนทุกช่วงวัยในชุมชน	
6	P3-06 แผนงาน/โครงการ/กิจกรรมเกี่ยวกับการพัฒนาและเพิ่มศักยภาพเด็กและเยาวชนตามความถนัดและความสามารถของพหุปัญญา 9 ด้าน มีทักษะที่จำเป็นในศตวรรษที่ 21 และมีความรอบรู้ ด้านสุขภาวะองค์กรรวม	ร้อยละของประชากรทุกช่วงวัยในชุมชนเป้าหมาย มีความรอบรู้และ/หรือนำองค์ความรู้ด้านสุขภาวะองค์กรรวม
7	P3-07 แผนงาน/โครงการ/กิจกรรมเกี่ยวกับการส่งเสริมให้วัยแรงงานในชุมชนเป้าหมายมีความรู้และทักษะในการประกอบอาชีพ และศักยภาพผู้ประกอบการ (บริหารธุรกิจ การเงินบัญชี และการตลาด)	
8	P3-08 แผนงาน/โครงการ/กิจกรรมเกี่ยวกับการเสริมสร้างให้ผู้สูงอายุในชุมชนเป้าหมาย มีองค์ความรู้ด้านอาชีพ ทักษะการดำรงชีวิต และการเป็นพลังสำคัญของชุมชน	

ที่	แผนงาน/โครงการ/กิจกรรม	ผลผลิตของแต่ละแผนงาน/โครงการ/กิจกรรม
9	P3-09 แผนงาน/โครงการ/กิจกรรมเกี่ยวกับการสร้างตราสินค้าชุมชนและบรรจุภัณฑ์ให้มีจุดเด่น	จำนวนผลิตภัณฑ์หรือนวัตกรรมที่ได้รับการพัฒนา/ต่อยอด/สร้างมูลค่าเพิ่มจากทุนชุมชน
10	P3-10 แผนงาน/โครงการ/กิจกรรมเกี่ยวกับการสร้างมูลค่าเพิ่มและต่อยอดภูมิปัญญาท้องถิ่น/ทรัพยากรนวัตกรรมในชุมชน	
11	P3-11 แผนงาน/โครงการ/กิจกรรมเกี่ยวกับการพัฒนาเศรษฐกิจฐานรากโดยใช้ทุนทางทรัพยากรความหลากหลายทางชีวภาพและวัฒนธรรมชุมชน	
12	P3-12 แผนงาน/โครงการ/กิจกรรมเกี่ยวกับการพัฒนาและยกระดับผลิตภัณฑ์สินค้าโดยใช้ทรัพยากรด้านเศรษฐกิจชีวภาพ เศรษฐกิจหมุนเวียน และเศรษฐกิจสีเขียว (BCG) ในชุมชน	
13	P3-13 แผนงาน/โครงการ/กิจกรรมเกี่ยวกับการส่งเสริมและพัฒนากองท่องเที่ยวและบริการเชิงสร้างสรรค์และวัฒนธรรม/การท่องเที่ยวเชิงธุรกิจ/การท่องเที่ยวเชิงสุขภาพ ความงาม และแพทย์แผนไทย/การท่องเที่ยวสำราญทางน้ำ/พัฒนาระบบนิเวศการท่องเที่ยว	
14	P3-14 แผนงาน/โครงการ/กิจกรรมเกี่ยวกับการบูรณาการการบริการวิชาการเพื่อสังคมและการทำนุบำรุงศิลปวัฒนธรรมร่วมกับการเรียนการสอน	จำนวนโครงการบริการวิชาการเพื่อสังคมและโครงการทำนุบำรุงศิลปวัฒนธรรมที่มีการบูรณาการร่วมกับการเรียนการสอน
15	P3-15 แผนงาน/โครงการ/กิจกรรมเกี่ยวกับการบูรณาการการบริการวิชาการเพื่อสังคมกับการวิจัย	จำนวนโครงการบริการวิชาการเพื่อสังคมหรือโครงการทำนุบำรุงศิลปวัฒนธรรมที่มีการบูรณาการ
16	P3-16 แผนงาน/โครงการ/กิจกรรมเกี่ยวกับการจัดให้มีพื้นที่หรือเวทีสำหรับหารือแลกเปลี่ยนสร้างความร่วมมือระหว่างตัวแทนศาสตร์ต่าง ๆ ในมหาวิทยาลัยเพื่อกำหนด Theme (แนวทาง/หัวข้อ)แผนงานโครงการบริการวิชาการเพื่อสังคมร่วมกัน	จำนวนโครงการบริการวิชาการเพื่อสังคม แบบบูรณาการข้ามศาสตร์
17	P3-17 แผนงาน/โครงการ/กิจกรรมเกี่ยวกับการบูรณาการการบริการวิชาการเพื่อสังคมแบบบูรณาการข้ามศาสตร์	

ที่	แผนงาน/โครงการ/กิจกรรม	ผลผลิตของแต่ละแผนงาน/โครงการ/กิจกรรม
18	P3-18 แผนงาน/โครงการ/กิจกรรมเกี่ยวกับการสร้างและพัฒนาเครือข่าย/ความร่วมมือภายนอกมหาวิทยาลัย ด้านพันธกิจสัมพันธ์เพื่อสังคม	จำนวนเครือข่าย/ความร่วมมือภายนอกมหาวิทยาลัย ด้านพันธกิจสัมพันธ์เพื่อสังคม